



АДМИНИСТРАЦИЯ  
ДОБРЯНСКОГО ГОРОДСКОГО ОКРУГА

ПОСТАНОВЛЕНИЕ

29.06.2022

№1678

г.Добрянка

**Об утверждении проекта  
межевания территории населенного  
пункта – деревня Завожик,  
Добрянский городской округ,  
Пермский край**

В соответствии со статьями 43, 45 Градостроительного кодекса Российской Федерации, Федеральным законом Российской Федерации от 06 октября 2003 г. № 131-ФЗ «Об общих принципах организации местного самоуправления в Российской Федерации», Устава Добрянского городского округа, заключением по результатам общественных обсуждений от 14 июня 2022 г. по проекту межевания территории населенного пункта – деревня Завожик, Добрянский городской округ, Пермский край администрация округа ПОСТАНОВЛЯЕТ:

1. Утвердить прилагаемый проект межевания территории населенного пункта – деревня Завожик, Добрянский городской округ, Пермский край (далее – Проект).

2. Управлению градостроительства и архитектуры администрации Добрянского городского округа в установленном законом порядке обеспечить направление настоящего постановления и документации по планировке территории, указанной в пункте 1 настоящего постановления, в орган регистрации прав для внесения сведений в Единый государственный реестр недвижимости.

3. Опубликовать настоящее постановление в периодическом печатном издании газете «Камские зори», разместить на официальном сайте правовой информации Добрянского городского округа в информационно-телекоммуникационной сети Интернет с доменным именем [dobrg-pravo.ru](http://dobrg-pravo.ru).

4. Настоящее постановление вступает в силу после его официального опубликования.



5. Контроль за исполнением постановления возложить на первого заместителя главы администрации Добрянского городского округа.

Глава городского округа -  
глава администрации Добрянского  
городского округа



К.В. ЛЫЗОВ





## СОДЕРЖАНИЕ ТОМА

| № п/п | Наименование  | Лист |
|-------|---|------|
|       | Содержание тома   |      |
|       | <b>Текстовая часть</b>  |      |
|       | Основная часть проекта межевания территории   |      |
| 1     | Перечень и сведения о площади образуемых земельных участков, в том числе возможные способы их образования   | 3    |
| 2     | Перечень и сведения о площади образуемых земельных участков, которые будут отнесены к территориям общего пользования или имуществу общего пользования | 17   |
| 3     | Сведения о границах территории, в отношении которой утвержден проект межевания, содержащие перечень координат характерных точек этих границ           | 19   |
|       | Приложение 1. Ведомость координат характерных точек образуемых участков   | 46   |
|       | Приложение 2. Ведомость координат поворотных точек проектируемых красных линий  | 89   |
|       | <b>Графическая часть</b>  |      |
|       | Основная часть проекта межевания территории   |      |
|       | Чертеж межевания территории   |      |

|        |              |              |            |         |      |  |  |  |      |
|--------|--------------|--------------|------------|---------|------|--|--|--|------|
| Инв. № | Подп. и дата | Взаи. инв. № |            |         |      |  |  |  | Лист |
|        |              |              | 19-2021-ПМ |         |      |  |  |  |      |
| Изм.   | Кол.уч.      | Лист         | №          | Подпись | Дата |  |  |  |      |

## 1. Перечень и сведения о площади образуемых земельных участков, в том числе возможные способы их образования

Таблица 1

| № п/п (условный) | Обозначение земельного участка | Адрес/местоположение земельного участка  | Категория земель         | Вид разрешенного использования  | Площадь проектируемая, кв.м | Примечание/способ образования   |
|------------------|--------------------------------|--|--------------------------|---|-----------------------------|---|
| 1                | 2                              | 3  | 4                        | 5   | 6                           | 7   |
| 1                | :ЗУ1                           | Российская Федерация, Пермский край, г.о. Добрянский, д. Завожики, ул. Запрудная | Земли населенных пунктов | Административные здания организаций, обеспечивающих предоставление коммунальных услуг | 850                         | Образование земельного участка из земель государственной или муниципальной собственности под объект недвижимости с кадастровым номером 59.18.05.40101.483 (Кормошек). Участок расположен в территориальной зоне застройки индивидуальными жилыми домами (Ж-4). Вид разрешенного использования отнесен к условно-разрешенным. Предельные размеры не установлены. |
| 2                | :ЗУ2                           | Российская Федерация, Пермский край, г.о. Добрянский, д. Завожики, ул. Запрудная | Земли населенных пунктов | Специальная деятельность  | 6285                        | Образование земельного участка из земель государственной или муниципальной собственности под объект недвижимости с кадастровым номером 59.18.05.40101.529 (Коровина). Участок расположен в территориальной зоне зоны сельскохозяйственного назначения (СХ-4). Предельные размеры не установлены.  |
| 3                | :ЗУ3                           | Российская Федерация, Пермский край, г.о. Добрянский, д. Завожики, ул. Запрудная | Земли населенных пунктов | Административные здания организаций, обеспечивающих предоставление коммунальных услуг | 1814                        | Образование земельного участка из земель государственной или муниципальной собственности. Участок расположен в территориальной зоне застройки индивидуальными жилыми домами (Ж-4). Вид разрешенного использования отнесен к условно-разрешенным. Предельные размеры не установлены.   |
| 4                | :ЗУ5                           | Российская Федерация, Пермский край, г.о. Добрянский, д. Завожики, ул. Луговая   | Земли населенных пунктов | Для ведения личного подсобного хозяйства  | 1426                        | Образование земельного участка из земель государственной или муниципальной собственности. Участок расположен в территориальной зоне застройки индивидуальными жилыми домами (Ж-4). Предельные размеры 200-5000 кв.м   |

3

|    |       |  |                          |  |      |   |
|----|-------|--|--------------------------|--|------|---|
| 5  | :ЗУ6  | Российская Федерация, Пермский край, г.о. Добрянский, д. Завожики, ул. Луговая   | Земли населенных пунктов | Для ведения личного подсобного хозяйства | 4462 | Образование земельного участка из земель государственной или муниципальной собственности под объекты капитального строительства 59.18.05.40101.364 (Дом жилой), 59.18.05.40101.367 (Амбар), 59.18.05.40101.368 (Амбар). Участок расположен в территориальной зоне застройки индивидуальными жилыми домами (Ж-4). Предельные размеры 200-5000 кв.м |
| 6  | :ЗУ7  | Российская Федерация, Пермский край, г.о. Добрянский, д. Завожики                | Земли населенных пунктов | Благоустройство территории               | 1527 | Образование земельного участка из земель государственной или муниципальной собственности. Участок расположен в территориальной зоне озелененных территорий общего пользования (П1). Предельные размеры не установлены.  |
| 7  | :ЗУ8  | Российская Федерация, Пермский край, г.о. Добрянский, д. Завожики, ул. Дорожная  | Земли населенных пунктов | Для ведения личного подсобного хозяйства | 1207 | Образование земельного участка из земель государственной или муниципальной собственности. Участок расположен в территориальной зоне застройки индивидуальными жилыми домами (Ж-4). Предельные размеры 200-5000 кв.м   |
| 8  | :ЗУ9  | Российская Федерация, Пермский край, г.о. Добрянский, д. Завожики, ул. Запрудная | Земли населенных пунктов | Для ведения личного подсобного хозяйства | 2674 | Образование земельного участка из земель государственной или муниципальной собственности. Участок расположен в территориальной зоне застройки индивидуальными жилыми домами (Ж-4). Предельные размеры 200-5000 кв.м   |
| 9  | :ЗУ10 | Российская Федерация, Пермский край, г.о. Добрянский, д. Завожики, ул. Запрудная | Земли населенных пунктов | Для ведения личного подсобного хозяйства | 1750 | Образование земельного участка из земель государственной или муниципальной собственности. Участок расположен в территориальной зоне застройки индивидуальными жилыми домами (Ж-4). Предельные размеры 200-5000 кв.м   |
| 10 | :ЗУ11 | Российская Федерация, Пермский край, г.о. Добрянский, д. Завожики, ул. Запрудная | Земли населенных пунктов | Сенокосение                              | 1680 | Образование земельного участка из земель государственной или муниципальной собственности. Участок расположен в территориальной зоне зоны сельскохозяйственного назначения (СХ-4). Предельные размеры не установлены.  |
| 11 | :ЗУ12 | Российская Федерация, Пермский край, г.о. Добрянский, д. Завожики, ул. Запрудная | Земли населенных пунктов | Сенокосение                              | 2618 | Образование земельного участка из земель государственной или муниципальной собственности. Участок расположен в территориальной зоне зоны сельскохозяйственного назначения (СХ-4). Предельные размеры не установлены.  |
| 12 | :ЗУ13 | Российская Федерация, Пермский край, г.о.  | Земли населенных пунктов | Сенокосение                              | 5366 | Образование земельного участка из земель государственной или муниципальной  |

4















|    |       |  |                          |  |      |  |
|----|-------|--|--------------------------|--|------|--|
|    |       | Дорожная   |                          |  |      | 59.18.05.40101.159 и земель государственной или муниципальной собственности. Участок расположен в территориальной зоне застройки индивидуальными жилыми домами (Ж4).<br>Предельные размеры 200-5000 кв.м   |
| 76 | :ЗУ77 | Российская Федерация, Пермский край, г.о. Добрянский, д. Завонок, ул. Дорожная | Земли населенных пунктов | Для ведения личного подсобного хозяйства | 1198 | Образование земельного участка из земель государственной путем перераспределения земельного участка с кадастровым номером 59.18.05.40101.140 и земель государственной или муниципальной собственности. Участок расположен в территориальной зоне застройки индивидуальными жилыми домами (Ж4).<br>Предельные размеры 200-5000 кв.м |
| 77 | :ЗУ78 | Российская Федерация, Пермский край, г.о. Добрянский, д. Завонок, ул. Дорожная | Земли населенных пунктов | Для ведения личного подсобного хозяйства | 1978 | Образование земельного участка из земель государственной путем перераспределения земельного участка с кадастровым номером 59.18.05.40101.732 и земель государственной или муниципальной собственности. Участок расположен в территориальной зоне застройки индивидуальными жилыми домами (Ж4).<br>Предельные размеры 200-5000 кв.м |
| 78 | :ЗУ79 | Российская Федерация, Пермский край, г.о. Добрянский, д. Завонок, ул. Дорожная | Земли населенных пунктов | Для ведения личного подсобного хозяйства | 1507 | Образование земельного участка из земель государственной путем перераспределения земельного участка с кадастровым номером 59.18.05.40101.190 и земель государственной или муниципальной собственности. Участок расположен в территориальной зоне застройки индивидуальными жилыми домами (Ж4).<br>Предельные размеры 200-5000 кв.м |
| 79 | :ЗУ80 | Российская Федерация, Пермский край, г.о. Добрянский, д. Завонок, пер. Садовый | Земли населенных пунктов | Специальная деятельность                 | 3246 | Образование земельного участка путем перераспределения земельного участка с кадастровым номером 59.18.05.40101.199 и земель государственной или муниципальной собственности. Участок расположен в территориальной зоне зоны сельскохозяйственного назначения (СХ 4).<br>Предельные размеры не установлены                          |
| 80 | :ЗУ81 | Российская Федерация, Пермский край, г.о. Добрянский, д. Завонок, пер. Садовый | Земли населенных пунктов | Сенокосение                              | 1148 | Образование земельного участка путем перераспределения земельного участка с кадастровым номером 59.18.05.40101.199 и земель государственной или муниципальной собственности. Участок расположен в территориальной зоне зоны сельскохозяйственного назначения (СХ 4).   |

15

|    |       |  |                          |  |      |  |
|----|-------|--|--------------------------|--|------|--|
|    |       |  |                          |  |      | Предельные размеры не установлены  |
| 81 | :ЗУ82 | Российская Федерация, Пермский край, г.о. Добрянский, д. Завонок, ул. Полевая  | Земли населенных пунктов | Для ведения личного подсобного хозяйства | 1160 | Образование земельного участка из земель государственной путем перераспределения земельного участка с кадастровым номером 59.18.05.40101.128 и земель государственной или муниципальной собственности. Участок расположен в территориальной зоне застройки индивидуальными жилыми домами (Ж4).<br>Предельные размеры 200-5000 кв.м |
| 82 | :ЗУ83 | Российская Федерация, Пермский край, г.о. Добрянский, д. Завонок, ул. Полевая  | Земли населенных пунктов | Для ведения личного подсобного хозяйства | 1171 | Образование земельного участка из земель государственной путем перераспределения земельного участка с кадастровым номером 59.18.05.40101.145 и земель государственной или муниципальной собственности. Участок расположен в территориальной зоне застройки индивидуальными жилыми домами (Ж4).<br>Предельные размеры 200-5000 кв.м |
| 83 | :ЗУ88 | Российская Федерация, Пермский край, г.о. Добрянский, д. Завонок, ул. Заречная | Земли населенных пунктов | Площадки для занятий спортом             | 228  | Образование земельного участка из земель государственной или муниципальной собственности. Участок расположен в территориальной зоне застройки индивидуальными жилыми домами (Ж4).<br>Предельные размеры не установлены   |
| 84 | :ЗУ97 | Российская Федерация, Пермский край, г.о. Добрянский, д. Завонок, ул. Заречная | Земли населенных пунктов | Для ведения личного подсобного хозяйства | 1040 | Образование земельного участка из земель государственной путем перераспределения земельного участка с кадастровым номером 59.18.05.40101.106 и земель государственной или муниципальной собственности. Участок расположен в территориальной зоне застройки индивидуальными жилыми домами (Ж4).<br>Предельные размеры 200-5000 кв.м |

16



**2. Перечень и сведения о площади образуемых земельных участков, которые будут отнесены к территориям общего пользования или имуществу общего пользования**

Таблица 2

| № п/п (усл. номер) | Обозначение земельного участка | Адрес/местоположение земельного участка   | Категория земель         | Вид разрешенного использования                    | Площадь проектируемая, кв.м | Примечание/способ образования   |
|--------------------|--------------------------------|---|--------------------------|---|-----------------------------|---|
| 1                  | 2                              | 3   | 4                        | 5   | 6                           | 7   |
| 1                  | :ЗУ84                          | Российская Федерация, Пермский край, г.о. Добрянский, д. Завожики, ул. Заречная | Земли населенных пунктов | Улично-дорожная сеть                              | 9411                        | Образование земельного участка из земель государственной или муниципальной собственности. Участок относится к земельным участкам (территориям) общего пользования. Действие градостроительного регламента не распространяется |
| 2                  | :ЗУ85                          | Российская Федерация, Пермский край, г.о. Добрянский, д. Завожики               | Земли населенных пунктов | Земельные участки (территории) общего пользования | 2726                        | Образование земельного участка из земель государственной или муниципальной собственности. Участок относится к земельным участкам (территориям) общего пользования. Действие градостроительного регламента не распространяется |
| 3                  | :ЗУ86                          | Российская Федерация, Пермский край, г.о. Добрянский, д. Завожики               | Земли населенных пунктов | Земельные участки (территории) общего пользования | 3072                        | Образование земельного участка из земель государственной или муниципальной собственности. Участок относится к земельным участкам (территориям) общего пользования. Действие градостроительного регламента не распространяется |
| 4                  | :ЗУ87                          | Российская Федерация, Пермский край, г.о. Добрянский, д. Завожики, ул. Полевая  | Земли населенных пунктов | Улично-дорожная сеть                              | 2369                        | Образование земельного участка из земель государственной или муниципальной собственности. Участок относится к земельным участкам (территориям) общего пользования. Действие градостроительного регламента не распространяется |
| 5                  | :ЗУ89                          | Российская Федерация, Пермский край, г.о. Добрянский, д. Завожики               | Земли населенных пунктов | Земельные участки (территории) общего пользования | 859                         | Образование земельного участка из земель государственной или муниципальной собственности. Участок относится к земельным участкам (территориям) общего пользования. Действие градостроительного регламента не распространяется |

17

|    |       |  |                          |                            |       |   |
|----|-------|--|--------------------------|----------------------------|-------|---|
| 6  | :ЗУ90 | Российская Федерация, Пермский край, г.о. Добрянский, д. Завожики, ул. Дорожная  | Земли населенных пунктов | Улично-дорожная сеть       | 1090  | Образование земельного участка из земель государственной или муниципальной собственности. Участок относится к земельным участкам (территориям) общего пользования. Действие градостроительного регламента не распространяется |
| 7  | :ЗУ91 | Российская Федерация, Пермский край, г.о. Добрянский, д. Завожики, ул. Луговая   | Земли населенных пунктов | Улично-дорожная сеть       | 10509 | Образование земельного участка из земель государственной или муниципальной собственности. Участок относится к земельным участкам (территориям) общего пользования. Действие градостроительного регламента не распространяется |
| 8  | :ЗУ94 | Российская Федерация, Пермский край, г.о. Добрянский, д. Завожики, пер. Садовый  | Земли населенных пунктов | Улично-дорожная сеть       | 678   | Образование земельного участка из земель государственной или муниципальной собственности. Участок относится к земельным участкам (территориям) общего пользования. Действие градостроительного регламента не распространяется |
| 9  | :ЗУ95 | Российская Федерация, Пермский край, г.о. Добрянский, д. Завожики, ул. Запрудная | Земли населенных пунктов | Улично-дорожная сеть       | 17211 | Образование земельного участка из земель государственной или муниципальной собственности. Участок относится к земельным участкам (территориям) общего пользования. Действие градостроительного регламента не распространяется |
| 10 | :ЗУ96 | Российская Федерация, Пермский край, г.о. Добрянский, д. Завожики                | Земли населенных пунктов | Благоустройство территории | 28067 | Образование земельного участка из земель государственной или муниципальной собственности. Участок относится к земельным участкам (территориям) общего пользования. Действие градостроительного регламента не распространяется |

18



### **3. Сведения о границах территории, в отношении которой утвержден проект межевания, содержащие перечень координат характерных точек этих границ**

Проект межевания территории кадастрового квартала 59:18:0540101, расположенного по адресу: Пермский край, г.о. Добрянский, д. Завожик разработан в рамках муниципального контракта 34/2021 от 13.10.2021, заключенного между Управлением имущественных и земельных отношений администрации Добрянского городского округа и индивидуальным предпринимателем Седеговым Павлом Александровичем.

Целью разработки проекта межевания территории является:

- составление перечня сведений о площади образуемых земельных участков, в том числе с указанием возможных способов их образования;
- составление перечня сведений о площади образуемых земельных участков, которые будут отнесены к территориям общего пользования или имуществу общего пользования;
- установление красных линий (проектируемых);
- установление отступа от красных линий в целях определения мест допустимого размещения зданий, строений, сооружений;
- установление границ образуемых, уточняемых и (или) изменяемых земельных участков;
- установление границ зон действия публичных сервитутов.

При разработке проекта использованы следующие исходные документы:

- Постановление администрации Добрянского городского округа Пермского края "О подготовке проекта межевания территории" №2245 от 28.10.2021;
- Градостроительный кодекс Российской Федерации от 29.12.2004 № 190-ФЗ;
- Земельный кодекс Российской Федерации от 25.10.2001 № 136-ФЗ;
- СП 42.13330.2016. Свод правил. Градостроительство. Планировка и застройка городских и сельских поселений. Актуализированная редакция СНиП 2.07.01-89\*;
- СНиП 2-04-04-2003 Инструкция о порядке разработки, согласования, экспертизы и утверждения градостроительной документации;
- Инструкция о порядке проектирования и установления красных линий в городах и других поселениях Российской Федерации РДС 30-201-98;
- "ГОСТ 33382-2015. Межгосударственный стандарт. Дороги автомобильные общего пользования. Техническая классификация" (введен в действие Приказом Росстандарта от 31.08.2016 N 998-ст);

- "СП 34.13330.2012. Свод правил. Автомобильные дороги. Актуализированная редакция СНиП 2.05.02-85\*" (утв. Приказом Минрегиона России от 30.06.2012 N 266) (ред. от 25.02.2019);

- Сведения государственного фонда данных в виде ЦОФП, ЦБП масштаба 1:2000 в отношении населенного пункта д.Завожик Добрянского ГО, имеющиеся землеустроительные дела, полученные в результате инвентаризации земель в отношении территории кадастрового квартала 59:18:0540101;

- Кадастровый план территории кадастрового квартала 59:18:0540101;

- Генеральный план Добрянского городского округа Пермского края №471 от 26.08.2021 (размещен на информационном ресурсе <https://fgistp.economy.gov.ru>);

- Правила землепользования и застройки Добрянского городского округа Пермского края, утверждены постановлением администрации Добрянского городского округа №1878 от 20.09.2021г. (размещен на информационном ресурсе <https://fgistp.economy.gov.ru>);

- Приказ Росреестра от 10.11.2020 N П/0412 (ред. от 16.09.2021) "Об утверждении классификатора видов разрешенного использования земельных участков" (Зарегистрировано в Минюсте России 15.12.2020 N 61482)

- Граница населенного пункта, установлена Решением Думы Добрянского городского округа №471 от 26.08.2021;

- Градостроительная, землеустроительная документация, материалы и данные федерального, территориальных и ведомственных картографо-геодезических фондов, ситуационные планы, содержащихся в технических паспортах расположенных на земельных участках объектов недвижимости, планово-картографические материалы, документы о правах на землю и иные документы, содержащие сведения о местоположении границ земельных участков (материалы инвентаризации - межевания земельных участков).

Проектируемая территория расположена в д. Завожик, г.о. Добрянский Пермского края, имеет вытянутую форму, ориентированную в направлении юго-восток и северо-запад. Граница населенного пункта д. Завожик установлена Решением Думы Добрянского городского округа №471 от 26.08.2021, с присвоением реестрового номера 59:18-4.4.

Завожик — деревня в Добрянском районе Пермского края. Входит в состав Добрянского городского округа. Расположена примерно в 6,5 км к северо-западу от города Добрянка. По территории деревни протекает небольшая речка.

Территория кадастрового квартала 59:18:0540101 с севера и юга ограничена землями Добрянского лесничества в Пермском крае. С восточной и западной стороны к границам

кадастрового квартала примыкают участки земель сельскохозяйственного назначения. Местоположение территории проектирования представлено на рисунке 1.

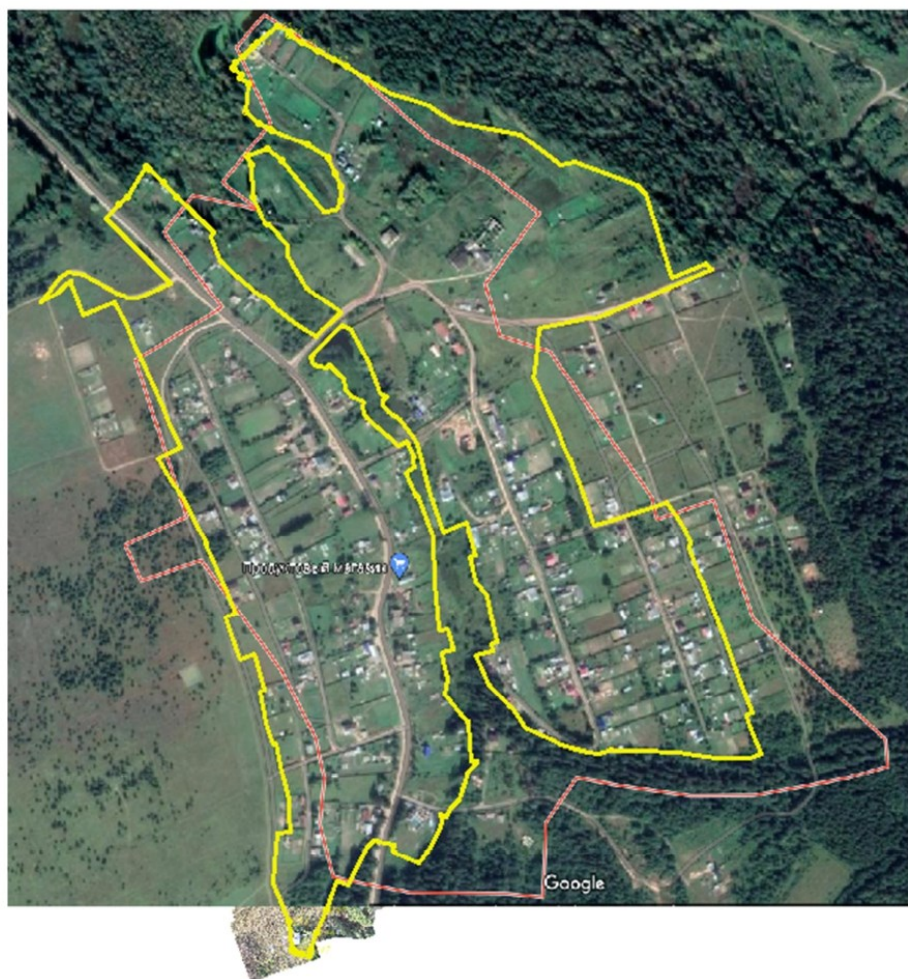


Рис.1 Местоположение территории проектирования

Площадь территории в утвержденных границах проектирования составляет 46,47 га. Ведомость координат границ территории, в отношении которой утвержден проект межевания, представлена в таблице 4.

Рассматриваемая территория является застроенной, имеется сложившееся землепользование, представленное в основном такими видами использования, как ведение

личного подсобного хозяйства, индивидуальное жилищное строительство, индивидуальное садоводство.

Фрагмент карты градостроительного зонирования д. Завожик представлен на рисунке 2.



Рис.2 Фрагмент карты градостроительного зонирования д. Завожик

Согласно Правилам землепользования и застройки Добрянского городского округа Пермского края, утверждённым постановлением администрации Добрянского городского округа №1878 от 20.09.2021г. (размещены на информационном ресурсе <https://fgistp.economy.gov.ru>), рассматриваемая территория расположена в границах следующих территориальных зон:

**- зона застройки индивидуальными жилыми домами (Ж4, Ж4л)**

Виды разрешенного использования земельных участков и объектов капитального строительства:



**Основные виды разрешенного использования земельных участков и объектов капитального строительства:**

- *Для индивидуального жилищного строительства (2.1).* Возможно размещение жилого дома (отдельно стоящего здания количеством надземных этажей не более чем три, высотой не более двадцати метров, которое состоит из комнат и помещений вспомогательного использования, предназначенных для удовлетворения гражданами бытовых и иных нужд, связанных с их проживанием в таком здании, не предназначенного для раздела на самостоятельные объекты недвижимости); выращивание сельскохозяйственных культур; размещение индивидуальных гаражей и хозяйственных построек. Предельные минимальные размеры земельных участков: длина – 15 м; ширина – 15 м. Предельные максимальные размеры земельных участков - не подлежат установлению. Отступ от границ земельного участка до основного строения - не менее 3 м, до хозяйственных построек, строений, сооружений вспомогательного использования - не менее 1 м. Предельное количество этажей – 3 этажа. Максимальный процент застройки в границах земельного участка – 30 процентов.

- *Для ведения личного подсобного хозяйства (2.2).* Возможно размещение жилого дома, указанного в описании вида разрешенного использования с кодом 2.1 (классификатор видов разрешенного использования земельных участков, утвержденный Приказом Росреестра от 10.11.2020 N П/0412(ред. от 30.07.2021)); производство сельскохозяйственной продукции; размещение гаража и иных вспомогательных сооружений; содержание сельскохозяйственных животных.

Предельные минимальные размеры земельных участков: длина – 15 м; ширина – 10 м. Предельные максимальные размеры земельных участков - не подлежат установлению. Минимальная площадь земельного участка – 0,02 га. Максимальная площадь земельного участка – 0,5 га. Отступ от границ земельного участка до основного строения - не менее 3 м, до хозяйственных построек, строений, сооружений вспомогательного использования - не менее 1 м. Предельное количество этажей -2 этажа; Предельная высота зданий, строений, сооружений (за исключением жилого дома) – 8 м. Максимальный процент застройки в границах земельного участка – 30 процентов.

- *Коммунальное обслуживание (3.1).* Возможно размещение объектов капитального строительства в целях обеспечения физических и юридических лиц коммунальными услугами. Предельные минимальные/максимальные размеры земельных участков не подлежат установлению. Минимальная площадь земельного участка – 0,01 га. Максимальная площадь земельного участка – не подлежит установлению. Отступ от

границ земельного участка до основного строения – 5 м. Предельное количество этажей -3 этажа. Максимальный процент застройки в границах земельного участка – 60 процентов.

- **Социальное обслуживание (3.2).** Возможно размещение зданий, предназначенных для оказания гражданам социальной помощи. Содержание данного вида разрешенного использования включает в себя содержание видов разрешенного использования с кодами 3.2.1 - 3.2.4 (классификатор видов разрешенного использования земельных участков, утвержденный Приказом Росреестра от 10.11.2020 N П/0412(ред. от 30.07.2021)).

Предельные минимальные/максимальные размеры земельных участков не подлежат установлению. Минимальная площадь земельного участка – 0,04га. Максимальная площадь земельного участка – 0,2 га. Отступы от границ земельного участка до основного строения определяются по основному виду использования земельных участков и объектов капитального строительства. Предельное количество этажей - 3 этажа; Максимальный процент застройки в границах земельного участка – 70 процентов.

- **Амбулаторно-поликлиническое обслуживание (3.4.1).** Возможно размещение объектов капитального строительства, предназначенных для оказания гражданам амбулаторно-поликлинической медицинской помощи (поликлиники, фельдшерские пункты, пункты здравоохранения, центры матери и ребенка, диагностические центры, молочные кухни, станции донорства крови, клинические лаборатории). Предельные минимальные/максимальные размеры земельных участков не подлежат установлению. Минимальная площадь земельного участка – 0,05 га. Максимальная площадь земельного участка – не подлежит установлению. Отступы от границ земельного участка до основного строения – 5 м. Предельное количество этажей – 2 этажа. Максимальный процент застройки в границах земельного участка – 80 процентов.

- **Дошкольное, начальное и среднее общее образование (3.5.1).** Возможно размещение объектов капитального строительства, предназначенных для просвещения, дошкольного, начального и среднего общего образования (детские ясли, детские сады, школы, лицеи, гимназии, художественные, музыкальные школы, образовательные кружки и иные организации, осуществляющие деятельность по воспитанию, образованию и просвещению), в том числе зданий, спортивных сооружений, предназначенных для занятия обучающихся физической культурой и спортом. Предельные минимальные размеры земельных участков - не подлежат установлению.

Предельные максимальные размеры земельных участков - не подлежат установлению. Минимальная площадь земельного участка – 0,1 га. Максимальная площадь земельного участка – 1,5га. Отступы от границ земельного участка до основного строения определяются по основному виду использования земельных участков и объектов

капитального строительства. Предельное количество этажей - 2 этажа – объекты дошкольного начального образования, 3 - этажа – объекты общеобразовательного назначения. Максимальный процент застройки в границах земельного участка – 50 процентов.

- **Специальная деятельность (12.2).** Возможно размещение производства и потребления (контейнерные площадки). Предельные минимальные/максимальные размеры земельных участков - не подлежат установлению. Отступы от границ земельного участка до основного строения не подлежат установлению. Предельное количество этажей - не подлежат установлению. Максимальный процент застройки в границах земельного участка – не подлежат установлению.

- **Ведение огородничества (13.1).** Возможно осуществление отдыха и (или) выращивания гражданами для собственных нужд сельскохозяйственных культур; размещение хозяйственных построек, не являющихся объектами недвижимости, предназначенных для хранения инвентаря и урожая сельскохозяйственных культур. Предельные минимальные/максимальные размеры земельных участков - не подлежат установлению. Минимальная площадь земельного участка – 0,02 га. Максимальная площадь земельного участка – 0,06 га. Отступы от границ земельного участка до основного строения – 3 м. Предельная высота строений, сооружений – 3 м. Максимальный процент застройки в границах земельного участка – 20 процентов. Строительство объектов капитального строительства запрещено.

- **Ведение садоводства (13.2).** Возможно осуществление отдыха и (или) выращивания гражданами для собственных нужд сельскохозяйственных культур; размещение для собственных нужд садового дома, жилого дома, указанного в описании вида разрешенного использования с кодом 2.1, хозяйственных построек и гаражей для собственных нужд. Предельные минимальные/максимальные размеры земельных участков не подлежат установлению. Минимальная площадь земельного участка – 0,04 га. Максимальная площадь земельного участка – 0,2 га. Отступы от границ земельного участка до основного строения не менее 3 м, до хозяйственных построек, строений, сооружений вспомогательного использования - не менее 1 м. Предельное количество этажей - 3 этажа. Максимальный процент застройки в границах земельного участка – 80 процентов.

- **Малоэтажная многоквартирная жилая застройка (2.1.1).** Возможно размещение малоэтажных многоквартирных домов (многоквартирные дома высотой до 4 этажей, включая мансардный); обустройство спортивных и детских площадок, площадок

для отдыха; размещение объектов обслуживания жилой застройки во встроенных, пристроенных и встроенно-пристроенных помещениях малоэтажного многоквартирного дома, если общая площадь таких помещений в малоэтажном многоквартирном доме не составляет более 15% общей площади помещений дома. Предельные минимальные размеры земельных участков: длина – 20 м; ширина – 20 м. Предельные максимальные размеры земельных участков - не подлежат установлению. Минимальная площадь земельного участка – 0,04 га. Максимальная площадь земельного участка – не подлежит установлению. Отступы от границ земельного участка до основного строения - не менее 5 м, до хозяйственных построек, строений, сооружений вспомогательного использования - не менее 1 м. Предельное количество этажей - 3 этажа. Максимальный процент застройки в границах земельного участка – 50 процентов.

- **Блокированная жилая застройка (2.3).** Возможно размещение жилого дома, имеющего одну или несколько общих стен с соседними жилыми домами (количеством этажей не более чем три, при общем количестве совмещенных домов не более десяти и каждый из которых предназначен для проживания одной семьи, имеет общую стену (общие стены) без проемов с соседним домом или соседними домами, расположен на отдельном земельном участке и имеет выход на территорию общего пользования (жилые дома блокированной застройки); разведение декоративных и плодовых деревьев, овощных и ягодных культур; размещение индивидуальных гаражей и иных вспомогательных сооружений; обустройство спортивных и детских площадок, площадок для отдыха. Предельные минимальные размеры земельных участков: длина – 20 м; ширина – 20 м. Предельные максимальные размеры земельных участков - не подлежат установлению. Минимальная площадь земельного участка – 0,04 га. Максимальная площадь земельного участка – не подлежит установлению. Отступы от границ земельного участка до основного строения - 3 м. Предельное количество этажей - 3 этажа. Максимальный процент застройки в границах земельного участка – 60 процентов.

**Условно разрешенные виды разрешенного использования земельных участков и объектов капитального строительства:**

- **Административные здания организаций, обеспечивающих предоставление коммунальных услуг (3.1.2).** Возможно размещение зданий, предназначенных для приема физических и юридических лиц в связи с предоставлением им коммунальных услуг. Предельные минимальные/максимальные размеры земельных участков не подлежат установлению. Минимальная площадь земельного участка – 0,05 га. Максимальная

площадь земельного участка – 0,5 га. Отступы от границ земельного участка до основного строения - 3м. Предельное количество этажей - 2 этажа. Максимальный процент застройки в границах земельного участка – 80 процентов.

- **Бытовое обслуживание (3.3).** Возможно размещение объектов капитального строительства, предназначенных для оказания населению или организациям бытовых услуг: мастерские мелкого ремонта, ателье, бани, парикмахерские, прачечные, похоронные бюро. Предельные минимальные/максимальные размеры земельных участков не подлежат установлению. Минимальная площадь земельного участка – 0,01 га. Максимальная площадь земельного участка – 0,2 га. Отступы от границ земельного участка до основного строения - 3м. Предельное количество этажей - 1 этаж. Максимальный процент застройки в границах земельного участка – 80 процентов.

- **Культурное развитие (3.6).** Возможно размещение зданий и сооружений, предназначенных для размещения объектов культуры. Содержание данного вида разрешенного использования включает в себя содержание видов разрешенного использования с кодами 3.6.1-3.6.3 (классификатор видов разрешенного использования земельных участков, утвержденный Приказом Росреестра от 10.11.2020 N П/0412(ред. от 30.07.2021)). Предельные минимальные/максимальные размеры земельных участков не подлежат установлению. Минимальная площадь земельного участка – 0,05 га. Максимальная площадь земельного участка – не подлежит установлению. Отступы от границ земельного участка до основного строения - 3м. Предельное количество этажей - 3 этажа. Максимальный процент застройки в границах земельного участка – 70 процентов.

- **Религиозное использование (3.7).** Возможно размещение зданий и сооружений религиозного использования. Содержание данного вида разрешенного использования включает в себя содержание видов разрешенного использования с кодами 3.7.1 - 3.7.2. Предельные минимальные/максимальные размеры земельных участков определяются по основному виду использования земельных участков и объектов капитального строительства. Отступы от границ земельного участка до основного строения определяются по основному виду использования земельных участков и объектов капитального строительства. Предельное количество этажей - 3 этажа. Максимальный процент застройки в границах земельного участка определяется по основному виду использования земельных участков и объектов.

- **Амбулаторное ветеринарное обслуживание (3.10.1).** Возможно размещение объектов капитального строительства, предназначенных для оказания ветеринарных услуг без содержания животных. Предельные минимальные/максимальные размеры земельных

участков не подлежат установлению. Отступы от границ земельного участка до основного строения определяются по основному виду использования земельных участков и объектов капитального строительства. Предельное количество этажей - 3 этажа. Максимальный процент застройки в границах земельного участка определяется по основному виду использования земельных участков и объектов.

- **Деловое управление (4.1).** Возможно размещение объектов капитального строительства с целью: размещения объектов управленческой деятельности, не связанной с государственным или муниципальным управлением и оказанием услуг, а также с целью обеспечения совершения сделок, не требующих передачи товара в момент их совершения между организациями, в том числе биржевая деятельность (за исключением банковской и страховой деятельности). Предельные минимальные/максимальные размеры земельных участков не подлежат установлению. Минимальная площадь земельного участка – 0,05 га. Максимальная площадь земельного участка – 1 га. Отступы от границ земельного участка до основного строения – 5 м. Предельное количество этажей - 2 этажа. Максимальный процент застройки в границах земельного участка – 50 процентов.

- **Рынки (4.3).** Возможно Размещение объектов капитального строительства, сооружений, предназначенных для организации постоянной или временной торговли (ярмарка, рынок, базар), с учетом того, что каждое из торговых мест не располагает торговой площадью более 200 кв. м; размещение гаражей и (или) стоянок для автомобилей сотрудников и посетителей рынка. Предельные минимальные/максимальные размеры земельных участков не подлежат установлению. Минимальная площадь земельного участка – 0,01 га. Максимальная площадь земельного участка – 1 га. Отступы от границ земельного участка до основного строения – 3 м. Предельное количество этажей - 1 этаж. Максимальный процент застройки в границах земельного участка – 80 процентов.

- **Магазины (4.4).** Возможно размещение объектов капитального строительства, предназначенных для продажи товаров, торговая площадь которых составляет до 5000 кв. м. Предельные минимальные/максимальные размеры земельных участков не подлежат установлению. Минимальная площадь земельного участка – 0,02 га. Максимальная площадь земельного участка – 0,2 га. Отступы от границ земельного участка до основного строения – 3 м. Предельное количество этажей - 2 этажа. Максимальный процент застройки в границах земельного участка – 70 процентов.

- **Банковская и страховая деятельность (4.5).** Возможно размещение объектов капитального строительства, предназначенных для размещения организаций,

оказывающих банковские и страховые услуги. Отступы от границ земельного участка до основного строения – 5 м. Предельное количество этажей - 3 этажа. Максимальный процент застройки в границах земельного участка – 80 процентов.

- **Общественное питание (4.6).** Возможно размещение объектов капитального строительства в целях устройства мест общественного питания (рестораны, кафе, столовые, закусочные, бары). Предельные минимальные/максимальные размеры земельных участков не подлежат установлению. Минимальная площадь земельного участка – 0,05 га. Максимальная площадь земельного участка – 0,7 га. Отступы от границ земельного участка до основного строения – 3 м. Предельное количество этажей - 2 этажа. Максимальный процент застройки в границах земельного участка – 50 процентов.

- **Гостиничное обслуживание (4.7).** Возможно размещение гостиниц, а также иных зданий, используемых с целью извлечения предпринимательской выгоды из предоставления жилого помещения для временного проживания в них. Предельные минимальные/максимальные размеры земельных участков не подлежат установлению. Минимальная площадь земельного участка – 0,05 га. Максимальная площадь земельного участка – 0,7 га. Отступы от границ земельного участка до основного строения – 3 м. Предельное количество этажей - 4 этажа. Максимальный процент застройки в границах земельного участка – 50 процентов.

- **Обеспечение занятий спортом в помещениях (5.1.2).** Возможно Размещение зданий и сооружений для занятия спортом. Содержание данного вида разрешенного использования включает в себя содержание видов разрешенного использования с кодами 5.1.1 - 5.1.7 (классификатор видов разрешенного использования земельных участков, утвержденный Приказом Росреестра от 10.11.2020 N П/0412(ред. от 30.07.2021)). Предельные минимальные/максимальные размеры земельных участков не подлежат установлению. Предельные максимальные размеры земельных участков - не подлежат установлению. Минимальная площадь земельного участка – 0,01 га. Максимальная площадь земельного участка – 2 га. Предельные минимальные/максимальные размеры земельных участков не подлежат установлению. Предельные максимальные размеры земельных участков - не подлежат установлению. Минимальная площадь земельного участка – 0,01 га. Максимальная площадь земельного участка – 2 га. Отступы от границ земельного участка до основного строения – 3 м. Предельное количество этажей - 3 этажа. Максимальный процент застройки в границах земельного участка – 50 процентов.

- **Площадки для занятий спортом (5.1.3).** Возможно размещение площадок для занятия спортом и физкультурой на открытом воздухе (физкультурные площадки,

беговые дорожки, поля для спортивной игры). Предельные минимальные/максимальные размеры земельных участков не подлежат установлению. Предельные максимальные размеры земельных участков - не подлежат установлению. Минимальная площадь земельного участка – 0,01 га. Максимальная площадь земельного участка – 0.5 га. Отступы от границ земельного участка до основного строения – 3 м. Предельное количество этажей – не установлено. Максимальный процент застройки в границах земельного участка – не установлено.

- **Обеспечение внутреннего правопорядка (8.3).** Возможно размещение объектов капитального строительства, необходимых для подготовки и поддержания в готовности органов внутренних дел, Росгвардии и спасательных служб, в которых существует военизированная служба; размещение объектов гражданской обороны, за исключением объектов гражданской обороны, являющихся частями производственных зданий. Отступы от границ земельного участка до основного строения – 5 м. Предельное количество этажей - 8 этажей. Максимальный процент застройки в границах земельного участка – 50 процентов.

- **Отдых (рекреация) (5.0).** Возможно Обустройство мест для занятия спортом, физической культурой, пешими или верховыми прогулками, отдыха и туризма, наблюдения за природой, пикников, охоты, рыбалки и иной деятельности; создание и уход за городскими лесами, скверами, прудами, озерами, водохранилищами, пляжами, а также обустройство мест отдыха в них. Содержание данного вида разрешенного использования включает в себя содержание видов разрешенного использования с кодами 5.1.1, 5.1.3 (классификатор видов разрешенного использования земельных участков, утвержденный Приказом Росреестра от 10.11.2020 N П/0412(ред. от 30.07.2021)). Отступы от границ земельного участка до основного строения – не подлежат установлению. Предельное количество этажей - не подлежат установлению. Максимальный процент застройки в границах земельного участка – не подлежат установлению.

#### **- зона озелененных территорий общего пользования (P1)**

**основные виды разрешенного использования земельных участков и объектов капитального строительства**

- **Коммунальное обслуживание (3.1).** Возможно размещение объектов капитального строительства в целях обеспечения физических и юридических лиц коммунальными услугами. Предельные минимальные/максимальные размеры земельных участков не подлежат установлению. Минимальная площадь земельного участка – 0,01 га.



Максимальная площадь земельного участка – не подлежит установлению. Отступы от границ земельного участка до основного строения – 5 м. Предельное количество этажей – 3 этажа. Максимальный процент застройки в границах земельного участка – 60 процентов.

- *Отдых (рекреация) (5.0)*. Возможно обустройство мест для занятия спортом, физической культурой, пешими или верховыми прогулками, отдыха и туризма, наблюдения за природой, пикников, охоты, рыбалки и иной деятельности; создание и уход за городскими лесами, скверами, прудами, озерами, водохранилищами, пляжами, а также обустройство мест отдыха в них. Содержание данного вида разрешенного использования включает в себя содержание видов разрешенного использования с кодами 5.1.1, 5.1.3 (классификатор видов разрешенного использования земельных участков, утвержденный Приказом Росреестра от 10.11.2020 N П/0412(ред. от 30.07.2021)). Отступы от границ земельного участка до основного строения – не подлежат установлению. Предельное количество этажей - не подлежат установлению. Максимальный процент застройки в границах земельного участка – не подлежат установлению.

- *Благоустройство территории (12.0.2)*. Возможно размещение декоративных, технических, планировочных, конструктивных устройств, элементов озеленения, различных видов оборудования и оформления, малых архитектурных форм, некапитальных нестационарных строений и сооружений, информационных щитов и указателей, применяемых как составные части благоустройства территории, общественных туалетов. Отступы от границ земельного участка до основного строения – не подлежат установлению. Предельное количество этажей - не подлежат установлению. Максимальный процент застройки в границах земельного участка – не подлежат установлению.

**Вспомогательные виды разрешенного использования земельных участков и объектов капитального строительства:**

- *Предоставление коммунальных услуг (3.1.1)*. Возможно размещение зданий и сооружений, обеспечивающих поставку воды, тепла, электричества, газа, отвод канализационных стоков, очистку и уборку объектов недвижимости (котельных, водозаборов, очистных сооружений, насосных станций, водопроводов, линий электропередач, трансформаторных подстанций, газопроводов, линий связи, телефонных станций, канализаций, стоянок, гаражей и мастерских для обслуживания уборочной и аварийной техники, сооружений, необходимых для сбора и плавки снега).

**Условно разрешенные виды разрешенного использования земельных участков и объектов капитального строительства**

- **Религиозное использование (3.7).** Возможно размещение зданий и сооружений религиозного использования. Содержание данного вида разрешенного использования включает в себя содержание видов разрешенного использования с кодами 3.7.1 - 3.7.2. Предельные минимальные/максимальные размеры земельных участков определяются по основному виду использования земельных участков и объектов капитального строительства. Отступы от границ земельного участка до основного строения определяются по основному виду использования земельных участков и объектов капитального строительства. Предельное количество этажей - 3 этажа. Максимальный процент застройки в границах земельного участка определяется по основному виду использования земельных участков и объектов.

**- Иные зоны (Р 3)**

**основные виды разрешенного использования земельных участков и объектов капитального строительства:**

- Коммунальное обслуживание (3.1). Возможно размещение объектов капитального строительства в целях обеспечения физических и юридических лиц коммунальными услугами. Предельные минимальные/максимальные размеры земельных участков не подлежат установлению. Минимальная площадь земельного участка (для сооружений) – 50 кв.м. Минимальная площадь земельного участка (для линейных объектов) - не подлежит установлению. Максимальная площадь земельного участка – не подлежит установлению. Отступы от границ земельного участка до основного строения – не подлежат установлению. Предельное количество этажей – не подлежит установлению. Максимальный процент застройки в границах земельного участка – не подлежит установлению.

**- Производственная зона сельскохозяйственных предприятий (СХ 3)**

**основные виды разрешенного использования земельных участков и объектов капитального строительства:**

- **Сельскохозяйственное использование (1.0).** Возможно ведение сельского хозяйства.

Содержание данного вида разрешенного использования включает в себя содержание видов разрешенного использования с кодами 1.1 - 1.20 (классификатор видов разрешенного использования земельных участков, утвержденный Приказом Росреестра от 10.11.2020 N П/0412(ред. от 30.07.2021)), в том числе размещение зданий и сооружений,

используемых для хранения и переработки сельскохозяйственной продукции. Предельные минимальные/максимальные размеры земельных участков не подлежат установлению. Предельные максимальные размеры земельных участков - не подлежат установлению. Минимальная площадь земельного участка – 0,1 га. Максимальная площадь земельного участка – не подлежит установлению. Отступы от границ земельного участка до основного строения – 1 м. Предельное количество этажей - 2 этажа. Максимальный процент застройки в границах земельного участка – 80 процентов.

- **Коммунальное обслуживание (3.1).** Возможно размещение объектов капитального строительства в целях обеспечения физических и юридических лиц коммунальными услугами. Предельные минимальные/максимальные размеры земельных участков не подлежат установлению. Минимальная площадь земельного участка – 0,01 га. Максимальная площадь земельного участка – не подлежит установлению. Отступы от границ земельного участка до основного строения – 5 м. Предельное количество этажей - 3 этажа. Максимальный процент застройки в границах земельного участка – 60 процентов.

**Вспомогательные виды разрешенного использования земельных участков и объектов капитального строительства:**

- **Предоставление коммунальных услуг (3.1.1).** Возможно размещение зданий и сооружений, обеспечивающих поставку воды, тепла, электричества, газа, отвод канализационных стоков, очистку и уборку объектов недвижимости (котельных, водозаборов, очистных сооружений, насосных станций, водопроводов, линий электропередач, трансформаторных подстанций, газопроводов, линий связи, телефонных станций, канализаций, стоянок, гаражей и мастерских для обслуживания уборочной и аварийной техники, сооружений, необходимых для сбора и плавки снега).

- **Специальная деятельность (12.2).** Возможно размещение производства и потребления (контейнерные площадки). Предельные минимальные/максимальные размеры земельных участков - не подлежат установлению. Отступы от границ земельного участка до основного строения не подлежат установлению. Предельное количество этажей - не подлежат установлению. Максимальный процент застройки в границах земельного участка – не подлежат установлению.

**- Иные зоны сельскохозяйственного назначения (СХ 4)**

**Основные виды разрешенного использования земельных участков и объектов капитального строительства:**

- Сенокосение (1.19). Возможно косение трав, сбор и заготовка сена. Предельные минимальные/максимальные размеры земельных участков не подлежат установлению.

Предельные максимальные размеры земельных участков - не подлежат установлению. Минимальная площадь земельного участка – 0,1 га. Максимальная площадь земельного участка – не подлежит установлению.

- **Коммунальное обслуживание (3.1).** Возможно размещение объектов капитального строительства в целях обеспечения физических и юридических лиц коммунальными услугами. Предельные минимальные/максимальные размеры земельных участков не подлежат установлению. Минимальная площадь земельного участка – 0,01 га. Максимальная площадь земельного участка – не подлежит установлению. Отступ от границ земельного участка до основного строения – 5 м. Предельное количество этажей -3 этажа. Максимальный процент застройки в границах земельного участка – 60 процентов.

- **Специальная деятельность (12.2).** Возможно размещение производства и потребления (контейнерные площадки). Предельные минимальные/максимальные размеры земельных участков - не подлежат установлению. Отступы от границ земельного участка до основного строения не подлежат установлению. Предельное количество этажей - не подлежат установлению. Максимальный процент застройки в границах земельного участка – не подлежат установлению.

- **Предоставление коммунальных услуг (3.1.1).** Возможно размещение зданий и сооружений, обеспечивающих поставку воды, тепла, электричества, газа, отвод канализационных стоков, очистку и уборку объектов недвижимости (котельных, водозаборов, очистных сооружений, насосных станций, водопроводов, линий электропередач, трансформаторных подстанций, газопроводов, линий связи, телефонных станций, канализаций, стоянок, гаражей и мастерских для обслуживания уборочной и аварийной техники, сооружений, необходимых для сбора и плавки снега).

Отступы от границ земельного участка до основного строения определяются по основному виду использования земельных участков и объектов капитального строительства. Предельное количество этажей - 1 этаж. Максимальный процент застройки в границах земельного участка определяется по основному виду использования земельных участков и объектов.

**Условно разрешенные виды разрешенного использования земельных участков и объектов капитального строительства не предусмотрены.**

В границах проектируемой территории выявлены:

- 134 земельных участка, местоположение границ которых установлено ранее в результате выполнения работ по межеванию;

- 98 ранее учтенных земельных участка, местоположение границ которых не установлено в соответствии с требованиями законодательства.

При натурном обследовании, а также при анализе архивных документов, запрошенных из Государственного фонда данных, документов, полученных в результате землеустройства и актуальных сведений о земельных участках из ЕГРН было выявлено:

- участок с кадастровым номером 59:18:0540101:102, судя по документам кадастрового дела, должен быть на месте участков с кадастровыми номерами 59:18:0540101:555 и 59:18:0540101:556;

- сведения о земельном участке с кадастровым номером 59:18:0540101:103 дублируют сведения о земельных участках с кадастровыми номерами 59:18:0540101:571 и 59:18:0540101:572;

- сведения о земельном участке с кадастровым номером 59:18:0540101:107 дублируют сведения о земельном участке с кадастровым номером 59:18:0540101:147;

- сведения о земельном участке с кадастровым номером 59:18:0540101:125 дублируют сведения о земельных участках с кадастровыми номерами 59:18:0540101:176, 59:18:0540101:177 и 59:18:0540101:498;

- сведения о земельном участке с кадастровым номером 59:18:0540101:130 дублируют сведения о земельном участке с кадастровым номером 59:18:0540101:140;

- сведения о земельном участке с кадастровым номером 59:18:0540101:163 дублируют сведения о земельном участке с кадастровым номером 59:18:0540101:560;

- сведения о земельном участке с кадастровым номером 59:18:0540101:45 дублируют сведения о земельном участке с кадастровым номером 59:18:0540101:541;

- участок с кадастровым номером 59:18:0540101:5, судя по документам кадастрового дела, должен быть на месте участка с кадастровым номером 59:18:0540101:323 и 59:18:0540101:322;

- участок с кадастровым номером 59:18:0540101:8, судя по документам кадастрового дела, должен быть на месте участка с кадастровым номером 59:18:0540101:717 и 59:18:0540101:718. Дублирует сведения об исходном участке с кадастровым номером 59:18:0540101:560;



- участок с кадастровым номером 59:18:0540101:80, судя по документам кадастрового дела, должен быть на месте участка с кадастровым номером 59:18:0540101:500.

На территории населенного пункта д.Завожик не удалось выявить следующие земельные участки по причине долговременного неиспользования:

59:18:0540101:102, 59:18:0540101:113, 59:18:0540101:126, 59:18:0540101:129, 59:18:0540101:156, 59:18:0540101:171, 59:18:0540101:185, 59:18:0540101:324, 59:18:0540101:40, 59:18:0540101:41, 59:18:0540101:43, 59:18:0540101:44, 59:18:0540101:46, 59:18:0540101:5, 59:18:0540101:51, 59:18:0540101:52, 59:18:0540101:552, 59:18:0540101:57, 59:18:0540101:58, 59:18:0540101:59, 59:18:0540101:60, 59:18:0540101:61, 59:18:0540101:62, 59:18:0540101:64, 59:18:0540101:78, 59:18:0540101:8, 59:18:0540101:80, 59:18:0540101:83, 59:18:0540101:95.

Участок 59:18:0540101:205 расположен за границами кадастрового квартала 59:18:0540101 и за границами населенного пункта д.Завожик, сведения о которых содержатся в ЕГРН.

Линия регулирования застройки определена в соответствии с градостроительными регламентами, установленными правилами землепользования и застройки Добрянского городского округа Пермского края, утверждены постановлением администрации Добрянского городского округа №1878 от 20.09.2021г.

Виды разрешенного использования земельных участков, на которые не распространяется действие градостроительного регламента, установлены согласно Приказу Росреестра от 10.11.2020 N П/0412 "Об утверждении классификатора видов разрешенного использования земельных участков" (Зарегистрировано в Минюсте России 15.12.2020 N 61482).

Перечень и сведения о площади образуемых земельных участков, которые будут отнесены к территориям общего пользования или имуществу общего пользования представлен в таблице 2; перечень и сведения о площади образуемых земельных участков, в том числе возможные способы их образования указаны в таблице 1. Графическая часть отображена на Чертеже межевания территории.

Информация о зонах с особыми условиями использования территории, установленных в границах проектирования приведена в Таблице №3. Графическая часть отображена на плане фактического землепользования и чертеже межевания.

## Зоны с особыми условиями использования территории

Таблица 3

| Номер зоны   | Наименование зоны  | Тип зоны                              |
|--------------|--|---------------------------------------|
| 59:18-6.112  | Охранная зона ВЛ 0.4кВ ОТ ТП 31  | Охранная зона инженерных коммуникаций |
| 59:18-6.230  | Охранная зона ВЛ-10 кВ ф. Н.Лух ПС Искра-1   | Охранная зона инженерных коммуникаций |
| 59:18-6.336  | Охранная зона ВЛ 0.4кВ ОТ ТП 182   | Охранная зона инженерных коммуникаций |
| 59:18-6.1430 | Охранная зона ВЛ-0,4кВ ф.1 (от оп.№14.4 - оп.№14.6) от ТП-10031                              | Охранная зона инженерных коммуникаций |
| 59:18-6.1513 | Охранная зона ВЛ-0,4кВ ф.1 оп.№14.6 - оп.№14.11 от ТП-10031                                  | Охранная зона инженерных коммуникаций |
| 59:18-6.48   | Охранная зона ТП 10/0,4кВ №10031, входящей в состав электросетевого комплекса "Промплощадка" | Охранная зона инженерных коммуникаций |
| 59:18-6.801  | Охранная зона трансформаторной подстанции ТП №182  | Охранная зона инженерных коммуникаций |
| 59:18-6.917  | Водоохранная зона бассейна р.Тюсь на территории Добрянского муниципального района            | Водоохранная зона                     |
| 59:18-6.918  | Прибрежная защитная полоса бассейна р.Тюсь на территории Добрянского муниципального района   | Прибрежная защитная полоса            |



**Ведомость координат границ, территории, в отношении которой утвержден проект межевания**

Таблица 4

| № п/п                                       | X         | Y          |
|---|-----------|------------|
| 1   | 2         | 3          |
| граница проектирования, площадь 465139 кв.м |           |            |
| 1   | 575924.8  | 2243670.9  |
| 2   | 575942.4  | 2243686.9  |
| 3   | 575952.4  | 2243699    |
| 4   | 575990.28 | 2243721.66 |
| 5   | 575986.51 | 2243725.62 |
| 6   | 575970.04 | 2243743.82 |
| 7   | 575951.41 | 2243760.01 |
| 8   | 575938.9  | 2243773.42 |
| 9   | 575923.12 | 2243790.34 |
| 10  | 575904.45 | 2243809.21 |
| 11  | 575898.54 | 2243803.84 |
| 12  | 575868.87 | 2243816.3  |
| 13  | 575847.3  | 2243839.5  |
| 14  | 575828.34 | 2243860.44 |
| 15  | 575820.06 | 2243871.3  |
| 16  | 575821.84 | 2243872.93 |
| 17  | 575813.76 | 2243881.45 |
| 18  | 575811.78 | 2243883.19 |
| 19  | 575808.83 | 2243883.61 |
| 20  | 575786.49 | 2243912.41 |
| 21  | 575770.84 | 2243938.48 |
| 22  | 575778.48 | 2243945.54 |
| 23  | 575787.26 | 2243953.77 |
| 24  | 575800.5  | 2243968.52 |
| 25  | 575833.26 | 2243924.9  |
| 26  | 575872.58 | 2243902.12 |
| 27  | 575886.34 | 2243901.87 |
| 28  | 575914.79 | 2243877.28 |
| 29  | 575913.31 | 2243875.08 |
| 30  | 575949.4  | 2243858.81 |
| 31  | 575988.95 | 2243856.44 |
| 32  | 576000.08 | 2243850.76 |
| 33  | 576009.23 | 2243876.89 |
| 34  | 575994.53 | 2243894.67 |
| 35  | 575930.01 | 2243947.84 |
| 36  | 575931.88 | 2243964.85 |
| 37  | 575943.59 | 2243970.63 |





|    |           |            |
|----|-----------|------------|
| 38 | 575959.82 | 2243970.47 |
| 39 | 575976.83 | 2243963.14 |
| 40 | 575997.43 | 2243954.55 |
| 41 | 576013.97 | 2243928.45 |
| 42 | 576032.74 | 2243882.04 |
| 43 | 576036.05 | 2243880.65 |
| 44 | 576043.54 | 2243865.36 |
| 45 | 576058.03 | 2243849.91 |
| 46 | 576091.59 | 2243853.25 |
| 47 | 576100.28 | 2243842.16 |
| 48 | 576103.83 | 2243845.1  |
| 49 | 576111.54 | 2243835.48 |
| 50 | 576113    | 2243833.65 |
| 51 | 576120.05 | 2243836.95 |
| 52 | 576127.88 | 2243845.55 |
| 53 | 576139.85 | 2243858.52 |
| 54 | 576145.03 | 2243864.91 |
| 55 | 576166.04 | 2243890.82 |
| 56 | 576157.34 | 2243906.46 |
| 57 | 576157.33 | 2243906.45 |
| 58 | 576157.3  | 2243906.5  |
| 59 | 576154.78 | 2243904.95 |
| 60 | 576144.77 | 2243922.53 |
| 61 | 576134.13 | 2243941.19 |
| 62 | 576122.29 | 2243962.03 |
| 63 | 576112.18 | 2243977.73 |
| 64 | 576095.21 | 2244004.28 |
| 65 | 576076.19 | 2244034.55 |
| 66 | 576070.11 | 2244055.45 |
| 67 | 576060.49 | 2244082.55 |
| 68 | 576041.04 | 2244114.32 |
| 69 | 576022.57 | 2244198.8  |
| 70 | 575983.57 | 2244248.79 |
| 71 | 575986.28 | 2244268.6  |
| 72 | 575956.23 | 2244347.44 |
| 73 | 575945.04 | 2244357.15 |
| 74 | 575837.49 | 2244391    |
| 75 | 575855.23 | 2244434.43 |
| 76 | 575850.26 | 2244438.22 |
| 77 | 575848.13 | 2244440.86 |
| 78 | 575825.74 | 2244387.11 |
| 79 | 575824.21 | 2244383.44 |
| 80 | 575822.9  | 2244380.2  |
| 81 | 575804.2  | 2244335.4  |

|     |           |            |
|-----|-----------|------------|
| 82  | 575792.55 | 2244303.88 |
| 83  | 575789.2  | 2244292.4  |
| 84  | 575787.73 | 2244283.66 |
| 85  | 575777.4  | 2244221    |
| 86  | 575736.16 | 2244216.45 |
| 87  | 575713.81 | 2244213.98 |
| 88  | 575702.56 | 2244218.89 |
| 89  | 575671    | 2244232.5  |
| 90  | 575662.22 | 2244236.3  |
| 91  | 575641.9  | 2244245.08 |
| 92  | 575632.06 | 2244249.35 |
| 93  | 575610.9  | 2244258.5  |
| 94  | 575608.83 | 2244259.43 |
| 95  | 575607.11 | 2244260.16 |
| 96  | 575574.65 | 2244271.98 |
| 97  | 575553.65 | 2244279.63 |
| 98  | 575525.6  | 2244289.8  |
| 99  | 575530.07 | 2244304.59 |
| 100 | 575537.28 | 2244328.53 |
| 101 | 575550.63 | 2244372.89 |
| 102 | 575553.4  | 2244382.1  |
| 103 | 575551.7  | 2244382.8  |
| 104 | 575551.71 | 2244382.84 |
| 105 | 575547.49 | 2244386.09 |
| 106 | 575533.2  | 2244395.98 |
| 107 | 575518.08 | 2244403.99 |
| 108 | 575501.32 | 2244411.19 |
| 109 | 575493.99 | 2244410.63 |
| 110 | 575465.88 | 2244421.82 |
| 111 | 575460.6  | 2244423.6  |
| 112 | 575450.85 | 2244427.46 |
| 113 | 575449.03 | 2244428.15 |
| 114 | 575415.03 | 2244440.77 |
| 115 | 575397.38 | 2244447.8  |
| 116 | 575379.08 | 2244454.47 |
| 117 | 575357.62 | 2244463.14 |
| 118 | 575348.06 | 2244466.5  |
| 119 | 575311.39 | 2244479.48 |
| 120 | 575284.97 | 2244488.94 |
| 121 | 575282.42 | 2244484.27 |
| 122 | 575280.16 | 2244483.14 |
| 123 | 575279.25 | 2244482.38 |
| 124 | 575267.7  | 2244486.59 |
| 125 | 575258.58 | 2244490.02 |

|     |           |            |
|-----|-----------|------------|
| 126 | 575233.67 | 2244501.12 |
| 127 | 575228.03 | 2244485.49 |
| 128 | 575228.68 | 2244453.61 |
| 129 | 575228.97 | 2244442.62 |
| 130 | 575237.02 | 2244394.53 |
| 131 | 575239.94 | 2244347.69 |
| 132 | 575239.06 | 2244328.44 |
| 133 | 575239.05 | 2244324.58 |
| 134 | 575239.6  | 2244312.26 |
| 135 | 575241.08 | 2244309.86 |
| 136 | 575237.99 | 2244300.71 |
| 137 | 575237.25 | 2244293.54 |
| 138 | 575238.4  | 2244280.8  |
| 139 | 575241.7  | 2244265.4  |
| 140 | 575248.5  | 2244245.4  |
| 141 | 575253.1  | 2244235.65 |
| 142 | 575271.49 | 2244199.71 |
| 143 | 575271.5  | 2244199.71 |
| 144 | 575271.5  | 2244199.7  |
| 145 | 575274.13 | 2244198.02 |
| 146 | 575297.49 | 2244183.56 |
| 147 | 575296.02 | 2244180.86 |
| 148 | 575326.78 | 2244153.21 |
| 149 | 575348.53 | 2244132.16 |
| 150 | 575352.77 | 2244132.98 |
| 151 | 575361.77 | 2244130.02 |
| 152 | 575368.06 | 2244152.91 |
| 153 | 575375.7  | 2244151.01 |
| 154 | 575379.22 | 2244165.88 |
| 155 | 575411.11 | 2244157.56 |
| 156 | 575438.2  | 2244151.85 |
| 157 | 575456.92 | 2244137.61 |
| 158 | 575480.69 | 2244132.21 |
| 159 | 575489.23 | 2244130.35 |
| 160 | 575490.64 | 2244137.44 |
| 161 | 575496.39 | 2244136.41 |
| 162 | 575509.05 | 2244132.61 |
| 163 | 575523.7  | 2244130    |
| 164 | 575532.53 | 2244128.4  |
| 165 | 575528.88 | 2244118.83 |
| 166 | 575520.34 | 2244097.64 |
| 167 | 575573.63 | 2244079.96 |
| 168 | 575631.64 | 2244065.97 |
| 169 | 575641.57 | 2244060.65 |

|     |           |            |
|-----|-----------|------------|
| 170 | 575664.76 | 2244043.19 |
| 171 | 575673.42 | 2244029.65 |
| 172 | 575682.94 | 2244020.99 |
| 173 | 575687.97 | 2244021.85 |
| 174 | 575690.2  | 2244023.57 |
| 175 | 575692.97 | 2244027.72 |
| 176 | 575696.69 | 2244019.03 |
| 177 | 575735.01 | 2244006.1  |
| 178 | 575777.8  | 2243982.82 |
| 179 | 575784.15 | 2243971.78 |
| 180 | 575769.8  | 2243953.61 |
| 181 | 575744.15 | 2243930.21 |
| 182 | 575734.95 | 2243934.58 |
| 183 | 575735.68 | 2243954.09 |
| 184 | 575724.11 | 2243972.73 |
| 185 | 575705.6  | 2243974.27 |
| 186 | 575693.54 | 2243981.99 |
| 187 | 575686.03 | 2243998.18 |
| 188 | 575680.53 | 2243996.82 |
| 189 | 575671.55 | 2243997.04 |
| 190 | 575666.57 | 2244002.47 |
| 191 | 575630.24 | 2244042.36 |
| 192 | 575636.01 | 2244052.08 |
| 193 | 575627.18 | 2244056.83 |
| 194 | 575616.03 | 2244062.15 |
| 195 | 575613.65 | 2244060.72 |
| 196 | 575608.86 | 2244060.67 |
| 197 | 575603.81 | 2244061.62 |
| 198 | 575596.68 | 2244050.9  |
| 199 | 575566.82 | 2244064.19 |
| 200 | 575567.48 | 2244065.56 |
| 201 | 575514.9  | 2244085.92 |
| 202 | 575489.84 | 2244084.59 |
| 203 | 575480.26 | 2244087.06 |
| 204 | 575474.85 | 2244086.6  |
| 205 | 575456.16 | 2244086.64 |
| 206 | 575416.69 | 2244090.19 |
| 207 | 575394.6  | 2244092.39 |
| 208 | 575396.6  | 2244101.96 |
| 209 | 575378.33 | 2244107.95 |
| 210 | 575371.59 | 2244110.53 |
| 211 | 575367.53 | 2244095.46 |
| 212 | 575355.13 | 2244096.99 |
| 213 | 575334.3  | 2244102.35 |

|     |           |            |
|-----|-----------|------------|
| 214 | 575315.3  | 2244098.78 |
| 215 | 575280.12 | 2244126.27 |
| 216 | 575280.19 | 2244127.41 |
| 217 | 575249.4  | 2244129.81 |
| 218 | 575230.45 | 2244131.29 |
| 219 | 575228.98 | 2244139.48 |
| 220 | 575227.93 | 2244138.77 |
| 221 | 575223.62 | 2244135.19 |
| 222 | 575212.49 | 2244125.94 |
| 223 | 575208.83 | 2244124.85 |
| 224 | 575181.4  | 2244116.7  |
| 225 | 575169.18 | 2244105    |
| 226 | 575169.18 | 2244104.99 |
| 227 | 575162.57 | 2244101.17 |
| 228 | 575162.36 | 2244091.43 |
| 229 | 575153.62 | 2244092.01 |
| 230 | 575145.52 | 2244091.66 |
| 231 | 575120.24 | 2244078.88 |
| 232 | 575100    | 2244063.92 |
| 233 | 575114.64 | 2244034.93 |
| 234 | 575116.82 | 2244030.91 |
| 235 | 575125.93 | 2244032.91 |
| 236 | 575129.73 | 2244013.94 |
| 237 | 575129.72 | 2244013.62 |
| 238 | 575129.7  | 2244013.6  |
| 239 | 575130.21 | 2244011.38 |
| 240 | 575130.9  | 2244008.3  |
| 241 | 575127.4  | 2244004.4  |
| 242 | 575121.81 | 2243999.17 |
| 243 | 575103.9  | 2243989.73 |
| 244 | 575074.96 | 2243974.6  |
| 245 | 575080.28 | 2243960.32 |
| 246 | 575044.32 | 2243946.22 |
| 247 | 575014.11 | 2243932.97 |
| 248 | 574992.14 | 2243926.46 |
| 249 | 574985.87 | 2243924.41 |
| 250 | 574986.78 | 2243914.13 |
| 251 | 574989.61 | 2243907.66 |
| 252 | 574993.07 | 2243904.79 |
| 253 | 574992.8  | 2243901.6  |
| 254 | 575029.71 | 2243898.66 |
| 255 | 575078.3  | 2243879.5  |
| 256 | 575104.03 | 2243881.54 |
| 257 | 575142.38 | 2243883.95 |

|     |           |            |
|-----|-----------|------------|
| 258 | 575143.17 | 2243900.35 |
| 259 | 575164.14 | 2243899.68 |
| 260 | 575184.9  | 2243898.86 |
| 261 | 575213.23 | 2243892.41 |
| 262 | 575219.27 | 2243891.22 |
| 263 | 575255.97 | 2243883.54 |
| 264 | 575254.91 | 2243879.49 |
| 265 | 575281.42 | 2243871.55 |
| 266 | 575322.99 | 2243862.8  |
| 267 | 575324.16 | 2243868.56 |
| 268 | 575369.78 | 2243856.58 |
| 269 | 575363.54 | 2243838.4  |
| 270 | 575394.66 | 2243827.31 |
| 271 | 575416.49 | 2243819.71 |
| 272 | 575421.55 | 2243832.99 |
| 273 | 575452.2  | 2243819.97 |
| 274 | 575509.99 | 2243794.51 |
| 275 | 575510.61 | 2243795.92 |
| 276 | 575538.33 | 2243782.23 |
| 277 | 575567.5  | 2243768.63 |
| 278 | 575590.79 | 2243751.96 |
| 279 | 575618.98 | 2243734.96 |
| 280 | 575633.57 | 2243763.54 |
| 281 | 575641.29 | 2243760.24 |
| 282 | 575663.6  | 2243750.25 |
| 283 | 575686.87 | 2243740.17 |
| 284 | 575710.95 | 2243729.35 |
| 285 | 575736.26 | 2243718.35 |
| 286 | 575762.13 | 2243706.83 |
| 287 | 575789.73 | 2243694.76 |
| 288 | 575818.94 | 2243681.76 |
| 289 | 575803.01 | 2243639.95 |
| 290 | 575832.96 | 2243629.83 |
| 291 | 575841.35 | 2243627    |
| 292 | 575847.02 | 2243625.23 |
| 293 | 575843.9  | 2243619.83 |
| 294 | 575832.02 | 2243609.87 |
| 295 | 575824.45 | 2243596.95 |
| 296 | 575819.06 | 2243586.59 |
| 297 | 575850.62 | 2243612.03 |
| 298 | 575856.98 | 2243621.87 |
| 299 | 575856.26 | 2243633.99 |
| 300 | 575854.7  | 2243642.03 |
| 301 | 575848.46 | 2243651.27 |

|     |           |            |
|-----|-----------|------------|
| 302 | 575835.18 | 2243674.88 |
| 303 | 575830.08 | 2243683.97 |
| 304 | 575826.49 | 2243691.86 |
| 305 | 575824.33 | 2243697.04 |
| 306 | 575823.7  | 2243703.02 |
| 307 | 575823.3  | 2243707.17 |
| 308 | 575823.78 | 2243710.6  |
| 309 | 575840.6  | 2243753.65 |
| 310 | 575922.65 | 2243672.97 |
| 1   | 575924.8  | 2243670.9  |



**Приложение 1. Ведомость координат поворотных точек границ формируемых и  
изменяемых земельных участков**

Таблица 5

| № п/п                                | X         | Y          |
|--------------------------------------|-----------|------------|
| 1                                    | 2         | 3          |
| 59:18:0540101:ЗУ1, площадь 850 кв.м  |           |            |
| 1                                    | 575874.41 | 2244026.95 |
| 2                                    | 575896.16 | 2244052.98 |
| 3                                    | 575914.87 | 2244034.61 |
| 4                                    | 575892.55 | 2244010.27 |
| 1                                    | 575874.41 | 2244026.95 |
| 59:18:0540101:ЗУ2, площадь 6285 кв.м |           |            |
| 1                                    | 575851.41 | 2244121.98 |
| 2                                    | 575846.52 | 2244113.57 |
| 3                                    | 575898.18 | 2244069.87 |
| 4                                    | 575955.36 | 2244142.31 |
| 5                                    | 575935.96 | 2244161.47 |
| 6                                    | 575910.04 | 2244187.07 |
| 7                                    | 575904.69 | 2244180.8  |
| 1                                    | 575851.41 | 2244121.98 |
| 59:18:0540101:ЗУ3, площадь 1814 кв.м |           |            |
| 1                                    | 575896.28 | 2243973.13 |
| 2                                    | 575902.23 | 2243978.43 |
| 3                                    | 575860.1  | 2244016.66 |
| 4                                    | 575838.25 | 2243992.79 |
| 5                                    | 575842.43 | 2243988.57 |
| 6                                    | 575878.97 | 2243955.82 |
| 1                                    | 575896.28 | 2243973.13 |
| 59:18:0540101:ЗУ5, площадь 1426 кв.м |           |            |
| 1                                    | 575688.19 | 2243874.13 |
| 2                                    | 575704.56 | 2243867.74 |
| 3                                    | 575726.75 | 2243857.05 |
| 4                                    | 575733.76 | 2243871.57 |
| 5                                    | 575737.65 | 2243877.92 |
| 6                                    | 575721.05 | 2243899.99 |
| 7                                    | 575709.49 | 2243908.21 |
| 8                                    | 575700.21 | 2243906.32 |
| 9                                    | 575702.6  | 2243904.93 |
| 1                                    | 575688.19 | 2243874.13 |
| 59:18:0540101:ЗУ6, площадь 4462 кв.м |           |            |
| 1                                    | 575702.6  | 2243904.93 |
| 2                                    | 575700.21 | 2243906.32 |
| 3                                    | 575661.48 | 2243928.18 |





|                                       |           |            |
|---------------------------------------|-----------|------------|
| 4                                     | 575651.9  | 2243908.61 |
| 5                                     | 575644.14 | 2243889.75 |
| 6                                     | 575627.1  | 2243845.54 |
| 7                                     | 575623.32 | 2243833.53 |
| 8                                     | 575663.65 | 2243820.19 |
| 9                                     | 575666.77 | 2243827.61 |
| 10                                    | 575667.45 | 2243829.06 |
| 11                                    | 575688.19 | 2243874.13 |
| 1                                     | 575702.6  | 2243904.93 |
| 59:18:0540101:ЗУ7, площадь 1527 кв.м  |           |            |
| 1                                     | 575573.63 | 2244079.96 |
| 2                                     | 575631.64 | 2244065.97 |
| 3                                     | 575648.96 | 2244091.88 |
| 4                                     | 575624.15 | 2244092.19 |
| 5                                     | 575610.1  | 2244094.69 |
| 6                                     | 575584.35 | 2244103.43 |
| 7                                     | 575582.87 | 2244096.3  |
| 8                                     | 575580.84 | 2244096.46 |
| 1                                     | 575573.63 | 2244079.96 |
| 59:18:0540101:ЗУ8, площадь 1207 кв.м  |           |            |
| 1                                     | 575786.49 | 2243912.41 |
| 2                                     | 575770.84 | 2243938.48 |
| 3                                     | 575739.58 | 2243909.04 |
| 4                                     | 575756.42 | 2243886    |
| 1                                     | 575786.49 | 2243912.41 |
| 59:18:0540101:ЗУ9, площадь 2674 кв.м  |           |            |
| 1                                     | 575974.48 | 2244072.04 |
| 2                                     | 575939.94 | 2244104.94 |
| 3                                     | 575900.7  | 2244058.18 |
| 4                                     | 575930.01 | 2244027.18 |
| 5                                     | 575944.9  | 2244047.84 |
| 1                                     | 575974.48 | 2244072.04 |
| 59:18:0540101:ЗУ10, площадь 1750 кв.м |           |            |
| 1                                     | 576012.45 | 2244013.98 |
| 2                                     | 576030.56 | 2244021.79 |
| 3                                     | 576031.63 | 2244022.29 |
| 4                                     | 576040.41 | 2244026.05 |
| 5                                     | 576037.61 | 2244033.41 |
| 6                                     | 576038.68 | 2244038.2  |
| 7                                     | 576004.23 | 2244027.14 |
| 8                                     | 575993.09 | 2244043.59 |
| 9                                     | 575960.38 | 2244008.58 |
| 10                                    | 575953.16 | 2244001.6  |
| 11                                    | 575964.73 | 2243991.04 |

|                                       |           |            |
|---------------------------------------|-----------|------------|
| 12                                    | 575969.32 | 2243994.71 |
| 13                                    | 575979.25 | 2244000.96 |
| 14                                    | 575988.97 | 2244004.39 |
| 1                                     | 576012.45 | 2244013.98 |
| 59:18:0540101:3У11, площадь 1680 кв.м |           |            |
| 1                                     | 576064    | 2244045.89 |
| 2                                     | 576052.75 | 2244076.31 |
| 3                                     | 575993.09 | 2244043.59 |
| 4                                     | 576004.23 | 2244027.14 |
| 5                                     | 576038.68 | 2244038.2  |
| 1                                     | 576064    | 2244045.89 |
| 59:18:0540101:3У12, площадь 2618 кв.м |           |            |
| 1                                     | 576052.75 | 2244076.31 |
| 2                                     | 576030.93 | 2244109.92 |
| 3                                     | 575986.97 | 2244084.08 |
| 4                                     | 575974.48 | 2244072.04 |
| 5                                     | 575993.09 | 2244043.59 |
| 1                                     | 576052.75 | 2244076.31 |
| 59:18:0540101:3У13, площадь 5366 кв.м |           |            |
| 1                                     | 576030.93 | 2244109.92 |
| 2                                     | 576011.4  | 2244193.18 |
| 3                                     | 575962.8  | 2244134.58 |
| 4                                     | 575939.94 | 2244104.94 |
| 5                                     | 575974.48 | 2244072.04 |
| 6                                     | 575986.97 | 2244084.08 |
| 1                                     | 576030.93 | 2244109.92 |
| 59:18:0540101:3У14, площадь 2803 кв.м |           |            |
| 1                                     | 575962.8  | 2244134.58 |
| 2                                     | 576011.4  | 2244193.18 |
| 3                                     | 575985.42 | 2244218.47 |
| 4                                     | 575956.85 | 2244185.59 |
| 5                                     | 575935.96 | 2244161.47 |
| 6                                     | 575955.36 | 2244142.31 |
| 1                                     | 575962.8  | 2244134.58 |
| 59:18:0540101:3У15, площадь 2335 кв.м |           |            |
| 1                                     | 575923    | 2244231.46 |
| 2                                     | 575955.85 | 2244203.16 |
| 3                                     | 575976.76 | 2244228.41 |
| 4                                     | 575964.69 | 2244249    |
| 5                                     | 575972.21 | 2244269.96 |
| 6                                     | 575954.67 | 2244285.45 |
| 1                                     | 575923    | 2244231.46 |
| 59:18:0540101:3У16, площадь 1488 кв.м |           |            |
| 1                                     | 575923    | 2244231.46 |

|                                       |           |            |
|---------------------------------------|-----------|------------|
| 2                                     | 575954.67 | 2244285.45 |
| 3                                     | 575926.98 | 2244293.96 |
| 4                                     | 575904.21 | 2244240.67 |
| 1                                     | 575923    | 2244231.46 |
| 59:18:0540101:3У17, площадь 1445 кв.м |           |            |
| 1                                     | 575881.35 | 2244251.69 |
| 2                                     | 575904.21 | 2244240.67 |
| 3                                     | 575926.98 | 2244293.96 |
| 4                                     | 575901.89 | 2244301.86 |
| 1                                     | 575881.35 | 2244251.69 |
| 59:18:0540101:3У18, площадь 1512 кв.м |           |            |
| 1                                     | 575881.35 | 2244251.69 |
| 2                                     | 575901.89 | 2244301.86 |
| 3                                     | 575874.44 | 2244310.42 |
| 4                                     | 575854.82 | 2244264.17 |
| 1                                     | 575881.35 | 2244251.69 |
| 59:18:0540101:3У19, площадь 1615 кв.м |           |            |
| 1                                     | 575825.72 | 2244278.16 |
| 2                                     | 575854.82 | 2244264.17 |
| 3                                     | 575874.44 | 2244310.42 |
| 4                                     | 575840.53 | 2244320.99 |
| 1                                     | 575825.72 | 2244278.16 |
| 59:18:0540101:3У20, площадь 1734 кв.м |           |            |
| 1                                     | 575846.68 | 2244190.68 |
| 2                                     | 575864.71 | 2244216.57 |
| 3                                     | 575880.77 | 2244241.78 |
| 4                                     | 575852.83 | 2244254.39 |
| 5                                     | 575823.55 | 2244206.57 |
| 1                                     | 575846.68 | 2244190.68 |
| 59:18:0540101:3У21, площадь 3093 кв.м |           |            |
| 1                                     | 575935.96 | 2244161.47 |
| 2                                     | 575956.85 | 2244185.59 |
| 3                                     | 575917.89 | 2244220.47 |
| 4                                     | 575880.77 | 2244241.78 |
| 5                                     | 575864.71 | 2244216.57 |
| 6                                     | 575871.34 | 2244211.01 |
| 7                                     | 575904.69 | 2244180.8  |
| 8                                     | 575910.04 | 2244187.07 |
| 1                                     | 575935.96 | 2244161.47 |
| 59:18:0540101:3У22, площадь 1239 кв.м |           |            |
| 1                                     | 575840.97 | 2244179.32 |
| 2                                     | 575846.68 | 2244190.68 |
| 3                                     | 575823.55 | 2244206.57 |
| 4                                     | 575807.22 | 2244210.93 |

|                                       |           |            |
|---------------------------------------|-----------|------------|
| 5                                     | 575790.29 | 2244215.79 |
| 6                                     | 575789.85 | 2244188.81 |
| 1                                     | 575840.97 | 2244179.32 |
| 59:18:0540101:3У23, площадь 1493 кв.м |           |            |
| 1                                     | 575840.53 | 2244320.99 |
| 2                                     | 575858.5  | 2244371.1  |
| 3                                     | 575832.83 | 2244379.84 |
| 4                                     | 575813.11 | 2244331.94 |
| 5                                     | 575816.8  | 2244330.03 |
| 6                                     | 575819.66 | 2244328.89 |
| 1                                     | 575840.53 | 2244320.99 |
| 59:18:0540101:3У24, площадь 3612 кв.м |           |            |
| 1                                     | 575801.77 | 2243737.42 |
| 2                                     | 575796.55 | 2243738.02 |
| 3                                     | 575797.16 | 2243743.17 |
| 4                                     | 575802.71 | 2243742.53 |
| 5                                     | 575802.21 | 2243738.21 |
| 6                                     | 575805.12 | 2243743.53 |
| 7                                     | 575825.69 | 2243733.16 |
| 8                                     | 575835.34 | 2243758.75 |
| 9                                     | 575802.52 | 2243791.04 |
| 10                                    | 575788.58 | 2243809.67 |
| 11                                    | 575782.65 | 2243792.29 |
| 12                                    | 575774.25 | 2243780.87 |
| 13                                    | 575763.42 | 2243772.09 |
| 14                                    | 575746.36 | 2243760.59 |
| 15                                    | 575765.02 | 2243748.71 |
| 16                                    | 575759.68 | 2243740.42 |
| 17                                    | 575794.6  | 2243724.31 |
| 1                                     | 575801.77 | 2243737.42 |
|                                       |           |            |
| 18                                    | 575782.45 | 2243758.77 |
| 19                                    | 575782.2  | 2243759.02 |
| 20                                    | 575781.95 | 2243758.77 |
| 21                                    | 575782.2  | 2243758.52 |
| 18                                    | 575782.45 | 2243758.77 |
|                                       |           |            |
| 22                                    | 575797.34 | 2243735.97 |
| 23                                    | 575795.95 | 2243737.36 |
| 24                                    | 575795.58 | 2243737    |
| 25                                    | 575796.96 | 2243735.62 |
| 22                                    | 575797.34 | 2243735.97 |
|                                       |           |            |
| 26                                    | 575762.3  | 2243742.13 |

|                                       |           |            |
|---------------------------------------|-----------|------------|
| 27                                    | 575762.05 | 2243742.38 |
| 28                                    | 575761.8  | 2243742.13 |
| 29                                    | 575762.05 | 2243741.88 |
| 26                                    | 575762.3  | 2243742.13 |
| 59:18:0540101:ЗУ25, площадь 521 кв.м  |           |            |
| 1                                     | 575751.18 | 2243770.79 |
| 2                                     | 575731.44 | 2243776.95 |
| 3                                     | 575725.16 | 2243780.01 |
| 4                                     | 575723.32 | 2243776.32 |
| 5                                     | 575712.54 | 2243757.2  |
| 6                                     | 575708.66 | 2243750.33 |
| 7                                     | 575717.58 | 2243751.18 |
| 1                                     | 575751.18 | 2243770.79 |
| 8                                     | 575720.26 | 2243768.02 |
| 9                                     | 575720.01 | 2243768.27 |
| 10                                    | 575719.76 | 2243768.02 |
| 11                                    | 575720.01 | 2243767.77 |
| 8                                     | 575720.26 | 2243768.02 |
| 59:18:0540101:ЗУ26, площадь 927 кв.м  |           |            |
| 1                                     | 575613.38 | 2243962.85 |
| 2                                     | 575598.5  | 2243971.72 |
| 3                                     | 575587.62 | 2243957.63 |
| 4                                     | 575579.71 | 2243941.81 |
| 5                                     | 575570.41 | 2243946.09 |
| 6                                     | 575565.43 | 2243937.16 |
| 7                                     | 575576.07 | 2243931.29 |
| 8                                     | 575586.91 | 2243926.21 |
| 9                                     | 575591.4  | 2243938.52 |
| 10                                    | 575599.63 | 2243934.64 |
| 11                                    | 575603.71 | 2243942.23 |
| 1                                     | 575613.38 | 2243962.85 |
| 59:18:0540101:ЗУ27, площадь 1566 кв.м |           |            |
| 1                                     | 576064.79 | 2243891.1  |
| 2                                     | 576048.37 | 2243912.95 |
| 3                                     | 576029.79 | 2243936.7  |
| 4                                     | 576013.97 | 2243928.45 |
| 5                                     | 576032.74 | 2243882.04 |
| 6                                     | 576036.05 | 2243880.65 |
| 7                                     | 576043.54 | 2243865.36 |
| 8                                     | 576052.75 | 2243883.37 |
| 9                                     | 576062.65 | 2243889.66 |
| 1                                     | 576064.79 | 2243891.1  |
| 59:18:0540101:ЗУ28, площадь 1249 кв.м |           |            |

|                                       |           |            |
|---------------------------------------|-----------|------------|
| 1                                     | 575804.4  | 2244032.78 |
| 2                                     | 575815.18 | 2244052.76 |
| 3                                     | 575770.45 | 2244077.25 |
| 4                                     | 575759.66 | 2244051.91 |
| 1                                     | 575804.4  | 2244032.78 |
| 59:18:0540101:3У29, площадь 1850 кв.м |           |            |
| 1                                     | 575874.44 | 2244310.42 |
| 2                                     | 575891.13 | 2244360.46 |
| 3                                     | 575858.5  | 2244371.1  |
| 4                                     | 575840.53 | 2244320.99 |
| 1                                     | 575874.44 | 2244310.42 |
| 59:18:0540101:3У30, площадь 1485 кв.м |           |            |
| 1                                     | 575901.89 | 2244301.86 |
| 2                                     | 575917.67 | 2244350.96 |
| 3                                     | 575891.13 | 2244360.46 |
| 4                                     | 575874.44 | 2244310.42 |
| 1                                     | 575901.89 | 2244301.86 |
| 59:18:0540101:3У31, площадь 1376 кв.м |           |            |
| 1                                     | 575926.98 | 2244293.96 |
| 2                                     | 575943.59 | 2244342.12 |
| 3                                     | 575917.67 | 2244350.96 |
| 4                                     | 575901.89 | 2244301.86 |
| 1                                     | 575926.98 | 2244293.96 |
| 59:18:0540101:3У32, площадь 1037 кв.м |           |            |
| 1                                     | 575954.67 | 2244285.45 |
| 2                                     | 575962    | 2244302.06 |
| 3                                     | 575943.59 | 2244342.12 |
| 4                                     | 575926.98 | 2244293.96 |
| 1                                     | 575954.67 | 2244285.45 |
| 59:18:0540101:3У33, площадь 409 кв.м  |           |            |
| 1                                     | 575109.63 | 2243970.15 |
| 2                                     | 575116.94 | 2243971.12 |
| 3                                     | 575123.45 | 2243971.05 |
| 4                                     | 575123.01 | 2243996.6  |
| 5                                     | 575121.81 | 2243999.17 |
| 6                                     | 575103.9  | 2243989.73 |
| 1                                     | 575109.63 | 2243970.15 |
| 59:18:0540101:3У34, площадь 2184 кв.м |           |            |
| 1                                     | 575930.01 | 2244027.18 |
| 2                                     | 575944.9  | 2244047.84 |
| 3                                     | 575974.48 | 2244072.04 |
| 4                                     | 575993.09 | 2244043.59 |
| 5                                     | 575960.38 | 2244008.58 |
| 6                                     | 575953.16 | 2244001.6  |

|                                       |           |            |
|---------------------------------------|-----------|------------|
| 1                                     | 575930.01 | 2244027.18 |
| 59:18:0540101:ЗУ35, площадь 1796 кв.м |           |            |
| 1                                     | 575962.78 | 2243981.71 |
| 2                                     | 575914.87 | 2244034.61 |
| 3                                     | 575892.55 | 2244010.27 |
| 4                                     | 575916.23 | 2243983.81 |
| 5                                     | 575922.37 | 2243980.64 |
| 6                                     | 575929.44 | 2243980.46 |
| 7                                     | 575947.49 | 2243983.73 |
| 1                                     | 575962.78 | 2243981.71 |
| 59:18:0540101:ЗУ36, площадь 2836 кв.м |           |            |
| 1                                     | 575798.13 | 2244280.03 |
| 2                                     | 575829.92 | 2244265.28 |
| 3                                     | 575852.83 | 2244254.39 |
| 4                                     | 575823.55 | 2244206.57 |
| 5                                     | 575807.22 | 2244210.93 |
| 6                                     | 575790.29 | 2244215.79 |
| 7                                     | 575794.17 | 2244257.03 |
| 8                                     | 575796.56 | 2244272.86 |
| 1                                     | 575798.13 | 2244280.03 |
| 59:18:0540101:ЗУ88, площадь 228 кв.м  |           |            |
| 1                                     | 575525.27 | 2244175.34 |
| 2                                     | 575539.86 | 2244177.78 |
| 3                                     | 575544.1  | 2244181.21 |
| 4                                     | 575546.02 | 2244184.64 |
| 5                                     | 575545.61 | 2244187.6  |
| 6                                     | 575530.74 | 2244193.24 |
| 1                                     | 575525.27 | 2244175.34 |
| 59:18:0540101:ЗУ38, площадь 1094 кв.м |           |            |
| 1                                     | 576133.82 | 2243941.01 |
| 2                                     | 576134.13 | 2243941.19 |
| 3                                     | 576122.29 | 2243962.03 |
| 4                                     | 576112.18 | 2243977.73 |
| 5                                     | 576109.19 | 2243976.02 |
| 6                                     | 576090.02 | 2243962.81 |
| 7                                     | 576114.52 | 2243927.7  |
| 1                                     | 576133.82 | 2243941.01 |
| 59:18:0540101:ЗУ39, площадь 1690 кв.м |           |            |
| 1                                     | 575890.67 | 2243753.28 |
| 2                                     | 575899.89 | 2243763.95 |
| 3                                     | 575911.3  | 2243777    |
| 4                                     | 575923.12 | 2243790.34 |
| 5                                     | 575904.45 | 2243809.21 |
| 6                                     | 575898.54 | 2243803.84 |

|                                       |           |            |
|---------------------------------------|-----------|------------|
| 7                                     | 575892.11 | 2243798.1  |
| 8                                     | 575877.59 | 2243784.85 |
| 9                                     | 575865.38 | 2243773.67 |
| 10                                    | 575861.97 | 2243770.15 |
| 11                                    | 575886.28 | 2243748.07 |
| 1                                     | 575890.67 | 2243753.28 |
| 59:18:0540101:3У40, площадь 2263 кв.м |           |            |
| 1                                     | 575672.09 | 2244153.37 |
| 2                                     | 575675.1  | 2244161.2  |
| 3                                     | 575680.99 | 2244158.91 |
| 4                                     | 575682.53 | 2244163.85 |
| 5                                     | 575693.47 | 2244159.64 |
| 6                                     | 575714.77 | 2244204.06 |
| 7                                     | 575676.86 | 2244220.67 |
| 8                                     | 575664.83 | 2244191.09 |
| 9                                     | 575663.03 | 2244186.96 |
| 10                                    | 575659.18 | 2244170.25 |
| 11                                    | 575655.18 | 2244159.29 |
| 1                                     | 575672.09 | 2244153.37 |
| 59:18:0540101:3У41, площадь 1313 кв.м |           |            |
| 1                                     | 575676.86 | 2244220.67 |
| 2                                     | 575639.54 | 2244236.19 |
| 3                                     | 575630.94 | 2244219.21 |
| 4                                     | 575625.44 | 2244208.27 |
| 5                                     | 575662.18 | 2244192.43 |
| 6                                     | 575664.83 | 2244191.09 |
| 1                                     | 575676.86 | 2244220.67 |
| 59:18:0540101:3У42, площадь 1516 кв.м |           |            |
| 1                                     | 575625.44 | 2244208.27 |
| 2                                     | 575662.18 | 2244192.43 |
| 3                                     | 575664.83 | 2244191.09 |
| 4                                     | 575663.03 | 2244186.96 |
| 5                                     | 575659.18 | 2244170.25 |
| 6                                     | 575655.18 | 2244159.29 |
| 7                                     | 575626.81 | 2244169.64 |
| 8                                     | 575627.98 | 2244172.37 |
| 9                                     | 575612.23 | 2244179.52 |
| 10                                    | 575617.42 | 2244192.32 |
| 1                                     | 575625.44 | 2244208.27 |
| 59:18:0540101:3У43, площадь 2547 кв.м |           |            |
| 1                                     | 575560.2  | 2244261.85 |
| 2                                     | 575561.77 | 2244263.98 |
| 3                                     | 575559.04 | 2244267.99 |
| 4                                     | 575525.1  | 2244280.25 |



|                                       |           |            |
|---------------------------------------|-----------|------------|
| 5                                     | 575522.94 | 2244275.06 |
| 6                                     | 575509.11 | 2244239.91 |
| 7                                     | 575506.5  | 2244233.34 |
| 8                                     | 575502.48 | 2244222.75 |
| 9                                     | 575505.63 | 2244220.09 |
| 10                                    | 575515.8  | 2244213.58 |
| 11                                    | 575525.79 | 2244206.84 |
| 12                                    | 575527.56 | 2244207.56 |
| 13                                    | 575536.23 | 2244204.08 |
| 14                                    | 575538.35 | 2244208.64 |
| 15                                    | 575541.2  | 2244217.36 |
| 16                                    | 575549.57 | 2244238.46 |
| 1                                     | 575560.2  | 2244261.85 |
| 59:18:0540101:ЗУ44, площадь 2875 кв.м |           |            |
| 1                                     | 575579.68 | 2244192.77 |
| 2                                     | 575574.5  | 2244194.75 |
| 3                                     | 575577.93 | 2244202.83 |
| 4                                     | 575578.5  | 2244203.19 |
| 5                                     | 575580.97 | 2244206.28 |
| 6                                     | 575587.69 | 2244218.51 |
| 7                                     | 575603.86 | 2244251.19 |
| 8                                     | 575565.14 | 2244265.84 |
| 9                                     | 575561.77 | 2244263.98 |
| 10                                    | 575560.2  | 2244261.85 |
| 11                                    | 575549.57 | 2244238.46 |
| 12                                    | 575541.2  | 2244217.36 |
| 13                                    | 575538.35 | 2244208.64 |
| 14                                    | 575536.23 | 2244204.08 |
| 15                                    | 575555.03 | 2244196.2  |
| 16                                    | 575566.57 | 2244191.21 |
| 17                                    | 575568.92 | 2244197.19 |
| 18                                    | 575573.92 | 2244195.21 |
| 19                                    | 575572.41 | 2244191.49 |
| 20                                    | 575577.93 | 2244188.94 |
| 1                                     | 575579.68 | 2244192.77 |
| 59:18:0540101:ЗУ45, площадь 1989 кв.м |           |            |
| 1                                     | 575302.65 | 2244426.09 |
| 2                                     | 575318.14 | 2244469.27 |
| 3                                     | 575318.69 | 2244470.81 |
| 4                                     | 575296.86 | 2244478.88 |
| 5                                     | 575282.42 | 2244484.27 |
| 6                                     | 575280.16 | 2244483.14 |
| 7                                     | 575279.25 | 2244482.38 |
| 8                                     | 575263.43 | 2244438.45 |

|                                       |           |            |
|---------------------------------------|-----------|------------|
| 1                                     | 575302.65 | 2244426.09 |
| 59:18:0540101:3У46, площадь 830 кв.м  |           |            |
| 1                                     | 575550.94 | 2243865.91 |
| 2                                     | 575579.66 | 2243913.77 |
| 3                                     | 575586.07 | 2243923.57 |
| 4                                     | 575586.91 | 2243926.21 |
| 5                                     | 575576.07 | 2243931.29 |
| 6                                     | 575568.95 | 2243919.92 |
| 7                                     | 575540.96 | 2243870.71 |
| 1                                     | 575550.94 | 2243865.91 |
| 59:18:0540101:3У47, площадь 1567 кв.м |           |            |
| 1                                     | 575147.23 | 2243970.81 |
| 2                                     | 575145.47 | 2243935.72 |
| 3                                     | 575145.35 | 2243934.65 |
| 4                                     | 575118.77 | 2243932.01 |
| 5                                     | 575104.35 | 2243931.22 |
| 6                                     | 575105.75 | 2243969.42 |
| 7                                     | 575109.63 | 2243970.15 |
| 8                                     | 575116.94 | 2243971.12 |
| 9                                     | 575123.45 | 2243971.05 |
| 1                                     | 575147.23 | 2243970.81 |
| 59:18:0540101:3У48, площадь 2306 кв.м |           |            |
| 1                                     | 575176.42 | 2243970.19 |
| 2                                     | 575175.2  | 2243976.06 |
| 3                                     | 575174.96 | 2243990.33 |
| 4                                     | 575172.17 | 2244023.79 |
| 5                                     | 575168.77 | 2244023    |
| 6                                     | 575159.03 | 2244021.05 |
| 7                                     | 575158.79 | 2244019.72 |
| 8                                     | 575154.96 | 2244019.11 |
| 9                                     | 575155.38 | 2244016.8  |
| 10                                    | 575144.86 | 2244015.21 |
| 11                                    | 575137.62 | 2244014.48 |
| 12                                    | 575130.21 | 2244011.38 |
| 13                                    | 575130.9  | 2244008.3  |
| 14                                    | 575127.4  | 2244004.4  |
| 15                                    | 575121.81 | 2243999.17 |
| 16                                    | 575123.01 | 2243996.6  |
| 17                                    | 575123.45 | 2243971.05 |
| 18                                    | 575147.23 | 2243970.81 |
| 19                                    | 575167.97 | 2243970.51 |
| 1                                     | 575176.42 | 2243970.19 |
| 59:18:0540101:3У49, площадь 2114 кв.м |           |            |
| 1                                     | 575460.44 | 2244285.81 |

|                                       |           |            |
|---------------------------------------|-----------|------------|
| 2                                     | 575466.28 | 2244304.78 |
| 3                                     | 575444.99 | 2244313.11 |
| 4                                     | 575438.3  | 2244315.82 |
| 5                                     | 575431.84 | 2244295.94 |
| 6                                     | 575415.65 | 2244249.32 |
| 7                                     | 575444.54 | 2244239.72 |
| 8                                     | 575455.59 | 2244270.57 |
| 1                                     | 575460.44 | 2244285.81 |
| 59:18:0540101:3У50, площадь 2402 кв.м |           |            |
| 1                                     | 575525.5  | 2243966.5  |
| 2                                     | 575532.41 | 2243968.35 |
| 3                                     | 575534.96 | 2243970.63 |
| 4                                     | 575539.24 | 2243976.48 |
| 5                                     | 575554.48 | 2244001.58 |
| 6                                     | 575542    | 2244009.85 |
| 7                                     | 575504.03 | 2244022.44 |
| 8                                     | 575496.84 | 2244021.68 |
| 9                                     | 575491.57 | 2244016.71 |
| 10                                    | 575485.6  | 2243995.92 |
| 11                                    | 575495.14 | 2243992.84 |
| 12                                    | 575493.67 | 2243988    |
| 13                                    | 575499.93 | 2243981    |
| 14                                    | 575519.88 | 2243967.43 |
| 1                                     | 575525.5  | 2243966.5  |
| 59:18:0540101:3У51, площадь 2074 кв.м |           |            |
| 1                                     | 575071.03 | 2243914.45 |
| 2                                     | 575094.97 | 2243931.24 |
| 3                                     | 575097.62 | 2243958.63 |
| 4                                     | 575099.47 | 2243967.85 |
| 5                                     | 575080.28 | 2243960.32 |
| 6                                     | 575044.32 | 2243946.22 |
| 7                                     | 575045.02 | 2243906.33 |
| 1                                     | 575071.03 | 2243914.45 |
| 59:18:0540101:3У52, площадь 3642 кв.м |           |            |
| 1                                     | 575731.63 | 2243793.22 |
| 2                                     | 575744.92 | 2243833.56 |
| 3                                     | 575765.26 | 2243830.35 |
| 4                                     | 575753.12 | 2243857.04 |
| 5                                     | 575737.65 | 2243877.92 |
| 6                                     | 575733.76 | 2243871.57 |
| 7                                     | 575726.75 | 2243857.05 |
| 8                                     | 575704.56 | 2243867.74 |
| 9                                     | 575681.65 | 2243813.03 |
| 1                                     | 575731.63 | 2243793.22 |

| 59:18:0540101:3У53, площадь 1311 кв.м |           |            |
|---------------------------------------|-----------|------------|
| 1                                     | 575839.93 | 2243788.68 |
| 2                                     | 575863.88 | 2243811.56 |
| 3                                     | 575868.87 | 2243816.3  |
| 4                                     | 575847.3  | 2243839.5  |
| 5                                     | 575844.38 | 2243836.86 |
| 6                                     | 575841.98 | 2243834.75 |
| 7                                     | 575825.37 | 2243819.33 |
| 8                                     | 575816.79 | 2243810.87 |
| 1                                     | 575839.93 | 2243788.68 |
| 59:18:0540101:3У54, площадь 1011 кв.м |           |            |
| 1                                     | 576067.92 | 2243987.33 |
| 2                                     | 576086.98 | 2243960.7  |
| 3                                     | 576090.02 | 2243962.81 |
| 4                                     | 576109.19 | 2243976.02 |
| 5                                     | 576112.18 | 2243977.73 |
| 6                                     | 576095.21 | 2244004.28 |
| 7                                     | 576093.88 | 2244003.39 |
| 8                                     | 576067.46 | 2243987.97 |
| 1                                     | 576067.92 | 2243987.33 |
| 59:18:0540101:3У55, площадь 1165 кв.м |           |            |
| 1                                     | 576120.28 | 2243858.42 |
| 2                                     | 576115.17 | 2243864.99 |
| 3                                     | 576119.95 | 2243868.17 |
| 4                                     | 576120.91 | 2243870.4  |
| 5                                     | 576121.07 | 2243872.95 |
| 6                                     | 576120.11 | 2243875.5  |
| 7                                     | 576117.56 | 2243878.68 |
| 8                                     | 576106.93 | 2243890.96 |
| 9                                     | 576098.44 | 2243885.68 |
| 10                                    | 576078.38 | 2243870.11 |
| 11                                    | 576091.59 | 2243853.25 |
| 12                                    | 576100.28 | 2243842.16 |
| 13                                    | 576103.83 | 2243845.1  |
| 1                                     | 576120.28 | 2243858.42 |
| 59:18:0540101:3У56, площадь 1156 кв.м |           |            |
| 1                                     | 575831.77 | 2244160    |
| 2                                     | 575794.35 | 2244165.58 |
| 3                                     | 575801.89 | 2244122.7  |
| 4                                     | 575803.4  | 2244115.2  |
| 5                                     | 575814.09 | 2244113.19 |
| 6                                     | 575815.25 | 2244120.02 |
| 1                                     | 575831.77 | 2244160    |
| 59:18:0540101:3У57, площадь 721 кв.м  |           |            |

|                                       |           |            |
|---------------------------------------|-----------|------------|
| 1                                     | 575719.52 | 2244121.88 |
| 2                                     | 575721.38 | 2244120.76 |
| 3                                     | 575725.68 | 2244127.67 |
| 4                                     | 575701.3  | 2244136.19 |
| 5                                     | 575694.73 | 2244134.15 |
| 6                                     | 575682.56 | 2244119.13 |
| 7                                     | 575683.83 | 2244118.63 |
| 8                                     | 575709.05 | 2244106.04 |
| 9                                     | 575710.21 | 2244105.38 |
| 1                                     | 575719.52 | 2244121.88 |
| 59:18:0540101:3У58, площадь 1076 кв.м |           |            |
| 1                                     | 575506.23 | 2244349.45 |
| 2                                     | 575517.22 | 2244374.53 |
| 3                                     | 575523.82 | 2244391.06 |
| 4                                     | 575512.83 | 2244395.62 |
| 5                                     | 575514.1  | 2244398.49 |
| 6                                     | 575506.16 | 2244401.49 |
| 7                                     | 575505.17 | 2244398.94 |
| 8                                     | 575501.15 | 2244400.68 |
| 9                                     | 575499.97 | 2244397.17 |
| 10                                    | 575491.3  | 2244371.57 |
| 11                                    | 575489.19 | 2244366.46 |
| 12                                    | 575486.27 | 2244357.52 |
| 1                                     | 575506.23 | 2244349.45 |
| 59:18:0540101:3У59, площадь 1986 кв.м |           |            |
| 1                                     | 575274.35 | 2244333.53 |
| 2                                     | 575278.09 | 2244344.65 |
| 3                                     | 575288.62 | 2244374.07 |
| 4                                     | 575286.39 | 2244374.96 |
| 5                                     | 575278.04 | 2244378.47 |
| 6                                     | 575275.23 | 2244379.51 |
| 7                                     | 575272.11 | 2244380.57 |
| 8                                     | 575269.22 | 2244381.7  |
| 9                                     | 575266    | 2244383.17 |
| 10                                    | 575264.36 | 2244383.78 |
| 11                                    | 575242.11 | 2244392.67 |
| 12                                    | 575237.02 | 2244394.53 |
| 13                                    | 575239.94 | 2244347.69 |
| 14                                    | 575246.44 | 2244344.58 |
| 1                                     | 575274.35 | 2244333.53 |
| 59:18:0540101:3У60, площадь 1064 кв.м |           |            |
| 1                                     | 575265.14 | 2244308.37 |
| 2                                     | 575269.88 | 2244321.46 |
| 3                                     | 575271.61 | 2244325.37 |

|                                       |           |            |
|---------------------------------------|-----------|------------|
| 4                                     | 575274.35 | 2244333.53 |
| 5                                     | 575246.44 | 2244344.58 |
| 6                                     | 575239.94 | 2244347.69 |
| 7                                     | 575239.06 | 2244328.44 |
| 8                                     | 575239.05 | 2244324.58 |
| 9                                     | 575239.6  | 2244312.26 |
| 10                                    | 575241.08 | 2244309.86 |
| 11                                    | 575260.37 | 2244302.97 |
| 12                                    | 575263.06 | 2244302    |
| 1                                     | 575265.14 | 2244308.37 |
| 59:18:0540101:ЗУ61, площадь 1063 кв.м |           |            |
| 1                                     | 576091.59 | 2243853.25 |
| 2                                     | 576078.38 | 2243870.11 |
| 3                                     | 576069.34 | 2243880.51 |
| 4                                     | 576068.1  | 2243881.93 |
| 5                                     | 576070.13 | 2243883.37 |
| 6                                     | 576064.79 | 2243891.1  |
| 7                                     | 576062.65 | 2243889.66 |
| 8                                     | 576052.75 | 2243883.37 |
| 9                                     | 576043.54 | 2243865.36 |
| 10                                    | 576058.03 | 2243849.91 |
| 1                                     | 576091.59 | 2243853.25 |
| 59:18:0540101:ЗУ62, площадь 1157 кв.м |           |            |
| 1                                     | 575680.74 | 2243763.38 |
| 2                                     | 575687.81 | 2243779.23 |
| 3                                     | 575692.72 | 2243790.09 |
| 4                                     | 575694.61 | 2243794.92 |
| 5                                     | 575665.64 | 2243807.24 |
| 6                                     | 575664.61 | 2243807.6  |
| 7                                     | 575648.76 | 2243777.67 |
| 1                                     | 575680.74 | 2243763.38 |
| 8                                     | 575650.01 | 2243778.8  |
| 9                                     | 575650.2  | 2243779.1  |
| 10                                    | 575649.9  | 2243779.29 |
| 11                                    | 575649.71 | 2243778.99 |
| 8                                     | 575650.01 | 2243778.8  |
| 59:18:0540101:ЗУ63, площадь 1166 кв.м |           |            |
| 1                                     | 575460.03 | 2243861.56 |
| 2                                     | 575474.35 | 2243894.92 |
| 3                                     | 575448.02 | 2243906.09 |
| 4                                     | 575445.45 | 2243907.19 |
| 5                                     | 575429.76 | 2243874.59 |
| 6                                     | 575433.41 | 2243873    |

|                                       |           |            |
|---------------------------------------|-----------|------------|
| 1                                     | 575460.03 | 2243861.56 |
| 59:18:0540101:ЗУ64, площадь 1159 кв.м |           |            |
| 1                                     | 575427.31 | 2243875.37 |
| 2                                     | 575429.76 | 2243874.59 |
| 3                                     | 575445.45 | 2243907.19 |
| 4                                     | 575441.72 | 2243908.73 |
| 5                                     | 575413.52 | 2243920.73 |
| 6                                     | 575403.33 | 2243884.2  |
| 1                                     | 575427.31 | 2243875.37 |
| 59:18:0540101:ЗУ65, площадь 1248 кв.м |           |            |
| 1                                     | 575376.6  | 2243893.63 |
| 2                                     | 575385.9  | 2243928.18 |
| 3                                     | 575353.53 | 2243936.96 |
| 4                                     | 575349.37 | 2243932.54 |
| 5                                     | 575348.8  | 2243931.15 |
| 6                                     | 575349.69 | 2243930.79 |
| 7                                     | 575340.69 | 2243906.91 |
| 1                                     | 575376.6  | 2243893.63 |
| 59:18:0540101:ЗУ66, площадь 1534 кв.м |           |            |
| 1                                     | 575298.13 | 2243997.65 |
| 2                                     | 575299.71 | 2243997.05 |
| 3                                     | 575305.15 | 2244012.95 |
| 4                                     | 575312.76 | 2244035.11 |
| 5                                     | 575270.19 | 2244038.8  |
| 6                                     | 575259.32 | 2244006.46 |
| 1                                     | 575298.13 | 2243997.65 |
| 59:18:0540101:ЗУ67, площадь 1551 кв.м |           |            |
| 1                                     | 575285.73 | 2243962.31 |
| 2                                     | 575286.3  | 2243962.14 |
| 3                                     | 575294.53 | 2243982.79 |
| 4                                     | 575299.71 | 2243997.05 |
| 5                                     | 575298.13 | 2243997.65 |
| 6                                     | 575259.32 | 2244006.46 |
| 7                                     | 575246.72 | 2243969.78 |
| 1                                     | 575285.73 | 2243962.31 |
| 59:18:0540101:ЗУ68, площадь 1447 кв.м |           |            |
| 1                                     | 575382.55 | 2243944.39 |
| 2                                     | 575384.59 | 2243954.73 |
| 3                                     | 575386.84 | 2243963.72 |
| 4                                     | 575392.5  | 2243982.59 |
| 5                                     | 575387.75 | 2243985.02 |
| 6                                     | 575394.78 | 2244000    |
| 7                                     | 575397.17 | 2244008.55 |
| 8                                     | 575398.51 | 2244013.33 |

|                                       |           |            |
|---------------------------------------|-----------|------------|
| 9                                     | 575382.05 | 2244017.21 |
| 10                                    | 575380.36 | 2244012.93 |
| 11                                    | 575378.96 | 2244008.83 |
| 12                                    | 575370.85 | 2243986.47 |
| 13                                    | 575358.08 | 2243951.75 |
| 1                                     | 575382.55 | 2243944.39 |
| 59:18:0540101:3У69, площадь 505 кв.м  |           |            |
| 1                                     | 575392.5  | 2243982.59 |
| 2                                     | 575402.96 | 2243977.75 |
| 3                                     | 575414.39 | 2244009.23 |
| 4                                     | 575412.05 | 2244009.21 |
| 5                                     | 575404.58 | 2244011.51 |
| 6                                     | 575398.51 | 2244013.33 |
| 7                                     | 575397.17 | 2244008.55 |
| 8                                     | 575394.78 | 2244000    |
| 9                                     | 575387.75 | 2243985.02 |
| 1                                     | 575392.5  | 2243982.59 |
| 59:18:0540101:3У70, площадь 1619 кв.м |           |            |
| 1                                     | 575408.6  | 2243968.36 |
| 2                                     | 575418.63 | 2243962.81 |
| 3                                     | 575428.4  | 2243957.36 |
| 4                                     | 575431.59 | 2243955.63 |
| 5                                     | 575421.25 | 2243927.86 |
| 6                                     | 575418.91 | 2243928.66 |
| 7                                     | 575380.65 | 2243940.02 |
| 8                                     | 575382.55 | 2243944.39 |
| 9                                     | 575384.59 | 2243954.73 |
| 10                                    | 575386.84 | 2243963.72 |
| 11                                    | 575392.5  | 2243982.59 |
| 12                                    | 575402.96 | 2243977.75 |
| 13                                    | 575410.64 | 2243974.16 |
| 1                                     | 575408.6  | 2243968.36 |
| 59:18:0540101:3У71, площадь 2914 кв.м |           |            |
| 1                                     | 575472.31 | 2244000.1  |
| 2                                     | 575475.06 | 2244013.52 |
| 3                                     | 575447.4  | 2244015.71 |
| 4                                     | 575445.9  | 2244001.51 |
| 5                                     | 575444.62 | 2243992.64 |
| 6                                     | 575438.85 | 2243970.39 |
| 7                                     | 575436.39 | 2243970.63 |
| 8                                     | 575431.59 | 2243955.63 |
| 9                                     | 575421.25 | 2243927.86 |
| 10                                    | 575458.37 | 2243915.85 |
| 11                                    | 575464.51 | 2243954.24 |



|                                       |           |            |
|---------------------------------------|-----------|------------|
| 1                                     | 575472.31 | 2244000.1  |
| 59:18:0540101:3У72, площадь 3452 кв.м |           |            |
| 1                                     | 575502.75 | 2243938.6  |
| 2                                     | 575483.21 | 2243903.91 |
| 3                                     | 575483.71 | 2243900.23 |
| 4                                     | 575508.6  | 2243886.59 |
| 5                                     | 575512.44 | 2243893.46 |
| 6                                     | 575538.42 | 2243938.03 |
| 7                                     | 575549.71 | 2243955.06 |
| 8                                     | 575557.69 | 2243964.63 |
| 9                                     | 575561.65 | 2243965.22 |
| 10                                    | 575566.14 | 2243974.41 |
| 11                                    | 575574.26 | 2243988.52 |
| 12                                    | 575554.48 | 2244001.58 |
| 13                                    | 575539.24 | 2243976.48 |
| 14                                    | 575534.96 | 2243970.63 |
| 15                                    | 575532.41 | 2243968.35 |
| 16                                    | 575525.5  | 2243966.5  |
| 17                                    | 575519.88 | 2243967.43 |
| 1                                     | 575502.75 | 2243938.6  |
| 59:18:0540101:3У73, площадь 1262 кв.м |           |            |
| 1                                     | 575755.72 | 2243784.82 |
| 2                                     | 575772.99 | 2243821.34 |
| 3                                     | 575773.55 | 2243826.52 |
| 4                                     | 575765.26 | 2243830.35 |
| 5                                     | 575744.92 | 2243833.56 |
| 6                                     | 575731.63 | 2243793.22 |
| 1                                     | 575755.72 | 2243784.82 |
| 59:18:0540101:3У74, площадь 1258 кв.м |           |            |
| 1                                     | 575938.9  | 2243773.42 |
| 2                                     | 575923.12 | 2243790.34 |
| 3                                     | 575911.3  | 2243777    |
| 4                                     | 575899.89 | 2243763.95 |
| 5                                     | 575890.67 | 2243753.28 |
| 6                                     | 575886.28 | 2243748.07 |
| 7                                     | 575903.34 | 2243733.06 |
| 8                                     | 575904.14 | 2243734.04 |
| 9                                     | 575908.06 | 2243738.49 |
| 1                                     | 575938.9  | 2243773.42 |
| 10                                    | 575899.19 | 2243737.81 |
| 11                                    | 575901.1  | 2243741.78 |
| 12                                    | 575900.57 | 2243742.06 |
| 13                                    | 575898.6  | 2243738.15 |

|                                       |           |            |
|---------------------------------------|-----------|------------|
| 10                                    | 575899.19 | 2243737.81 |
| 14                                    | 575896.38 | 2243753.23 |
| 15                                    | 575896.13 | 2243753.48 |
| 16                                    | 575895.88 | 2243753.23 |
| 17                                    | 575896.13 | 2243752.98 |
| 14                                    | 575896.38 | 2243753.23 |
| 59:18:0540101:3У75, площадь 1291 кв.м |           |            |
| 1                                     | 575865.38 | 2243773.67 |
| 2                                     | 575877.59 | 2243784.85 |
| 3                                     | 575892.11 | 2243798.1  |
| 4                                     | 575898.54 | 2243803.84 |
| 5                                     | 575868.87 | 2243816.3  |
| 6                                     | 575863.88 | 2243811.56 |
| 7                                     | 575839.93 | 2243788.68 |
| 8                                     | 575861.97 | 2243770.15 |
| 1                                     | 575865.38 | 2243773.67 |
| 9                                     | 575880.35 | 2243802.82 |
| 10                                    | 575880.1  | 2243803.07 |
| 11                                    | 575879.85 | 2243802.82 |
| 12                                    | 575880.1  | 2243802.57 |
| 9                                     | 575880.35 | 2243802.82 |
| 59:18:0540101:3У76, площадь 1203 кв.м |           |            |
| 1                                     | 575820.06 | 2243871.3  |
| 2                                     | 575821.84 | 2243872.93 |
| 3                                     | 575813.76 | 2243881.45 |
| 4                                     | 575811.78 | 2243883.19 |
| 5                                     | 575808.83 | 2243883.61 |
| 6                                     | 575805.87 | 2243880.97 |
| 7                                     | 575779.74 | 2243855.26 |
| 8                                     | 575795.33 | 2243836.4  |
| 9                                     | 575798.08 | 2243835.47 |
| 10                                    | 575799.85 | 2243836.89 |
| 11                                    | 575817.94 | 2243852.3  |
| 12                                    | 575825.66 | 2243858.36 |
| 13                                    | 575828.34 | 2243860.44 |
| 1                                     | 575820.06 | 2243871.3  |
| 59:18:0540101:3У77, площадь 1198 кв.м |           |            |
| 1                                     | 575825.66 | 2243858.36 |
| 2                                     | 575817.94 | 2243852.3  |
| 3                                     | 575799.85 | 2243836.89 |
| 4                                     | 575800.3  | 2243835.6  |
| 5                                     | 575800.2  | 2243831.78 |

|                                       |           |            |
|---------------------------------------|-----------|------------|
| 6                                     | 575816.79 | 2243810.87 |
| 7                                     | 575825.37 | 2243819.33 |
| 8                                     | 575841.98 | 2243834.75 |
| 9                                     | 575844.38 | 2243836.86 |
| 10                                    | 575847.3  | 2243839.5  |
| 11                                    | 575828.34 | 2243860.44 |
| 1                                     | 575825.66 | 2243858.36 |
| 59:18:0540101:3У78, площадь 1978 кв.м |           |            |
| 1                                     | 575437.19 | 2244033.09 |
| 2                                     | 575442.46 | 2244051.37 |
| 3                                     | 575445.47 | 2244059.18 |
| 4                                     | 575453.81 | 2244080.98 |
| 5                                     | 575456.16 | 2244086.64 |
| 6                                     | 575417.47 | 2244097.74 |
| 7                                     | 575415.18 | 2244076.52 |
| 8                                     | 575414.58 | 2244071.72 |
| 9                                     | 575410.21 | 2244033.38 |
| 10                                    | 575425.59 | 2244032.91 |
| 1                                     | 575437.19 | 2244033.09 |
| 59:18:0540101:3У79, площадь 1507 кв.м |           |            |
| 1                                     | 575386.12 | 2244037.59 |
| 2                                     | 575410.21 | 2244033.38 |
| 3                                     | 575414.58 | 2244071.72 |
| 4                                     | 575415.18 | 2244076.52 |
| 5                                     | 575417.47 | 2244097.74 |
| 6                                     | 575396.6  | 2244101.96 |
| 7                                     | 575394.6  | 2244092.39 |
| 8                                     | 575391.15 | 2244075.02 |
| 9                                     | 575389.91 | 2244068.59 |
| 10                                    | 575391.27 | 2244068.12 |
| 1                                     | 575386.12 | 2244037.59 |
| 59:18:0540101:3У80, площадь 3246 кв.м |           |            |
| 1                                     | 575851.41 | 2244121.98 |
| 2                                     | 575838.07 | 2244134.07 |
| 3                                     | 575846.68 | 2244190.68 |
| 4                                     | 575864.71 | 2244216.57 |
| 5                                     | 575871.34 | 2244211.01 |
| 6                                     | 575904.69 | 2244180.8  |
| 1                                     | 575851.41 | 2244121.98 |
| 59:18:0540101:3У81, площадь 1148 кв.м |           |            |
| 1                                     | 575825.72 | 2244278.16 |
| 2                                     | 575840.53 | 2244320.99 |
| 3                                     | 575819.66 | 2244328.89 |
| 4                                     | 575816.8  | 2244330.03 |

|                                       |           |            |
|---------------------------------------|-----------|------------|
| 5                                     | 575801.9  | 2244287.94 |
| 6                                     | 575805.41 | 2244286.59 |
| 1                                     | 575825.72 | 2244278.16 |
| 59:18:0540101:3У83, площадь 1171 кв.м |           |            |
| 1                                     | 575489.21 | 2244296.05 |
| 2                                     | 575504.94 | 2244339.16 |
| 3                                     | 575506.06 | 2244342.17 |
| 4                                     | 575484.68 | 2244350.77 |
| 5                                     | 575483.42 | 2244347.43 |
| 6                                     | 575466.28 | 2244304.78 |
| 1                                     | 575489.21 | 2244296.05 |
| 59:18:0540101:3У37, площадь 701 кв.м  |           |            |
| 1                                     | 575017.45 | 2243903.99 |
| 2                                     | 575014.11 | 2243932.97 |
| 3                                     | 574992.14 | 2243926.46 |
| 4                                     | 574985.87 | 2243924.41 |
| 5                                     | 574986.78 | 2243914.13 |
| 6                                     | 574989.61 | 2243907.66 |
| 7                                     | 574993.07 | 2243904.79 |
| 8                                     | 575014.28 | 2243903.78 |
| 1                                     | 575017.45 | 2243903.99 |
| 59:18:0540101:3У82, площадь 1160 кв.м |           |            |
| 1                                     | 575242.11 | 2244392.67 |
| 2                                     | 575264.36 | 2244383.78 |
| 3                                     | 575266    | 2244383.17 |
| 4                                     | 575280.35 | 2244422.88 |
| 5                                     | 575281.19 | 2244425.12 |
| 6                                     | 575255.36 | 2244433.72 |
| 1                                     | 575242.11 | 2244392.67 |
| 59:18:0540101:3У97, площадь 1040 кв.м |           |            |
| 1                                     | 575490.8  | 2244208.29 |
| 2                                     | 575498.28 | 2244205.98 |
| 3                                     | 575505.45 | 2244203.17 |
| 4                                     | 575530.74 | 2244193.24 |
| 5                                     | 575525.27 | 2244175.34 |
| 6                                     | 575510.51 | 2244176.44 |
| 7                                     | 575501.81 | 2244177.92 |
| 8                                     | 575482.43 | 2244181.32 |
| 9                                     | 575484.03 | 2244188.02 |
| 10                                    | 575487.69 | 2244199.38 |
| 1                                     | 575490.8  | 2244208.29 |
| 59:18:0540101:3У85, площадь 2726 кв.м |           |            |
| 1                                     | 575678.6  | 2244229.23 |
| 2                                     | 575641.9  | 2244245.08 |

|                                       |           |            |
|---------------------------------------|-----------|------------|
| 3                                     | 575632.06 | 2244249.35 |
| 4                                     | 575610.9  | 2244258.5  |
| 5                                     | 575608.83 | 2244259.43 |
| 6                                     | 575607.11 | 2244260.16 |
| 7                                     | 575574.65 | 2244271.98 |
| 8                                     | 575553.65 | 2244279.63 |
| 9                                     | 575525.6  | 2244289.8  |
| 10                                    | 575525.1  | 2244280.25 |
| 11                                    | 575559.04 | 2244267.99 |
| 12                                    | 575561.77 | 2244263.98 |
| 13                                    | 575565.14 | 2244265.84 |
| 14                                    | 575603.86 | 2244251.19 |
| 15                                    | 575618.27 | 2244245.08 |
| 16                                    | 575639.54 | 2244236.19 |
| 17                                    | 575676.86 | 2244220.67 |
| 18                                    | 575714.77 | 2244204.06 |
| 19                                    | 575721.16 | 2244202.6  |
| 20                                    | 575749.58 | 2244205.99 |
| 21                                    | 575776.77 | 2244199.82 |
| 22                                    | 575777.4  | 2244221    |
| 23                                    | 575713.81 | 2244213.98 |
| 24                                    | 575702.56 | 2244218.89 |
| 1                                     | 575678.6  | 2244229.23 |
| 59:18:0540101:ЗУ87, площадь 2369 кв.м |           |            |
| 1                                     | 575532.38 | 2244331.53 |
| 2                                     | 575531.32 | 2244328.35 |
| 3                                     | 575531.37 | 2244329.61 |
| 4                                     | 575531.02 | 2244331.29 |
| 5                                     | 575530.31 | 2244332.37 |
| 6                                     | 575506.06 | 2244342.17 |
| 7                                     | 575484.68 | 2244350.77 |
| 8                                     | 575463.47 | 2244359.88 |
| 9                                     | 575444.39 | 2244366.73 |
| 10                                    | 575444.67 | 2244367.78 |
| 11                                    | 575433.01 | 2244372.17 |
| 12                                    | 575414.18 | 2244379.35 |
| 13                                    | 575413.78 | 2244379.05 |
| 14                                    | 575402.65 | 2244382.69 |
| 15                                    | 575382.33 | 2244389.42 |
| 16                                    | 575362.22 | 2244396.78 |
| 17                                    | 575340.64 | 2244404.5  |
| 18                                    | 575321.69 | 2244411.32 |
| 19                                    | 575303.48 | 2244417.45 |
| 20                                    | 575281.19 | 2244425.12 |



|                                       |           |            |
|---------------------------------------|-----------|------------|
| 21                                    | 575255.36 | 2244433.72 |
| 22                                    | 575228.92 | 2244444.71 |
| 23                                    | 575228.68 | 2244453.61 |
| 24                                    | 575244.58 | 2244446.96 |
| 25                                    | 575263.43 | 2244438.45 |
| 26                                    | 575302.65 | 2244426.09 |
| 27                                    | 575323.87 | 2244418.76 |
| 28                                    | 575344.9  | 2244411.37 |
| 29                                    | 575366.47 | 2244404.02 |
| 30                                    | 575386.38 | 2244396.75 |
| 31                                    | 575405.47 | 2244389.18 |
| 32                                    | 575427.1  | 2244380.85 |
| 33                                    | 575447.31 | 2244373.31 |
| 34                                    | 575466.42 | 2244365.7  |
| 35                                    | 575486.27 | 2244357.52 |
| 36                                    | 575506.23 | 2244349.45 |
| 37                                    | 575530.99 | 2244338.83 |
| 38                                    | 575534.57 | 2244337.56 |
| 1                                     | 575532.38 | 2244331.53 |
| 59:18:0540101:ЗУ89, площадь 859 кв.м  |           |            |
| 1                                     | 575250.59 | 2244288.99 |
| 2                                     | 575242.48 | 2244291.59 |
| 3                                     | 575243.46 | 2244280.77 |
| 4                                     | 575245.64 | 2244268.24 |
| 5                                     | 575249.42 | 2244259.24 |
| 6                                     | 575253.8  | 2244251.09 |
| 7                                     | 575259.97 | 2244242.73 |
| 8                                     | 575269.79 | 2244229.18 |
| 9                                     | 575289.32 | 2244208.41 |
| 10                                    | 575303.27 | 2244195.31 |
| 11                                    | 575333.88 | 2244169.4  |
| 12                                    | 575335.83 | 2244175.4  |
| 13                                    | 575308.03 | 2244199.21 |
| 14                                    | 575290.92 | 2244213.74 |
| 15                                    | 575272.16 | 2244234.63 |
| 16                                    | 575262.17 | 2244246.19 |
| 17                                    | 575264.04 | 2244248.53 |
| 18                                    | 575253.46 | 2244263.5  |
| 19                                    | 575250.75 | 2244271.76 |
| 20                                    | 575249.31 | 2244277.44 |
| 21                                    | 575249.05 | 2244281.74 |
| 22                                    | 575249.58 | 2244285.88 |
| 1                                     | 575250.59 | 2244288.99 |
| 59:18:0540101:ЗУ90, площадь 1090 кв.м |           |            |

|                                       |           |            |
|---------------------------------------|-----------|------------|
| 1                                     | 575261.57 | 2244039.95 |
| 2                                     | 575270.19 | 2244038.8  |
| 3                                     | 575259.32 | 2244006.46 |
| 4                                     | 575246.72 | 2243969.78 |
| 5                                     | 575243.03 | 2243957.92 |
| 6                                     | 575232.51 | 2243927.75 |
| 7                                     | 575225.51 | 2243928.97 |
| 8                                     | 575237.96 | 2243967.65 |
| 1                                     | 575261.57 | 2244039.95 |
|                                       |           |            |
| 9                                     | 575228.07 | 2243916.67 |
| 10                                    | 575219.27 | 2243891.22 |
| 11                                    | 575213.23 | 2243892.41 |
| 12                                    | 575223.38 | 2243920.09 |
| 9                                     | 575228.07 | 2243916.67 |
| 59:18:0540101:3У84, площадь 9411 кв.м |           |            |
| 1                                     | 575825.92 | 2244066.91 |
| 2                                     | 575830.09 | 2244085.94 |
| 3                                     | 575805.62 | 2244110.99 |
| 4                                     | 575791.15 | 2244120.32 |
| 5                                     | 575777.18 | 2244130.02 |
| 6                                     | 575769.1  | 2244135.02 |
| 7                                     | 575760.94 | 2244139.19 |
| 8                                     | 575754.86 | 2244141.52 |
| 9                                     | 575748.7  | 2244142.85 |
| 10                                    | 575741.87 | 2244144.35 |
| 11                                    | 575734.87 | 2244144.6  |
| 12                                    | 575701.55 | 2244144.68 |
| 13                                    | 575693.47 | 2244159.64 |
| 14                                    | 575682.53 | 2244163.85 |
| 15                                    | 575680.99 | 2244158.91 |
| 16                                    | 575675.1  | 2244161.2  |
| 17                                    | 575672.09 | 2244153.37 |
| 18                                    | 575655.18 | 2244159.29 |
| 19                                    | 575626.81 | 2244169.64 |
| 20                                    | 575627.98 | 2244172.37 |
| 21                                    | 575612.23 | 2244179.52 |
| 22                                    | 575610.22 | 2244174.82 |
| 23                                    | 575589.49 | 2244182.94 |
| 24                                    | 575577.64 | 2244187.06 |
| 25                                    | 575578.31 | 2244188.78 |
| 26                                    | 575577.93 | 2244188.94 |
| 27                                    | 575572.41 | 2244191.49 |
| 28                                    | 575573.92 | 2244195.21 |

|    |           |            |
|----|-----------|------------|
| 29 | 575568.92 | 2244197.19 |
| 30 | 575566.57 | 2244191.21 |
| 31 | 575555.03 | 2244196.2  |
| 32 | 575536.23 | 2244204.08 |
| 33 | 575527.56 | 2244207.56 |
| 34 | 575525.79 | 2244206.84 |
| 35 | 575515.8  | 2244213.58 |
| 36 | 575505.63 | 2244220.09 |
| 37 | 575502.48 | 2244222.75 |
| 38 | 575493.38 | 2244222.06 |
| 39 | 575465.23 | 2244233.05 |
| 40 | 575444.54 | 2244239.72 |
| 41 | 575415.65 | 2244249.32 |
| 42 | 575395.95 | 2244255.36 |
| 43 | 575374.34 | 2244262.14 |
| 44 | 575352.99 | 2244269.24 |
| 45 | 575334.91 | 2244276.3  |
| 46 | 575320.86 | 2244281.61 |
| 47 | 575301.58 | 2244288.73 |
| 48 | 575283.58 | 2244295.23 |
| 49 | 575263.06 | 2244302    |
| 50 | 575260.37 | 2244302.97 |
| 51 | 575241.08 | 2244309.86 |
| 52 | 575237.99 | 2244300.71 |
| 53 | 575237.25 | 2244293.54 |
| 54 | 575242.48 | 2244291.59 |
| 55 | 575250.59 | 2244288.99 |
| 56 | 575275.89 | 2244282.02 |
| 57 | 575300.68 | 2244275.1  |
| 58 | 575334.25 | 2244263.86 |
| 59 | 575343.28 | 2244260.54 |
| 60 | 575351.1  | 2244257.47 |
| 61 | 575368.06 | 2244251.31 |
| 62 | 575403.66 | 2244238.15 |
| 63 | 575451.51 | 2244222.76 |
| 64 | 575471.56 | 2244215.56 |
| 65 | 575490.8  | 2244208.29 |
| 66 | 575498.28 | 2244205.98 |
| 67 | 575505.45 | 2244203.17 |
| 68 | 575530.74 | 2244193.24 |
| 69 | 575545.61 | 2244187.6  |
| 70 | 575554.57 | 2244182.12 |
| 71 | 575577.55 | 2244171.44 |
| 72 | 575575.96 | 2244167.92 |



|  |           |            |
|--|-----------|------------|
| 73                                     | 575609.14 | 2244154.82 |
| 74                                     | 575666.16 | 2244130.81 |
| 75                                     | 575669.15 | 2244138.77 |
| 76                                     | 575701.3  | 2244136.19 |
| 77                                     | 575725.68 | 2244127.67 |
| 78                                     | 575731.06 | 2244132.52 |
| 79                                     | 575736.75 | 2244135.14 |
| 80                                     | 575745.23 | 2244134.93 |
| 81                                     | 575773.3  | 2244120.05 |
| 82                                     | 575792.34 | 2244107.82 |
| 83                                     | 575821.79 | 2244075.11 |
| 1                                      | 575825.92 | 2244066.91 |
| 59:18:0540101:ЗУ95, площадь 17211 кв.м |           |            |
| 1                                      | 575837.49 | 2244391    |
| 2                                      | 575832.83 | 2244379.84 |
| 3                                      | 575858.5  | 2244371.1  |
| 4                                      | 575891.13 | 2244360.46 |
| 5                                      | 575917.67 | 2244350.96 |
| 6                                      | 575943.59 | 2244342.12 |
| 7                                      | 575962    | 2244302.06 |
| 8                                      | 575954.67 | 2244285.45 |
| 9                                      | 575972.21 | 2244269.96 |
| 10                                     | 575964.69 | 2244249    |
| 11                                     | 575976.76 | 2244228.41 |
| 12                                     | 575955.85 | 2244203.16 |
| 13                                     | 575923    | 2244231.46 |
| 14                                     | 575904.21 | 2244240.67 |
| 15                                     | 575881.35 | 2244251.69 |
| 16                                     | 575854.82 | 2244264.17 |
| 17                                     | 575825.72 | 2244278.16 |
| 18                                     | 575805.41 | 2244286.59 |
| 19                                     | 575801.9  | 2244287.94 |
| 20                                     | 575799.91 | 2244288.9  |
| 21                                     | 575798.13 | 2244280.03 |
| 22                                     | 575829.92 | 2244265.28 |
| 23                                     | 575852.83 | 2244254.39 |
| 24                                     | 575880.77 | 2244241.78 |
| 25                                     | 575917.89 | 2244220.47 |
| 26                                     | 575956.85 | 2244185.59 |
| 27                                     | 575985.42 | 2244218.47 |
| 28                                     | 576011.4  | 2244193.18 |
| 29                                     | 576030.93 | 2244109.92 |
| 30                                     | 576052.75 | 2244076.31 |
| 31                                     | 576064    | 2244045.89 |

|    |           |            |
|----|-----------|------------|
| 32 | 576070.85 | 2244035.13 |
| 33 | 576076.76 | 2244024.79 |
| 34 | 576087.04 | 2244006.03 |
| 35 | 576053.07 | 2243987.38 |
| 36 | 576038.14 | 2243978.99 |
| 37 | 576021.41 | 2243970.09 |
| 38 | 576012.22 | 2243967.48 |
| 39 | 576002.58 | 2243964.75 |
| 40 | 576001.29 | 2243964.55 |
| 41 | 575998.55 | 2243964.84 |
| 42 | 575989.83 | 2243965.77 |
| 43 | 575979.41 | 2243971.57 |
| 44 | 575976.16 | 2243974.91 |
| 45 | 575970    | 2243982.95 |
| 46 | 575964.73 | 2243991.04 |
| 47 | 575953.16 | 2244001.6  |
| 48 | 575930.01 | 2244027.18 |
| 49 | 575900.7  | 2244058.18 |
| 50 | 575939.94 | 2244104.94 |
| 51 | 575962.8  | 2244134.58 |
| 52 | 575955.36 | 2244142.31 |
| 53 | 575898.18 | 2244069.87 |
| 54 | 575865.87 | 2244032.27 |
| 55 | 575858.23 | 2244033.83 |
| 56 | 575851.2  | 2244033.05 |
| 57 | 575840.9  | 2244030.71 |
| 58 | 575825.37 | 2244022.41 |
| 59 | 575819.47 | 2244006.94 |
| 60 | 575831.99 | 2244016.59 |
| 61 | 575841.48 | 2244020.74 |
| 62 | 575853.67 | 2244022.09 |
| 63 | 575860.1  | 2244016.66 |
| 64 | 575902.23 | 2243978.43 |
| 65 | 575896.28 | 2243973.13 |
| 66 | 575915.45 | 2243959.34 |
| 67 | 575909.86 | 2243933.69 |
| 68 | 575935.36 | 2243911.88 |
| 69 | 575962.75 | 2243895.64 |
| 70 | 575994.53 | 2243894.67 |
| 71 | 575930.01 | 2243947.84 |
| 72 | 575931.88 | 2243964.85 |
| 73 | 575943.59 | 2243970.63 |
| 74 | 575959.82 | 2243970.47 |
| 75 | 575976.83 | 2243963.14 |

|     |           |            |
|-----|-----------|------------|
| 76  | 575997.43 | 2243954.55 |
| 77  | 576011.63 | 2243956.58 |
| 78  | 576036.34 | 2243964.52 |
| 79  | 576042.87 | 2243964.04 |
| 80  | 576046.86 | 2243961.81 |
| 81  | 576058.97 | 2243950.46 |
| 82  | 576077.75 | 2243927.18 |
| 83  | 576099.24 | 2243900.19 |
| 84  | 576106.93 | 2243890.96 |
| 85  | 576117.56 | 2243878.68 |
| 86  | 576120.11 | 2243875.5  |
| 87  | 576121.07 | 2243872.95 |
| 88  | 576120.91 | 2243870.4  |
| 89  | 576119.95 | 2243868.17 |
| 90  | 576115.17 | 2243864.99 |
| 91  | 576120.28 | 2243858.42 |
| 92  | 576127.24 | 2243863.86 |
| 93  | 576132.05 | 2243867.72 |
| 94  | 576128.68 | 2243871.84 |
| 95  | 576119.42 | 2243883.18 |
| 96  | 576106.67 | 2243899.46 |
| 97  | 576093.87 | 2243915.1  |
| 98  | 576067.81 | 2243947.37 |
| 99  | 576052.71 | 2243967.36 |
| 100 | 576049.88 | 2243970.43 |
| 101 | 576046.46 | 2243973.1  |
| 102 | 576043.59 | 2243974.2  |
| 103 | 576067.46 | 2243987.97 |
| 104 | 576093.88 | 2244003.39 |
| 105 | 576095.21 | 2244004.28 |
| 106 | 576076.19 | 2244034.55 |
| 107 | 576070.11 | 2244055.45 |
| 108 | 576060.49 | 2244082.55 |
| 109 | 576041.04 | 2244114.32 |
| 110 | 576022.57 | 2244198.8  |
| 111 | 575983.57 | 2244248.79 |
| 112 | 575986.28 | 2244268.6  |
| 113 | 575956.23 | 2244347.44 |
| 114 | 575945.04 | 2244357.15 |
| 1   | 575837.49 | 2244391    |
|     |           |            |
| 115 | 575896.16 | 2244052.98 |
| 116 | 575874.41 | 2244026.95 |
| 117 | 575892.55 | 2244010.27 |

|                                       |           |            |
|---------------------------------------|-----------|------------|
| 118                                   | 575916.23 | 2243983.81 |
| 119                                   | 575922.37 | 2243980.64 |
| 120                                   | 575929.44 | 2243980.46 |
| 121                                   | 575947.49 | 2243983.73 |
| 122                                   | 575962.78 | 2243981.71 |
| 123                                   | 575914.87 | 2244034.61 |
| 115                                   | 575896.16 | 2244052.98 |
| 59:18:0540101:ЗУ94, площадь 6784 кв.м |           |            |
| 1                                     | 575838.07 | 2244134.07 |
| 2                                     | 575851.41 | 2244121.98 |
| 3                                     | 575846.52 | 2244113.57 |
| 4                                     | 575839.03 | 2244068.94 |
| 5                                     | 575837.16 | 2244056.61 |
| 6                                     | 575832.95 | 2244042.72 |
| 7                                     | 575825.37 | 2244022.41 |
| 8                                     | 575819.47 | 2244006.94 |
| 9                                     | 575810.86 | 2243985.58 |
| 10                                    | 575800.5  | 2243968.52 |
| 11                                    | 575787.26 | 2243953.77 |
| 12                                    | 575778.48 | 2243945.54 |
| 13                                    | 575770.84 | 2243938.48 |
| 14                                    | 575739.58 | 2243909.04 |
| 15                                    | 575732.11 | 2243919.05 |
| 16                                    | 575744.15 | 2243930.21 |
| 17                                    | 575769.8  | 2243953.61 |
| 18                                    | 575784.15 | 2243971.78 |
| 19                                    | 575799.3  | 2243994.51 |
| 20                                    | 575809.82 | 2244016.75 |
| 21                                    | 575819.87 | 2244043.3  |
| 22                                    | 575823.3  | 2244052.95 |
| 23                                    | 575825.92 | 2244066.91 |
| 24                                    | 575830.09 | 2244085.94 |
| 1                                     | 575838.07 | 2244134.07 |
|                                       |           |            |
| 25                                    | 575825.74 | 2244387.11 |
| 26                                    | 575840.3  | 2244422.07 |
| 27                                    | 575843.7  | 2244430.2  |
| 28                                    | 575844.3  | 2244431.67 |
| 29                                    | 575848.13 | 2244440.86 |
| 30                                    | 575850.26 | 2244438.22 |
| 31                                    | 575855.23 | 2244434.43 |
| 32                                    | 575837.49 | 2244391    |
| 33                                    | 575832.83 | 2244379.84 |
| 34                                    | 575813.11 | 2244331.94 |

|  |           |            |
|--|-----------|------------|
| 35                                     | 575799.91 | 2244288.9  |
| 36                                     | 575798.13 | 2244280.03 |
| 37                                     | 575796.56 | 2244272.86 |
| 38                                     | 575794.17 | 2244257.03 |
| 39                                     | 575790.29 | 2244215.79 |
| 40                                     | 575789.85 | 2244188.81 |
| 41                                     | 575794.35 | 2244165.58 |
| 42                                     | 575801.89 | 2244122.7  |
| 43                                     | 575803.4  | 2244115.2  |
| 44                                     | 575805.62 | 2244110.99 |
| 45                                     | 575791.15 | 2244120.32 |
| 46                                     | 575787.72 | 2244133.38 |
| 47                                     | 575776.77 | 2244199.82 |
| 48                                     | 575777.4  | 2244221    |
| 49                                     | 575780.22 | 2244238.11 |
| 50                                     | 575787.73 | 2244283.66 |
| 51                                     | 575788.52 | 2244288.48 |
| 52                                     | 575789.2  | 2244292.4  |
| 53                                     | 575792.55 | 2244303.88 |
| 54                                     | 575804.2  | 2244335.4  |
| 25                                     | 575825.74 | 2244387.11 |
| 59:18:0540101:ЗУ91, площадь 10509 кв.м |           |            |
| 1                                      | 575105.75 | 2243969.42 |
| 2                                      | 575099.47 | 2243967.85 |
| 3                                      | 575097.62 | 2243958.63 |
| 4                                      | 575094.97 | 2243931.24 |
| 5                                      | 575091.22 | 2243896.34 |
| 6                                      | 575087.46 | 2243888.16 |
| 7                                      | 575078.32 | 2243879.46 |
| 8                                      | 575104.03 | 2243881.54 |
| 9                                      | 575099.17 | 2243886.62 |
| 10                                     | 575099.1  | 2243896.04 |
| 11                                     | 575100.32 | 2243920.34 |
| 12                                     | 575144.4  | 2243926.26 |
| 13                                     | 575166.5  | 2243926.09 |
| 14                                     | 575185.89 | 2243925.55 |
| 15                                     | 575223.38 | 2243920.09 |
| 16                                     | 575228.07 | 2243916.67 |
| 17                                     | 575263.06 | 2243910.34 |
| 18                                     | 575263.84 | 2243913.52 |
| 19                                     | 575292.92 | 2243906.7  |
| 20                                     | 575330.5  | 2243899.67 |
| 21                                     | 575336.95 | 2243898.46 |
| 22                                     | 575379.02 | 2243883.68 |

|    |           |            |
|----|-----------|------------|
| 23 | 575410.71 | 2243871.78 |
| 24 | 575434.3  | 2243863.13 |
| 25 | 575463.17 | 2243850.42 |
| 26 | 575464.95 | 2243849.58 |
| 27 | 575522.12 | 2243822.18 |
| 28 | 575522.61 | 2243823.27 |
| 29 | 575551.47 | 2243810.03 |
| 30 | 575581.69 | 2243796.81 |
| 31 | 575605.86 | 2243779.21 |
| 32 | 575616.77 | 2243772.38 |
| 33 | 575633.57 | 2243763.54 |
| 34 | 575641.29 | 2243760.24 |
| 35 | 575663.6  | 2243750.25 |
| 36 | 575686.87 | 2243740.17 |
| 37 | 575710.95 | 2243729.35 |
| 38 | 575736.26 | 2243718.35 |
| 39 | 575762.13 | 2243706.83 |
| 40 | 575789.73 | 2243694.76 |
| 41 | 575818.94 | 2243681.76 |
| 42 | 575825.29 | 2243679.03 |
| 43 | 575840.78 | 2243651.87 |
| 44 | 575846.42 | 2243642.51 |
| 45 | 575847.02 | 2243625.23 |
| 46 | 575843.9  | 2243619.83 |
| 47 | 575832.02 | 2243609.87 |
| 48 | 575819.06 | 2243586.59 |
| 49 | 575850.62 | 2243612.03 |
| 50 | 575856.98 | 2243621.87 |
| 51 | 575856.26 | 2243633.99 |
| 52 | 575854.7  | 2243642.03 |
| 53 | 575848.46 | 2243651.27 |
| 54 | 575835.18 | 2243674.88 |
| 55 | 575830.08 | 2243683.97 |
| 56 | 575826.49 | 2243691.86 |
| 57 | 575824.33 | 2243697.04 |
| 58 | 575823.7  | 2243703.02 |
| 59 | 575823.3  | 2243707.17 |
| 60 | 575823.78 | 2243710.6  |
| 61 | 575840.6  | 2243753.65 |
| 62 | 575835.34 | 2243758.75 |
| 63 | 575825.69 | 2243733.16 |
| 64 | 575806.9  | 2243695.27 |
| 65 | 575781.92 | 2243703.18 |
| 66 | 575747.4  | 2243721.44 |

|  |           |            |
|--|-----------|------------|
| 67                                     | 575712.08 | 2243740.34 |
| 68                                     | 575746.36 | 2243760.59 |
| 69                                     | 575763.42 | 2243772.09 |
| 70                                     | 575751.18 | 2243770.79 |
| 71                                     | 575717.58 | 2243751.18 |
| 72                                     | 575708.66 | 2243750.33 |
| 73                                     | 575680.74 | 2243763.38 |
| 74                                     | 575648.76 | 2243777.67 |
| 75                                     | 575647.26 | 2243775.17 |
| 76                                     | 575610.26 | 2243793.47 |
| 77                                     | 575580.39 | 2243807.94 |
| 78                                     | 575550.74 | 2243820.9  |
| 79                                     | 575537.67 | 2243826.24 |
| 80                                     | 575518.7  | 2243834.91 |
| 81                                     | 575488.99 | 2243847.84 |
| 82                                     | 575460.03 | 2243861.56 |
| 83                                     | 575433.41 | 2243873    |
| 84                                     | 575429.76 | 2243874.59 |
| 85                                     | 575427.31 | 2243875.37 |
| 86                                     | 575403.33 | 2243884.2  |
| 87                                     | 575376.6  | 2243893.63 |
| 88                                     | 575340.69 | 2243906.91 |
| 89                                     | 575263.89 | 2243921.62 |
| 90                                     | 575232.51 | 2243927.75 |
| 91                                     | 575225.51 | 2243928.97 |
| 92                                     | 575204.77 | 2243931.95 |
| 93                                     | 575175.76 | 2243934.02 |
| 94                                     | 575145.47 | 2243935.72 |
| 95                                     | 575145.35 | 2243934.65 |
| 96                                     | 575118.77 | 2243932.01 |
| 97                                     | 575104.35 | 2243931.22 |
| 1                                      | 575105.75 | 2243969.42 |
|  |           |            |
| 98                                     | 575838.6  | 2243750.3  |
| 99                                     | 575838.59 | 2243750.29 |
| 100                                    | 575838.57 | 2243750.32 |
| 101                                    | 575838.35 | 2243750.09 |
| 102                                    | 575838.57 | 2243749.87 |
| 103                                    | 575838.8  | 2243750.09 |
| 104                                    | 575838.8  | 2243750.1  |
| 98                                     | 575838.6  | 2243750.3  |
| 59:18:0540101:ЗУ96, площадь 28067 кв.м |           |            |
| 1                                      | 575839.93 | 2243788.68 |
| 2                                      | 575861.97 | 2243770.15 |

|    |           |            |
|----|-----------|------------|
| 3  | 575886.28 | 2243748.07 |
| 4  | 575903.34 | 2243733.06 |
| 5  | 575904.14 | 2243734.04 |
| 6  | 575919.4  | 2243720.49 |
| 7  | 575922.41 | 2243717.33 |
| 8  | 575926.18 | 2243714.23 |
| 9  | 575932.39 | 2243708.75 |
| 10 | 575937.09 | 2243713.47 |
| 11 | 575952.4  | 2243699    |
| 12 | 575942.4  | 2243686.9  |
| 13 | 575938.84 | 2243690.44 |
| 1  | 575839.93 | 2243788.68 |
|    |           |            |
| 14 | 575944.7  | 2243694.86 |
| 15 | 575944.95 | 2243694.61 |
| 16 | 575944.7  | 2243694.36 |
| 17 | 575944.45 | 2243694.61 |
| 14 | 575944.7  | 2243694.86 |
|    |           |            |
| 18 | 575772.99 | 2243821.34 |
| 19 | 575772.34 | 2243813.14 |
| 20 | 575765.47 | 2243796.17 |
| 21 | 575755.72 | 2243784.82 |
| 18 | 575772.99 | 2243821.34 |
|    |           |            |
| 22 | 575799.85 | 2243836.89 |
| 23 | 575800.3  | 2243835.6  |
| 24 | 575800.2  | 2243831.78 |
| 25 | 575795.33 | 2243836.4  |
| 26 | 575798.08 | 2243835.47 |
| 22 | 575799.85 | 2243836.89 |
|    |           |            |
| 27 | 575753.12 | 2243857.04 |
| 28 | 575773.99 | 2243829.16 |
| 29 | 575773.55 | 2243826.52 |
| 30 | 575765.26 | 2243830.35 |
| 27 | 575753.12 | 2243857.04 |
|    |           |            |
| 31 | 575099.1  | 2243896.04 |
| 32 | 575142.38 | 2243883.95 |
| 33 | 575104.03 | 2243881.54 |
| 34 | 575099.17 | 2243886.62 |
| 31 | 575099.1  | 2243896.04 |
|    |           |            |



|    |           |            |
|----|-----------|------------|
| 35 | 575421.25 | 2243927.86 |
| 36 | 575458.37 | 2243915.85 |
| 37 | 575483.21 | 2243903.91 |
| 38 | 575483.71 | 2243900.23 |
| 39 | 575480.95 | 2243901.9  |
| 40 | 575457.57 | 2243912.13 |
| 35 | 575421.25 | 2243927.86 |
|    |           |            |
| 41 | 575094.97 | 2243931.24 |
| 42 | 575091.22 | 2243896.34 |
| 43 | 575087.46 | 2243888.16 |
| 44 | 575078.32 | 2243879.46 |
| 45 | 575029.71 | 2243898.66 |
| 46 | 574992.82 | 2243901.6  |
| 47 | 574993.07 | 2243904.79 |
| 48 | 575014.28 | 2243903.78 |
| 49 | 575017.45 | 2243903.99 |
| 50 | 575017.62 | 2243903.06 |
| 51 | 575045.02 | 2243906.33 |
| 52 | 575071.03 | 2243914.45 |
| 41 | 575094.97 | 2243931.24 |
|    |           |            |
| 53 | 575735.68 | 2243954.09 |
| 54 | 575734.95 | 2243934.58 |
| 55 | 575744.15 | 2243930.21 |
| 56 | 575732.11 | 2243919.05 |
| 57 | 575718.02 | 2243930.37 |
| 53 | 575735.68 | 2243954.09 |
|    |           |            |
| 58 | 575354.33 | 2243952.82 |
| 59 | 575358.08 | 2243951.75 |
| 60 | 575382.55 | 2243944.39 |
| 61 | 575380.65 | 2243940.02 |
| 62 | 575354.62 | 2243948.07 |
| 63 | 575352.81 | 2243948.47 |
| 58 | 575354.33 | 2243952.82 |
|    |           |            |
| 64 | 576036.34 | 2243964.52 |
| 65 | 576042.87 | 2243964.04 |
| 66 | 576046.86 | 2243961.81 |
| 67 | 576058.97 | 2243950.46 |
| 68 | 576042.87 | 2243942.92 |
| 69 | 576034.02 | 2243939.5  |
| 70 | 576029.79 | 2243936.7  |

|     |           |            |
|-----|-----------|------------|
| 71  | 576013.97 | 2243928.45 |
| 72  | 575997.43 | 2243954.55 |
| 73  | 576011.63 | 2243956.58 |
| 64  | 576036.34 | 2243964.52 |
|     |           |            |
| 74  | 575666.57 | 2244002.47 |
| 75  | 575671.55 | 2243997.04 |
| 76  | 575680.53 | 2243996.82 |
| 77  | 575660.38 | 2243964.81 |
| 78  | 575641.55 | 2243976.28 |
| 74  | 575666.57 | 2244002.47 |
|     |           |            |
| 79  | 575542    | 2244009.85 |
| 80  | 575591.76 | 2243986.18 |
| 81  | 575667.69 | 2243939.04 |
| 82  | 575709.49 | 2243908.21 |
| 83  | 575700.21 | 2243906.32 |
| 84  | 575661.48 | 2243928.18 |
| 85  | 575649.84 | 2243937.98 |
| 86  | 575640.29 | 2243942.24 |
| 87  | 575642.64 | 2243947.3  |
| 88  | 575627.52 | 2243956.21 |
| 89  | 575624.16 | 2243946.49 |
| 90  | 575610.05 | 2243917.51 |
| 91  | 575573.13 | 2243855.78 |
| 92  | 575569.4  | 2243857.86 |
| 93  | 575601.83 | 2243910.66 |
| 94  | 575612.23 | 2243927.64 |
| 95  | 575620.31 | 2243948.07 |
| 96  | 575624.48 | 2243958.86 |
| 97  | 575613.38 | 2243962.85 |
| 98  | 575598.5  | 2243971.72 |
| 99  | 575592.24 | 2243975.65 |
| 100 | 575585.17 | 2243981.27 |
| 101 | 575574.26 | 2243988.52 |
| 102 | 575554.48 | 2244001.58 |
| 79  | 575542    | 2244009.85 |
|     |           |            |
| 103 | 575853.67 | 2244022.09 |
| 104 | 575860.1  | 2244016.66 |
| 105 | 575838.25 | 2243992.79 |
| 106 | 575842.43 | 2243988.57 |
| 107 | 575825.18 | 2243966.9  |
| 108 | 575884.25 | 2243921.33 |

|     |           |            |
|-----|-----------|------------|
| 109 | 575915.45 | 2243959.34 |
| 110 | 575909.86 | 2243933.69 |
| 111 | 575886.34 | 2243901.87 |
| 112 | 575872.58 | 2243902.12 |
| 113 | 575833.26 | 2243924.9  |
| 114 | 575800.5  | 2243968.52 |
| 115 | 575810.86 | 2243985.58 |
| 116 | 575819.47 | 2244006.94 |
| 117 | 575831.99 | 2244016.59 |
| 118 | 575841.48 | 2244020.74 |
| 103 | 575853.67 | 2244022.09 |
|     |           |            |
| 119 | 575814.12 | 2243972.49 |
| 120 | 575814.12 | 2243971.97 |
| 121 | 575811.19 | 2243971.69 |
| 122 | 575811.19 | 2243972.21 |
| 119 | 575814.12 | 2243972.49 |
|     |           |            |
| 123 | 575842.14 | 2244016.57 |
| 124 | 575842.39 | 2244016.32 |
| 125 | 575842.14 | 2244016.07 |
| 126 | 575841.89 | 2244016.32 |
| 123 | 575842.14 | 2244016.57 |
|     |           |            |
| 127 | 575493.55 | 2244024.69 |
| 128 | 575504.03 | 2244022.44 |
| 129 | 575496.84 | 2244021.68 |
| 130 | 575491.57 | 2244016.71 |
| 131 | 575485.6  | 2243995.92 |
| 132 | 575472.31 | 2244000.1  |
| 133 | 575475.06 | 2244013.52 |
| 134 | 575447.4  | 2244015.71 |
| 135 | 575445.9  | 2244001.51 |
| 136 | 575419.94 | 2244008.57 |
| 137 | 575407.73 | 2243975.5  |
| 138 | 575402.96 | 2243977.75 |
| 139 | 575414.39 | 2244009.23 |
| 140 | 575419.25 | 2244009.24 |
| 141 | 575440.82 | 2244015.24 |
| 142 | 575472.6  | 2244024.25 |
| 127 | 575493.55 | 2244024.69 |
|     |           |            |
| 143 | 575214.71 | 2244038    |
| 144 | 575180.62 | 2244026.82 |

|     |           |            |
|-----|-----------|------------|
| 145 | 575174.17 | 2244024.39 |
| 146 | 575172.17 | 2244023.79 |
| 147 | 575168.77 | 2244023    |
| 148 | 575159.03 | 2244021.05 |
| 149 | 575158.79 | 2244019.72 |
| 150 | 575154.96 | 2244019.11 |
| 151 | 575155.38 | 2244016.8  |
| 152 | 575144.86 | 2244015.21 |
| 153 | 575137.62 | 2244014.48 |
| 154 | 575130.21 | 2244011.38 |
| 155 | 575129.7  | 2244013.6  |
| 156 | 575129.72 | 2244013.62 |
| 157 | 575140.47 | 2244016.91 |
| 158 | 575177.67 | 2244028.08 |
| 143 | 575214.71 | 2244038    |
|     |           |            |
| 159 | 575627.18 | 2244056.83 |
| 160 | 575636.01 | 2244052.08 |
| 161 | 575630.24 | 2244042.36 |
| 162 | 575608.18 | 2243996.58 |
| 163 | 575597.32 | 2244001.11 |
| 159 | 575627.18 | 2244056.83 |
|     |           |            |
| 164 | 575821.79 | 2244075.11 |
| 165 | 575825.92 | 2244066.91 |
| 166 | 575823.3  | 2244052.95 |
| 167 | 575819.87 | 2244043.3  |
| 168 | 575809.82 | 2244016.75 |
| 169 | 575799.3  | 2243994.51 |
| 170 | 575784.15 | 2243971.78 |
| 171 | 575777.8  | 2243982.82 |
| 172 | 575804.4  | 2244032.78 |
| 173 | 575815.18 | 2244052.76 |
| 164 | 575821.79 | 2244075.11 |
|     |           |            |
| 174 | 575456.16 | 2244086.64 |
| 175 | 575474.85 | 2244086.6  |
| 176 | 575470.99 | 2244083.36 |
| 177 | 575460.64 | 2244064.36 |
| 178 | 575453.64 | 2244050.26 |
| 179 | 575449.83 | 2244040.88 |
| 180 | 575493.97 | 2244043.94 |
| 181 | 575498.49 | 2244063.89 |
| 182 | 575499.26 | 2244072.7  |

|     |           |            |
|-----|-----------|------------|
| 183 | 575498.09 | 2244076.64 |
| 184 | 575495.12 | 2244080.46 |
| 185 | 575489.84 | 2244084.59 |
| 186 | 575514.9  | 2244085.92 |
| 187 | 575513.24 | 2244081.38 |
| 188 | 575510.87 | 2244076.49 |
| 189 | 575508.64 | 2244070.88 |
| 190 | 575507.24 | 2244067.57 |
| 191 | 575506.26 | 2244064.64 |
| 192 | 575503.94 | 2244059.55 |
| 193 | 575498.35 | 2244045.76 |
| 194 | 575517.65 | 2244038.53 |
| 195 | 575521.13 | 2244037.15 |
| 196 | 575549.7  | 2244028.85 |
| 197 | 575549.17 | 2244026.37 |
| 198 | 575499.26 | 2244042.73 |
| 199 | 575436.36 | 2244031.11 |
| 200 | 575415.9  | 2244027.63 |
| 201 | 575403.84 | 2244027.21 |
| 202 | 575395.41 | 2244028.65 |
| 203 | 575396.33 | 2244034.56 |
| 204 | 575387.07 | 2244036.31 |
| 205 | 575385.97 | 2244030.07 |
| 206 | 575377.47 | 2244034.02 |
| 207 | 575337.49 | 2244046.28 |
| 208 | 575361.87 | 2244041.62 |
| 209 | 575366.89 | 2244040.84 |
| 210 | 575386.12 | 2244037.59 |
| 211 | 575410.21 | 2244033.38 |
| 212 | 575425.59 | 2244032.91 |
| 213 | 575437.19 | 2244033.09 |
| 214 | 575442.46 | 2244051.37 |
| 215 | 575445.47 | 2244059.18 |
| 216 | 575453.81 | 2244080.98 |
| 174 | 575456.16 | 2244086.64 |
|     |           |            |
| 217 | 575170.41 | 2244095.99 |
| 218 | 575177.1  | 2244073.67 |
| 219 | 575180.84 | 2244064.35 |
| 220 | 575183.89 | 2244056.78 |
| 221 | 575184.23 | 2244055.92 |
| 222 | 575177.39 | 2244053.63 |
| 223 | 575165.59 | 2244085.55 |
| 224 | 575163.31 | 2244084.6  |

|     |           |            |
|-----|-----------|------------|
| 225 | 575162.36 | 2244091.43 |
| 226 | 575162.57 | 2244101.17 |
| 227 | 575169.18 | 2244104.99 |
| 217 | 575170.41 | 2244095.99 |
|     |           |            |
| 228 | 575846.52 | 2244113.57 |
| 229 | 575898.18 | 2244069.87 |
| 230 | 575865.87 | 2244032.27 |
| 231 | 575858.23 | 2244033.83 |
| 232 | 575851.2  | 2244033.05 |
| 233 | 575840.9  | 2244030.71 |
| 234 | 575825.37 | 2244022.41 |
| 235 | 575832.95 | 2244042.72 |
| 236 | 575837.16 | 2244056.61 |
| 237 | 575839.03 | 2244068.94 |
| 228 | 575846.52 | 2244113.57 |
|     |           |            |
| 238 | 575866.93 | 2244052.14 |
| 239 | 575867.4  | 2244051.91 |
| 240 | 575865.57 | 2244049.37 |
| 241 | 575865.1  | 2244049.6  |
| 238 | 575866.93 | 2244052.14 |
|     |           |            |
| 242 | 575868.97 | 2244060.22 |
| 243 | 575873.69 | 2244057.12 |
| 244 | 575870.54 | 2244052.29 |
| 245 | 575865.82 | 2244055.39 |
| 242 | 575868.97 | 2244060.22 |
|     |           |            |
| 246 | 575545.61 | 2244187.6  |
| 247 | 575554.57 | 2244182.12 |
| 248 | 575538.47 | 2244145.05 |
| 249 | 575561.34 | 2244135.55 |
| 250 | 575563.63 | 2244130.52 |
| 251 | 575590.37 | 2244115.35 |
| 252 | 575628.85 | 2244098.96 |
| 253 | 575652.27 | 2244099.02 |
| 254 | 575666.16 | 2244130.81 |
| 255 | 575669.15 | 2244138.77 |
| 256 | 575701.3  | 2244136.19 |
| 257 | 575694.73 | 2244134.15 |
| 258 | 575682.56 | 2244119.13 |
| 259 | 575663.14 | 2244096.11 |
| 260 | 575654.95 | 2244082.73 |



|     |           |            |
|-----|-----------|------------|
| 261 | 575653.13 | 2244079.28 |
| 262 | 575645.1  | 2244066.36 |
| 263 | 575679.6  | 2244044.93 |
| 264 | 575686.84 | 2244058.07 |
| 265 | 575690.05 | 2244063.12 |
| 266 | 575694.18 | 2244060.28 |
| 267 | 575698.14 | 2244055.24 |
| 268 | 575699.76 | 2244050.21 |
| 269 | 575698.04 | 2244038.39 |
| 270 | 575692.97 | 2244027.72 |
| 271 | 575690.2  | 2244023.57 |
| 272 | 575687.97 | 2244021.85 |
| 273 | 575682.94 | 2244020.99 |
| 274 | 575673.42 | 2244029.65 |
| 275 | 575664.76 | 2244043.19 |
| 276 | 575641.57 | 2244060.65 |
| 277 | 575631.64 | 2244065.97 |
| 278 | 575648.96 | 2244091.88 |
| 279 | 575624.15 | 2244092.19 |
| 280 | 575610.1  | 2244094.69 |
| 281 | 575584.35 | 2244103.43 |
| 282 | 575585.72 | 2244108.84 |
| 283 | 575579.76 | 2244110.48 |
| 284 | 575573.4  | 2244112.36 |
| 285 | 575567.6  | 2244113.68 |
| 286 | 575569.42 | 2244118.85 |
| 287 | 575550.47 | 2244124.21 |
| 288 | 575539.28 | 2244127.04 |
| 289 | 575532.53 | 2244128.4  |
| 290 | 575523.7  | 2244130    |
| 291 | 575531.2  | 2244168.03 |
| 292 | 575517.54 | 2244170.98 |
| 293 | 575511.18 | 2244170.92 |
| 294 | 575501.81 | 2244177.92 |
| 295 | 575510.51 | 2244176.44 |
| 296 | 575525.27 | 2244175.34 |
| 297 | 575539.86 | 2244177.78 |
| 298 | 575544.1  | 2244181.21 |
| 299 | 575546.02 | 2244184.64 |
| 246 | 575545.61 | 2244187.6  |
|     |           |            |
| 300 | 575846.68 | 2244190.68 |
| 301 | 575838.07 | 2244134.07 |
| 302 | 575830.09 | 2244085.94 |

|                                       |           |            |
|---------------------------------------|-----------|------------|
| 303                                   | 575805.62 | 2244110.99 |
| 304                                   | 575803.4  | 2244115.2  |
| 305                                   | 575814.09 | 2244113.19 |
| 306                                   | 575815.25 | 2244120.02 |
| 307                                   | 575831.77 | 2244160    |
| 308                                   | 575840.97 | 2244179.32 |
| 300                                   | 575846.68 | 2244190.68 |
|                                       |           |            |
| 309                                   | 575714.77 | 2244204.06 |
| 310                                   | 575721.16 | 2244202.6  |
| 311                                   | 575711.2  | 2244173.68 |
| 312                                   | 575787.72 | 2244133.38 |
| 313                                   | 575791.15 | 2244120.32 |
| 314                                   | 575777.18 | 2244130.02 |
| 315                                   | 575769.1  | 2244135.02 |
| 316                                   | 575760.94 | 2244139.19 |
| 317                                   | 575754.86 | 2244141.52 |
| 318                                   | 575748.7  | 2244142.85 |
| 319                                   | 575741.87 | 2244144.35 |
| 320                                   | 575734.87 | 2244144.6  |
| 321                                   | 575701.55 | 2244144.68 |
| 322                                   | 575693.47 | 2244159.64 |
| 309                                   | 575714.77 | 2244204.06 |
|                                       |           |            |
| 323                                   | 575237.25 | 2244293.54 |
| 324                                   | 575242.48 | 2244291.59 |
| 325                                   | 575243.46 | 2244280.77 |
| 326                                   | 575245.64 | 2244268.24 |
| 327                                   | 575249.42 | 2244259.24 |
| 328                                   | 575253.8  | 2244251.09 |
| 329                                   | 575259.97 | 2244242.73 |
| 330                                   | 575253.1  | 2244235.65 |
| 331                                   | 575248.5  | 2244245.4  |
| 332                                   | 575241.7  | 2244265.4  |
| 333                                   | 575238.4  | 2244280.8  |
| 323                                   | 575237.25 | 2244293.54 |
|                                       |           |            |
| 334                                   | 575816.8  | 2244330.03 |
| 335                                   | 575801.9  | 2244287.94 |
| 336                                   | 575799.91 | 2244288.9  |
| 337                                   | 575813.11 | 2244331.94 |
| 334                                   | 575816.8  | 2244330.03 |
| 59:18:0540101:3У86, площадь 3072 кв.м |           |            |
| 1                                     | 575284.97 | 2244488.94 |



|    |           |            |
|----|-----------|------------|
| 2  | 575311.39 | 2244479.48 |
| 3  | 575348.06 | 2244466.5  |
| 4  | 575357.62 | 2244463.14 |
| 5  | 575379.08 | 2244454.47 |
| 6  | 575397.38 | 2244447.8  |
| 7  | 575415.03 | 2244440.77 |
| 8  | 575449.03 | 2244428.15 |
| 9  | 575450.85 | 2244427.46 |
| 10 | 575460.6  | 2244423.6  |
| 11 | 575465.88 | 2244421.82 |
| 12 | 575493.99 | 2244410.63 |
| 13 | 575501.32 | 2244411.19 |
| 14 | 575518.08 | 2244403.99 |
| 15 | 575533.2  | 2244395.98 |
| 16 | 575547.49 | 2244386.09 |
| 17 | 575551.71 | 2244382.84 |
| 18 | 575551.7  | 2244382.8  |
| 19 | 575553.4  | 2244382.1  |
| 20 | 575550.63 | 2244372.89 |
| 21 | 575537.28 | 2244328.53 |
| 22 | 575530.07 | 2244304.59 |
| 23 | 575525.6  | 2244289.8  |
| 24 | 575525.1  | 2244280.25 |
| 25 | 575522.94 | 2244275.06 |
| 26 | 575509.11 | 2244239.91 |
| 27 | 575506.5  | 2244233.34 |
| 28 | 575502.48 | 2244222.75 |
| 29 | 575493.38 | 2244222.06 |
| 30 | 575517.08 | 2244285.36 |
| 31 | 575530.38 | 2244324.8  |
| 32 | 575531.32 | 2244328.35 |
| 33 | 575532.38 | 2244331.53 |
| 34 | 575534.57 | 2244337.56 |
| 35 | 575530.99 | 2244338.83 |
| 36 | 575547.02 | 2244381.34 |
| 37 | 575523.82 | 2244391.06 |
| 38 | 575512.83 | 2244395.62 |
| 39 | 575514.1  | 2244398.49 |
| 40 | 575506.16 | 2244401.49 |
| 41 | 575505.17 | 2244398.94 |
| 42 | 575501.15 | 2244400.68 |
| 43 | 575483.55 | 2244407.39 |
| 44 | 575463.51 | 2244414.85 |
| 45 | 575442.78 | 2244423.28 |

|    |           |            |
|----|-----------|------------|
| 46 | 575436.4  | 2244426.54 |
| 47 | 575422.55 | 2244432.04 |
| 48 | 575401.95 | 2244440.74 |
| 49 | 575392.95 | 2244444.38 |
| 50 | 575381.74 | 2244448.24 |
| 51 | 575361.84 | 2244454.51 |
| 52 | 575339.54 | 2244462.96 |
| 53 | 575318.69 | 2244470.81 |
| 54 | 575296.86 | 2244478.88 |
| 55 | 575282.42 | 2244484.27 |
| 1  | 575284.97 | 2244488.94 |



**Приложение 2. Ведомость координат поворотных точек границ красных линий**

Таблица 6

| <b>№ п/п</b> | <b>X</b>  | <b>Y</b>   |
|--------------|-----------|------------|
| 1            | 2         | 3          |
| 1            | 575228.68 | 2244453.61 |
| 2            | 575244.58 | 2244446.96 |
| 3            | 575263.43 | 2244438.45 |
| 4            | 575302.65 | 2244426.09 |
| 5            | 575323.87 | 2244418.76 |
| 6            | 575344.9  | 2244411.37 |
| 7            | 575366.47 | 2244404.02 |
| 8            | 575386.38 | 2244396.75 |
| 9            | 575405.47 | 2244389.18 |
| 10           | 575427.1  | 2244380.85 |
| 11           | 575447.31 | 2244373.31 |
| 12           | 575466.42 | 2244365.7  |
| 13           | 575486.27 | 2244357.52 |
| 14           | 575506.23 | 2244349.45 |
| 15           | 575530.99 | 2244338.83 |
| 16           | 575547.02 | 2244331.34 |
| 17           | 575551.7  | 2244328.8  |
| 18           | 575553.4  | 2244321.1  |
| 19           | 575550.63 | 2244328.89 |
| 20           | 575537.28 | 2244328.53 |
| 21           | 575530.07 | 2244304.59 |
| 22           | 575525.6  | 2244289.8  |
| 23           | 575525.1  | 2244280.25 |
| 24           | 575522.79 | 2244275.09 |
| 25           | 575509.11 | 2244239.91 |
| 26           | 575506.5  | 2244233.34 |
| 27           | 575502.48 | 2244222.75 |
| 28           | 575505.63 | 2244220.09 |
| 29           | 575515.8  | 2244213.58 |
| 30           | 575525.79 | 2244206.84 |
| 31           | 575527.56 | 2244207.56 |
| 32           | 575536.23 | 2244204.08 |
| 33           | 575555.03 | 2244196.2  |
| 34           | 575566.57 | 2244191.21 |
| 35           | 575568.92 | 2244197.19 |
| 36           | 575573.92 | 2244195.21 |
| 37           | 575572.41 | 2244191.49 |
| 38           | 575577.93 | 2244188.94 |

|    |           |            |
|----|-----------|------------|
| 39 | 575578.31 | 2244188.78 |
| 40 | 575577.64 | 2244187.06 |
| 41 | 575589.49 | 2244182.94 |
| 42 | 575610.22 | 2244174.82 |
| 43 | 575612.23 | 2244179.52 |
| 44 | 575627.98 | 2244172.37 |
| 45 | 575626.81 | 2244169.64 |
| 46 | 575655.18 | 2244159.29 |
| 47 | 575672.09 | 2244153.37 |
| 48 | 575675.1  | 2244161.2  |
| 49 | 575680.99 | 2244158.91 |
| 50 | 575682.53 | 2244163.85 |
| 51 | 575693.47 | 2244159.64 |
| 52 | 575701.55 | 2244144.68 |
| 53 | 575734.87 | 2244144.6  |
| 54 | 575741.87 | 2244144.35 |
| 55 | 575748.7  | 2244142.85 |
| 56 | 575754.86 | 2244141.52 |
| 57 | 575760.94 | 2244139.19 |
| 58 | 575769.1  | 2244135.02 |
| 59 | 575777.18 | 2244130.02 |
| 60 | 575791.15 | 2244120.32 |
| 61 | 575787.72 | 2244133.38 |
| 62 | 575776.77 | 2244199.82 |
| 63 | 575777.4  | 2244221    |
| 64 | 575780.22 | 2244238.11 |
| 65 | 575787.73 | 2244283.66 |
| 66 | 575788.52 | 2244288.48 |
| 67 | 575789.2  | 2244292.4  |
| 68 | 575792.55 | 2244303.88 |
| 69 | 575804.2  | 2244335.4  |
| 70 | 575822.9  | 2244380.2  |
| 71 | 575824.21 | 2244383.44 |
| 72 | 575825.74 | 2244387.11 |
| 73 | 575840.3  | 2244422.07 |
| 74 | 575843.7  | 2244430.2  |
| 75 | 575844.3  | 2244431.67 |
| 76 | 575848.13 | 2244440.86 |
| 77 | 575850.26 | 2244438.22 |
| 78 | 575855.23 | 2244434.43 |
| 79 | 575837.49 | 2244391    |
| 80 | 575832.83 | 2244379.84 |
| 81 | 575813.11 | 2244331.94 |
| 82 | 575799.91 | 2244288.9  |

|     |           |            |
|-----|-----------|------------|
| 83  | 575798.13 | 2244280.03 |
| 84  | 575796.56 | 2244272.86 |
| 85  | 575794.17 | 2244257.03 |
| 86  | 575790.29 | 2244215.79 |
| 87  | 575789.85 | 2244188.81 |
| 88  | 575794.35 | 2244165.58 |
| 89  | 575801.89 | 2244122.7  |
| 90  | 575803.4  | 2244115.2  |
| 91  | 575805.62 | 2244110.99 |
| 92  | 575830.09 | 2244085.94 |
| 93  | 575838.07 | 2244134.07 |
| 94  | 575851.41 | 2244121.98 |
| 95  | 575846.52 | 2244113.57 |
| 96  | 575839.03 | 2244068.94 |
| 97  | 575837.16 | 2244056.61 |
| 98  | 575832.95 | 2244042.72 |
| 99  | 575825.37 | 2244022.41 |
| 100 | 575819.47 | 2244006.94 |
| 101 | 575810.86 | 2243985.58 |
| 102 | 575800.5  | 2243968.52 |
| 103 | 575787.26 | 2243953.77 |
| 104 | 575778.48 | 2243945.54 |
| 105 | 575770.84 | 2243938.48 |
| 106 | 575739.58 | 2243909.04 |
| 107 | 575756.42 | 2243886    |
| 108 | 575779.74 | 2243855.26 |
| 109 | 575795.33 | 2243836.4  |
| 110 | 575800.2  | 2243831.78 |
| 111 | 575816.79 | 2243810.87 |
| 112 | 575839.93 | 2243788.68 |
| 113 | 575938.84 | 2243690.44 |
| 114 | 575942.4  | 2243686.9  |
| 115 | 575924.8  | 2243670.9  |
| 116 | 575922.65 | 2243672.97 |
| 117 | 575840.6  | 2243753.65 |
| 118 | 575823.78 | 2243710.6  |
| 119 | 575823.3  | 2243707.17 |
| 120 | 575823.7  | 2243703.02 |
| 121 | 575824.33 | 2243697.04 |
| 122 | 575826.49 | 2243691.86 |
| 123 | 575830.08 | 2243683.97 |
| 124 | 575835.18 | 2243674.88 |
| 125 | 575848.46 | 2243651.27 |
| 126 | 575854.7  | 2243642.03 |

|     |           |            |
|-----|-----------|------------|
| 127 | 575856.26 | 2243633.99 |
| 128 | 575856.98 | 2243621.87 |
| 129 | 575850.62 | 2243612.03 |
| 130 | 575819.06 | 2243586.59 |
| 131 | 575832.02 | 2243609.87 |
| 132 | 575843.9  | 2243619.83 |
| 133 | 575847.02 | 2243625.23 |
| 134 | 575846.42 | 2243642.51 |
| 135 | 575840.78 | 2243651.87 |
| 136 | 575825.29 | 2243679.03 |
| 137 | 575818.94 | 2243681.76 |
| 138 | 575789.73 | 2243694.76 |
| 139 | 575762.13 | 2243706.83 |
| 140 | 575736.26 | 2243718.35 |
| 141 | 575710.95 | 2243729.35 |
| 142 | 575686.87 | 2243740.17 |
| 143 | 575663.6  | 2243750.25 |
| 144 | 575641.29 | 2243760.24 |
| 145 | 575633.57 | 2243763.54 |
| 146 | 575616.77 | 2243772.38 |
| 147 | 575605.86 | 2243779.21 |
| 148 | 575581.69 | 2243796.81 |
| 149 | 575551.47 | 2243810.03 |
| 150 | 575522.61 | 2243823.27 |
| 151 | 575522.12 | 2243822.18 |
| 152 | 575464.95 | 2243849.58 |
| 153 | 575463.17 | 2243850.42 |
| 154 | 575434.3  | 2243863.13 |
| 155 | 575410.71 | 2243871.78 |
| 156 | 575379.02 | 2243883.68 |
| 157 | 575336.95 | 2243898.46 |
| 158 | 575330.5  | 2243899.67 |
| 159 | 575292.92 | 2243906.7  |
| 160 | 575263.84 | 2243913.52 |
| 161 | 575263.06 | 2243910.34 |
| 162 | 575228.07 | 2243916.67 |
| 163 | 575219.27 | 2243891.22 |
| 164 | 575213.23 | 2243892.41 |
| 165 | 575223.38 | 2243920.09 |
| 166 | 575185.89 | 2243925.55 |
| 167 | 575166.5  | 2243926.09 |
| 168 | 575144.4  | 2243926.26 |
| 169 | 575100.32 | 2243920.34 |
| 170 | 575099.1  | 2243896.04 |

|     |           |            |
|-----|-----------|------------|
| 171 | 575099.17 | 2243886.62 |
| 172 | 575104.03 | 2243881.54 |
| 173 | 575078.32 | 2243879.46 |
| 174 | 575087.46 | 2243888.16 |
| 175 | 575091.22 | 2243896.34 |
| 176 | 575094.97 | 2243931.24 |
| 177 | 575097.62 | 2243958.63 |
| 178 | 575099.47 | 2243967.85 |
| 179 | 575105.75 | 2243969.42 |
| 180 | 575104.35 | 2243931.22 |
| 181 | 575118.77 | 2243932.01 |
| 182 | 575145.35 | 2243934.65 |
| 183 | 575145.47 | 2243935.72 |
| 184 | 575175.76 | 2243934.02 |
| 185 | 575204.77 | 2243931.95 |
| 186 | 575225.51 | 2243928.97 |
| 187 | 575237.96 | 2243967.65 |
| 188 | 575261.57 | 2244039.95 |
| 189 | 575226.84 | 2244038.77 |
| 190 | 575214.71 | 2244038    |
| 191 | 575177.67 | 2244028.08 |
| 192 | 575140.47 | 2244016.91 |
| 193 | 575129.72 | 2244013.62 |
| 194 | 575129.73 | 2244013.94 |
| 195 | 575125.93 | 2244032.91 |
| 196 | 575136.62 | 2244036.52 |
| 197 | 575163.01 | 2244047.34 |
| 198 | 575176.72 | 2244053.33 |
| 199 | 575184.23 | 2244055.92 |
| 200 | 575196.42 | 2244058.34 |
| 201 | 575201.88 | 2244059.43 |
| 202 | 575211.85 | 2244061.41 |
| 203 | 575220.55 | 2244063.14 |
| 204 | 575234.34 | 2244064.6  |
| 205 | 575238.76 | 2244065.07 |
| 206 | 575242.27 | 2244065.44 |
| 207 | 575258.98 | 2244066.97 |
| 208 | 575304.57 | 2244055.15 |
| 209 | 575323.43 | 2244049.91 |
| 210 | 575337.49 | 2244046.28 |
| 211 | 575377.47 | 2244034.02 |
| 212 | 575385.97 | 2244030.07 |
| 213 | 575395.41 | 2244028.65 |
| 214 | 575403.84 | 2244027.21 |

|     |           |            |
|-----|-----------|------------|
| 215 | 575415.9  | 2244027.63 |
| 216 | 575436.36 | 2244031.11 |
| 217 | 575499.26 | 2244042.73 |
| 218 | 575549.17 | 2244026.37 |
| 219 | 575574.95 | 2244013.05 |
| 220 | 575597.32 | 2244001.11 |
| 221 | 575608.18 | 2243996.58 |
| 222 | 575641.55 | 2243976.28 |
| 223 | 575660.38 | 2243964.81 |
| 224 | 575677.56 | 2243954.11 |
| 225 | 575718.02 | 2243930.37 |
| 226 | 575732.11 | 2243919.05 |
| 227 | 575744.15 | 2243930.21 |
| 228 | 575769.8  | 2243953.61 |
| 229 | 575784.15 | 2243971.78 |
| 230 | 575799.3  | 2243994.51 |
| 231 | 575809.82 | 2244016.75 |
| 232 | 575819.87 | 2244043.3  |
| 233 | 575823.3  | 2244052.95 |
| 234 | 575825.92 | 2244066.91 |
| 235 | 575821.79 | 2244075.11 |
| 236 | 575792.34 | 2244107.82 |
| 237 | 575773.3  | 2244120.05 |
| 238 | 575745.23 | 2244134.93 |
| 239 | 575736.75 | 2244135.14 |
| 240 | 575731.06 | 2244132.52 |
| 241 | 575725.68 | 2244127.67 |
| 242 | 575701.3  | 2244136.19 |
| 243 | 575669.15 | 2244138.77 |
| 244 | 575666.16 | 2244130.81 |
| 245 | 575609.14 | 2244154.82 |
| 246 | 575575.96 | 2244167.92 |
| 247 | 575577.55 | 2244171.44 |
| 248 | 575554.57 | 2244182.12 |
| 249 | 575545.61 | 2244187.6  |
| 250 | 575530.74 | 2244193.24 |
| 251 | 575505.45 | 2244203.17 |
| 252 | 575498.28 | 2244205.98 |
| 253 | 575490.8  | 2244208.29 |
| 254 | 575471.56 | 2244215.56 |
| 255 | 575451.51 | 2244222.76 |
| 256 | 575403.66 | 2244238.15 |
| 257 | 575368.06 | 2244251.31 |
| 258 | 575351.1  | 2244257.47 |



|     |           |            |
|-----|-----------|------------|
| 259 | 575343.28 | 2244260.54 |
| 260 | 575334.25 | 2244263.86 |
| 261 | 575300.68 | 2244275.1  |
| 262 | 575275.89 | 2244282.02 |
| 263 | 575250.59 | 2244288.99 |
| 264 | 575242.48 | 2244291.59 |
| 265 | 575237.25 | 2244293.54 |
| 266 | 575237.99 | 2244300.71 |
| 267 | 575241.08 | 2244309.86 |
| 268 | 575260.37 | 2244302.97 |
| 269 | 575263.06 | 2244302    |
| 270 | 575283.58 | 2244295.23 |
| 271 | 575301.58 | 2244288.73 |
| 272 | 575320.86 | 2244281.61 |
| 273 | 575334.91 | 2244276.3  |
| 274 | 575352.99 | 2244269.24 |
| 275 | 575374.34 | 2244262.14 |
| 276 | 575395.95 | 2244255.36 |
| 277 | 575415.65 | 2244249.32 |
| 278 | 575444.54 | 2244239.72 |
| 279 | 575465.23 | 2244233.05 |
| 280 | 575493.38 | 2244222.06 |
| 281 | 575517.08 | 2244285.36 |
| 282 | 575530.38 | 2244324.8  |
| 283 | 575531.32 | 2244328.35 |
| 284 | 575532.38 | 2244331.53 |
| 285 | 575506.06 | 2244342.17 |
| 286 | 575484.68 | 2244350.77 |
| 287 | 575463.47 | 2244359.88 |
| 288 | 575444.39 | 2244366.73 |
| 289 | 575444.67 | 2244367.78 |
| 290 | 575433.01 | 2244372.17 |
| 291 | 575414.18 | 2244379.35 |
| 292 | 575413.78 | 2244379.05 |
| 293 | 575402.65 | 2244382.69 |
| 294 | 575382.33 | 2244389.42 |
| 295 | 575362.22 | 2244396.78 |
| 296 | 575340.64 | 2244404.5  |
| 297 | 575321.69 | 2244411.32 |
| 298 | 575303.48 | 2244417.45 |
| 299 | 575281.19 | 2244425.12 |
| 300 | 575255.36 | 2244433.72 |
| 301 | 575228.92 | 2244444.71 |
| 1   | 575228.68 | 2244453.61 |

|     |           |            |
|-----|-----------|------------|
|     |           |            |
| 302 | 575788.58 | 2243809.67 |
| 303 | 575802.52 | 2243791.04 |
| 304 | 575835.34 | 2243758.75 |
| 305 | 575825.69 | 2243733.16 |
| 306 | 575806.9  | 2243695.27 |
| 307 | 575781.41 | 2243703.53 |
| 308 | 575747.4  | 2243721.44 |
| 309 | 575712.08 | 2243740.34 |
| 310 | 575746.36 | 2243760.59 |
| 311 | 575763.42 | 2243772.09 |
| 312 | 575774.25 | 2243780.87 |
| 313 | 575782.65 | 2243792.29 |
| 302 | 575788.58 | 2243809.67 |
|     |           |            |
| 314 | 575243.03 | 2243957.92 |
| 315 | 575273.83 | 2243952.02 |
| 316 | 575353.53 | 2243936.96 |
| 317 | 575385.9  | 2243928.18 |
| 318 | 575413.52 | 2243920.73 |
| 319 | 575441.72 | 2243908.73 |
| 320 | 575445.45 | 2243907.19 |
| 321 | 575448.02 | 2243906.09 |
| 322 | 575474.35 | 2243894.92 |
| 323 | 575505.47 | 2243879.13 |
| 324 | 575534.22 | 2243864.34 |
| 325 | 575563.27 | 2243848.84 |
| 326 | 575593.44 | 2243834.47 |
| 327 | 575626.66 | 2243822.85 |
| 328 | 575664.61 | 2243807.6  |
| 329 | 575665.64 | 2243807.24 |
| 330 | 575694.61 | 2243794.92 |
| 331 | 575725.16 | 2243780.01 |
| 332 | 575731.44 | 2243776.95 |
| 333 | 575751.18 | 2243770.79 |
| 334 | 575717.58 | 2243751.18 |
| 335 | 575708.66 | 2243750.33 |
| 336 | 575680.74 | 2243763.38 |
| 337 | 575648.76 | 2243777.67 |
| 338 | 575647.26 | 2243775.17 |
| 339 | 575610.26 | 2243793.47 |
| 340 | 575580.39 | 2243807.94 |
| 341 | 575550.74 | 2243820.9  |
| 342 | 575537.67 | 2243826.24 |

|     |           |            |
|-----|-----------|------------|
| 343 | 575518.7  | 2243834.91 |
| 344 | 575488.99 | 2243847.84 |
| 345 | 575460.03 | 2243861.56 |
| 346 | 575433.41 | 2243873    |
| 347 | 575429.76 | 2243874.59 |
| 348 | 575427.31 | 2243875.37 |
| 349 | 575403.33 | 2243884.2  |
| 350 | 575376.6  | 2243893.63 |
| 351 | 575340.69 | 2243906.91 |
| 352 | 575263.89 | 2243921.62 |
| 353 | 575232.51 | 2243927.75 |
| 314 | 575243.03 | 2243957.92 |
|     |           |            |
| 354 | 575270.19 | 2244038.8  |
| 355 | 575312.76 | 2244035.11 |
| 356 | 575365.34 | 2244021.68 |
| 357 | 575382.05 | 2244017.21 |
| 358 | 575398.51 | 2244013.33 |
| 359 | 575404.58 | 2244011.51 |
| 360 | 575412.05 | 2244009.21 |
| 361 | 575414.39 | 2244009.23 |
| 362 | 575419.25 | 2244009.24 |
| 363 | 575440.82 | 2244015.24 |
| 364 | 575472.6  | 2244024.25 |
| 365 | 575493.55 | 2244024.69 |
| 366 | 575504.03 | 2244022.44 |
| 367 | 575542    | 2244009.85 |
| 368 | 575591.76 | 2243986.18 |
| 369 | 575667.69 | 2243939.04 |
| 370 | 575709.49 | 2243908.21 |
| 371 | 575721.05 | 2243899.99 |
| 372 | 575737.65 | 2243877.92 |
| 373 | 575753.12 | 2243857.04 |
| 374 | 575773.99 | 2243829.16 |
| 375 | 575773.55 | 2243826.52 |
| 376 | 575772.99 | 2243821.34 |
| 377 | 575772.34 | 2243813.14 |
| 378 | 575765.47 | 2243796.17 |
| 379 | 575755.72 | 2243784.82 |
| 380 | 575731.63 | 2243793.22 |
| 381 | 575681.65 | 2243813.03 |
| 382 | 575663.65 | 2243820.19 |
| 383 | 575623.32 | 2243833.53 |
| 384 | 575591.54 | 2243847.65 |

|     |           |            |
|-----|-----------|------------|
| 385 | 575573.13 | 2243855.78 |
| 386 | 575569.4  | 2243857.86 |
| 387 | 575550.94 | 2243865.91 |
| 388 | 575540.96 | 2243870.71 |
| 389 | 575532.9  | 2243874.79 |
| 390 | 575508.6  | 2243886.59 |
| 391 | 575483.71 | 2243900.23 |
| 392 | 575480.95 | 2243901.9  |
| 393 | 575457.57 | 2243912.13 |
| 394 | 575421.25 | 2243927.86 |
| 395 | 575418.91 | 2243928.66 |
| 396 | 575380.65 | 2243940.02 |
| 397 | 575354.62 | 2243948.07 |
| 398 | 575352.81 | 2243948.47 |
| 399 | 575325.25 | 2243955.04 |
| 400 | 575323.47 | 2243955.43 |
| 401 | 575286.3  | 2243962.14 |
| 402 | 575285.73 | 2243962.31 |
| 403 | 575246.72 | 2243969.78 |
| 404 | 575259.32 | 2244006.46 |
| 354 | 575270.19 | 2244038.8  |



**ГРАФИЧЕСКАЯ ЧАСТЬ**











**ГРАФИЧЕСКАЯ ЧАСТЬ**



**Чертёж границ существующих земельных участков  
территории кадастрового квартала 59:18:0540101 в д.Завожик  
М 1:2000**



**Условные обозначения**

- границы земельных участков по сведениям ЕГРН
- границы кадастрового квартала
- границы населенного пункта

|              |                 |         |        |      |  |            |      |        |
|--------------|-----------------|---------|--------|------|--|------------|------|--------|
|              |                 |         |        |      | 19-2021-ПМ   |            |      |        |
|              |                 |         |        |      | Пермский край, г.о. Добрянский, д. Завожик             |            |      |        |
| Вид          | Лист            | № листа | Полное | Дата | Проект населенной территории                           | С. Сторона | Лист | Листов |
|              |                 |         |        |      | Графическая часть                                      | ПМ         | 1    | 1      |
| Исполнитель: | ИН Сивачев П.А. |         |        |      | Чертёж границ существующих земельных участков М 1:2000 |            |      |        |

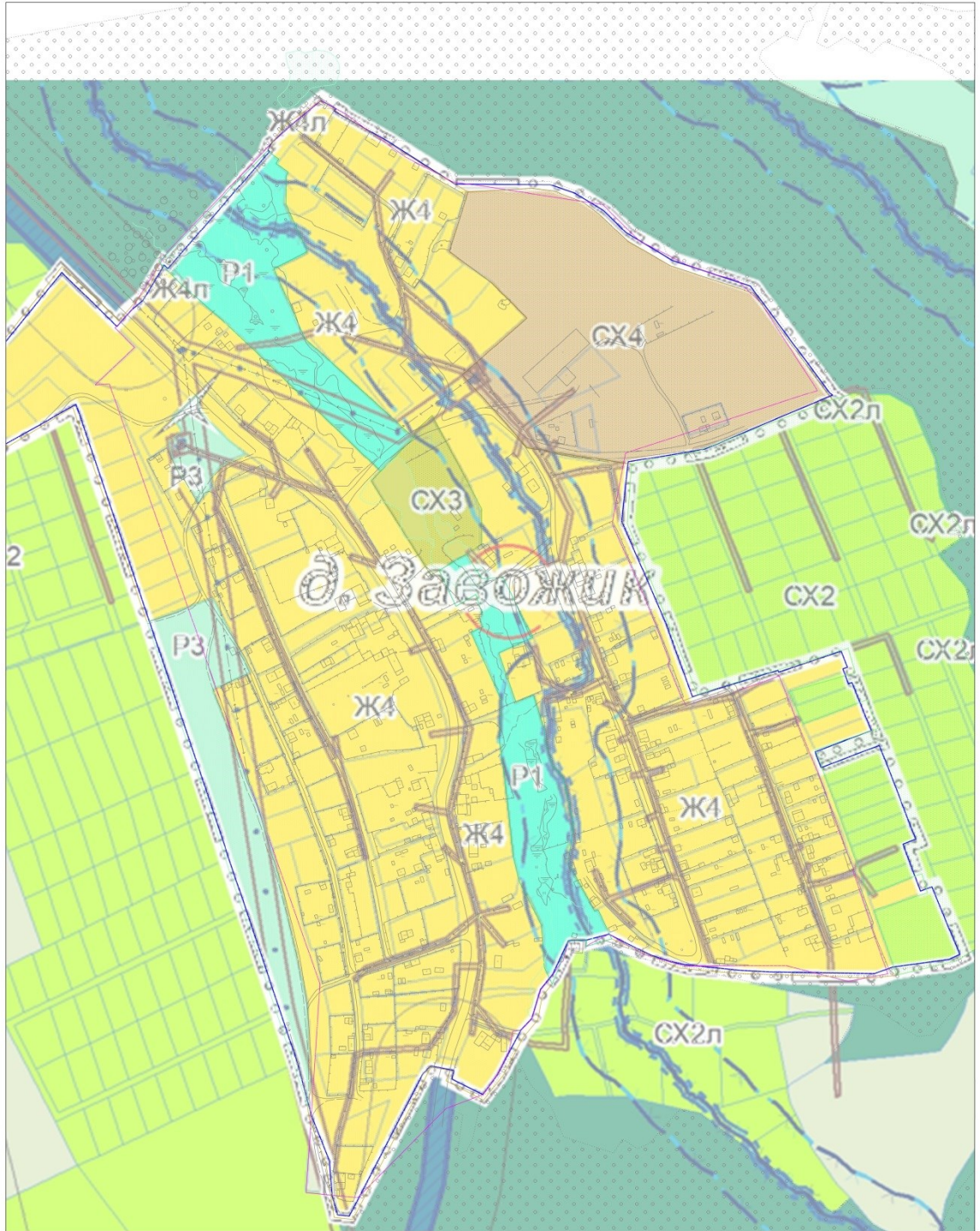
Лист 1 из 1  
 Дата: 28.06.2022  
 10:19

Лист 1 из 1  
 Дата: 28.06.2022  
 10:19





**Чертеж градостроительного зонирования  
территории кадастрового квартала 59:18:0540101 в д.Завожик  
М 1:2000**



**Условные обозначения**

- зона складовских или аграрных некоммерческих товариществ СХ2, СХ2л
- иные зоны Р3
- зона озеленения территорий общего пользования Р1
- приусадебная зона сельскохозяйственных предприятий СХ3
- иные зоны сельскохозяйственного назначения СХ4
- зона застройки индивидуальными жилыми домами Ж4, Ж4л
- граница кадастрового квартала
- граница населенного пункта

|     |      |         |         |      |  |             |             |
|-----|------|---------|---------|------|--|-------------|-------------|
|     |      |         |         |      | 19-2021-ПМ   |             |             |
|     |      |         |         |      | Пермский край, г.о. Добрянский, д. Завожик               |             |             |
| Имя | Долг | Инициал | Подпись | Дата | Проект планировки территории                             |             |             |
|     |      |         |         |      | Графическая часть  |             |             |
|     |      |         |         |      | С. Сидорова  | Л. Сидорова | Л. Сидорова |
|     |      |         |         |      | ПМ   | 1           | 1           |
|     |      |         |         |      | Чертеж границ градостроительного зонирования<br>М 1:2000 |             |             |

Лист № 01/01  
 Лист № 02/01  
 Лист № 03/01  
 Лист № 04/01  
 Лист № 05/01  
 Лист № 06/01  
 Лист № 07/01  
 Лист № 08/01  
 Лист № 09/01  
 Лист № 10/01  
 Лист № 11/01  
 Лист № 12/01  
 Лист № 13/01  
 Лист № 14/01  
 Лист № 15/01  
 Лист № 16/01  
 Лист № 17/01  
 Лист № 18/01  
 Лист № 19/01  
 Лист № 20/01  
 Лист № 21/01  
 Лист № 22/01  
 Лист № 23/01  
 Лист № 24/01  
 Лист № 25/01  
 Лист № 26/01  
 Лист № 27/01  
 Лист № 28/01  
 Лист № 29/01  
 Лист № 30/01  
 Лист № 31/01  
 Лист № 32/01  
 Лист № 33/01  
 Лист № 34/01  
 Лист № 35/01  
 Лист № 36/01  
 Лист № 37/01  
 Лист № 38/01  
 Лист № 39/01  
 Лист № 40/01  
 Лист № 41/01  
 Лист № 42/01  
 Лист № 43/01  
 Лист № 44/01  
 Лист № 45/01  
 Лист № 46/01  
 Лист № 47/01  
 Лист № 48/01  
 Лист № 49/01  
 Лист № 50/01  
 Лист № 51/01  
 Лист № 52/01  
 Лист № 53/01  
 Лист № 54/01  
 Лист № 55/01  
 Лист № 56/01  
 Лист № 57/01  
 Лист № 58/01  
 Лист № 59/01  
 Лист № 60/01  
 Лист № 61/01  
 Лист № 62/01  
 Лист № 63/01  
 Лист № 64/01  
 Лист № 65/01  
 Лист № 66/01  
 Лист № 67/01  
 Лист № 68/01  
 Лист № 69/01  
 Лист № 70/01  
 Лист № 71/01  
 Лист № 72/01  
 Лист № 73/01  
 Лист № 74/01  
 Лист № 75/01  
 Лист № 76/01  
 Лист № 77/01  
 Лист № 78/01  
 Лист № 79/01  
 Лист № 80/01  
 Лист № 81/01  
 Лист № 82/01  
 Лист № 83/01  
 Лист № 84/01  
 Лист № 85/01  
 Лист № 86/01  
 Лист № 87/01  
 Лист № 88/01  
 Лист № 89/01  
 Лист № 90/01  
 Лист № 91/01  
 Лист № 92/01  
 Лист № 93/01  
 Лист № 94/01  
 Лист № 95/01  
 Лист № 96/01  
 Лист № 97/01  
 Лист № 98/01  
 Лист № 99/01  
 Лист № 100/01

